

## กลยุทธ์ลงทุนทางเทคนิค

กันยายน 2553

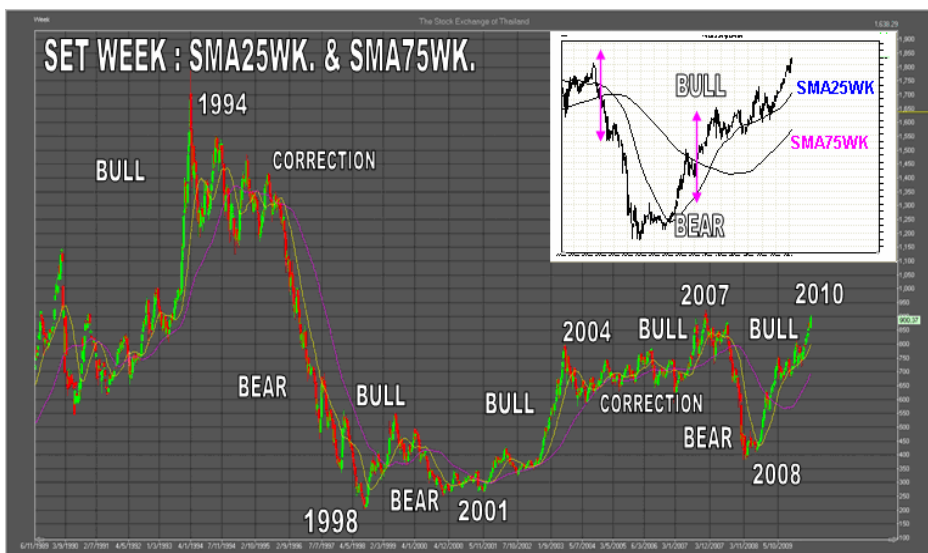
SET : หนึ่งใน SEA Bullish กำลังฟอร์มตัวในรูปแบบ V-SHAPE? 906-915-924 จุด

### แนวโน้มตลาดเดือน กันยายน 2553

#### ACTION PLAN

- แนวโน้มดัชนีที่สำคัญๆ Southeast Asian (SEA) ยังคง Bullish ตลาดโดยรวม นอกจาก สัญญาณ MACD แล้ว หากพิจารณา moving average พบว่า sma75-week เป็นตัวชี้วัด แนวโน้มภาวะกระทิงและหมีได้ดี โดยมีตัวกรองเบื้องต้นที่ sma25-week เราพบว่า SET, PSE, JSX, KLSE, FTSTI ยังคงเป็นกลุ่มนำตลาดโดย SET ปรับตัวขึ้นเป็นอันดับหนึ่งเหนือ sma25-wk 12.7% และ sma75-wk 29.6% ขณะที่ BSE, KOSPI, TWII, DAX ยังถือว่าอยู่ในเกณฑ์ดี อย่างไรก็ตามดัชนีที่เราติดตาม 20 ตัว มีมากถึง 12 ดัชนีที่ยังคงเคลื่อนไหวต่ำกว่า sma200-wk และสัญญาณ sma25-wk บ่งชี้การปรับฐาน และ 5 ตัวแสดงแนวโน้มภาวะตลาด หมีออกมาจากสัญญาณ sma75-wk ได้แก่ SSEC, All Ordinaries, CAC40, NIX, VNI ทำให้เราคาดว่าตลาด SEA อาจเป็นกระทิงกลุ่มสุดท้ายก่อนที่จะปรับฐานตามตลาดอื่นๆ
- ทิศทางดัชนี SET แม้ปัจจุบันอยู่ในภาวะกระทิง แต่ด้วยระดับ sma-spread ที่สูง และกำลัง ฟอร์มตัวในรูปแบบ V-Shape ที่มีระดับทดสอบบริเวณ 906-924 จุด และในเชิงพื้นฐานปัจจุบัน ที่มีระดับ PE 13.9x, PBV 1.78x, PDIV (price to dividend) 29.41x โดยมีกลุ่มพลังงานช่วย ถ่วงไว้ หากไม่นับการเก็งกำไรสั้นๆ ในเชิงอุปสงค์ที่ระดับดัชนีปัจจุบันคาดว่าน่าสนใจซึ่อย่างน้อยลง ในเชิงอุปทานอยู่ระดับที่จูงใจขายมากขึ้น ตลาดพร้อมปรับฐานได้ตลอดเวลาหาก แนวโน้มระยะสั้นเปลี่ยนทิศทาง และบริเวณแรกที่ต้องจับตามองคือบริเวณ sma25-wk ปัจจุบันอยู่ที่ 800 จุด
- SET50 แนวต้าน 617-633 จุด แนวรับสั้นๆ 605-602 จุด
- กลยุทธ์ เลือก TRADING รายตัวสั้นๆ กำหนดจุด stop loss ไว้เสมอ การลงทุนหรือปรับฐาน กลุ่มดัชนีที่ยังอยู่ในระดับน่าสนใจคือ ETRON, ENER, PERSO เนื่องจาก PE, PBV, PDIV ทั้งสามอัตราส่วนยังถูกกว่าตลาด
- GOLD SPOT ระยะสั้นแข็งแกร่ง ปัจจุบันเคลื่อนไหวในกรอบ 1224-1240 \$US/OZ ผ่านได้ กรอบถัดไป 1240-1265 \$US/OZ
- STOCK VIEW กลุ่มดัชนีที่ยังอยู่ในระดับน่าสนใจคือ ETRON, ENER, PERSO และหุ้นใน SET50 TISCO, EGCO, QH, BCP, HANA เนื่องจาก PE, PBV, PDIV ทั้งสามอัตราส่วนยัง ถูกกว่าตลาด

NO.	SET50	PE	PBV	PDIV
	SET	13.90	1.78	29.41
	SET50			
	SET100			
1	TRUE	61.71	5.32	-
2	TMB	45.51	2.20	-
3	HMPRO	26.27	6.66	45.45
4	TUF	15.66	3.15	31.75
5	THAI	3.96	1.05	158.73
6	CPN	12.62	3.32	48.78
7	CPALL	27.72	9.92	45.87
8	CPF	13.23	3.18	34.60
9	DTAC	12.85	1.74	33.78
10	IVL	18.91	4.39	73.53
11	TCAP	10.04	1.22	35.21
12	TPIPL	5.68	0.46	123.46
13	PS	11.98	3.77	43.10
14	DELTA	10.53	2.04	19.01
15	BLA	27.09	4.66	108.70
16	MAKRO	16.06	3.30	21.46
17	BGH	19.56	2.79	47.17
18	TISCO	9.22	1.75	19.72
19	GLOW	12.69	1.98	23.87
20	MINT	26.06	3.23	77.52
21	BEC	20.12	8.52	23.26
22	BIGC	15.45	2.49	29.85
23	TTW	10.55	2.27	18.38
24	EGCO	6.37	0.91	17.61
25	KBANK	16.03	1.93	41.32
26	BBL	12.10	1.29	34.72
27	ADVANC	14.97	4.77	8.10
28	QH	8.56	1.57	19.69
29	BH	20.06	4.09	37.31
30	BCP	3.87	0.66	8.17
31	SCB	14.43	2.14	36.76
32	SCC	12.01	2.83	31.15
33	HANA	7.96	1.64	18.94
34	KSL	36.07	2.15	78.74
35	PTTCH	14.44	1.48	50.76
36	KTB	11.26	1.22	31.75
37	BAY	16.09	1.31	61.73
38	PTT	10.19	1.60	30.49
39	SCCC	17.13	3.06	20.28
40	ESSO	N/A	0.96	12.90
41	BANPU	13.72	3.19	37.74
42	PTTEP	15.19	2.94	53.19
43	PTTAR	13.63	1.18	18.55
44	LH	14.70	2.24	17.79
45	AOT	42.57	0.75	92.59
46	RATCH	9.34	1.19	16.67
47	TTA	16.53	0.66	44.84
48	PSL	11.54	1.15	11.21
49	TOP	13.23	1.32	16.95
50	IRPC	16.10	1.08	22.47



นักวิเคราะห์ วิชัย แสงบุษราคัมโชติ

0-2684-8796 [wichai@aira.co.th](mailto:wichai@aira.co.th)

- **แนวโน้มดัชนีสำคัญ ๆ Southeast Asian (SEA) ยังคง Bullish** ตลาดโดยรวม นอกจากสัญญาณ MACD แล้ว หากพิจารณา moving average พบว่า sma75-week เป็นตัวชี้วัดแนวโน้มภาวะกระทิงและหมีได้ดี โดยมีตัวกรองเบื้องต้นที่ sma25-week หากดัชนียังเคลื่อนไหวเหนือ sma25-wk และ sma75-wk แสดงถึงความแข็งแกร่งของภาวะกระทิง แต่หากลงเคลื่อนไหวต่ำกว่า sma25-wk แสดงว่าตลาดเริ่มปรับฐาน และจะเข้าสู่ภาวะหมีเมื่อเคลื่อนไหวต่ำกว่า sma75-wk จะมีน้ำหนักมากขึ้นหากต่ำกว่า sma200-wk
- เราพบว่า SET, PSE, JSX, KLSE, FTSTI ยังคงเป็นกลุ่มนำตลาดโดย SET ปรับตัวขึ้นเป็นอันดับหนึ่งเหนือ sma25-wk 12.7% และ sma75-wk 29.6% ขณะที่ BSE, KOSPI, TWII, DAX ยังถือว่าอยู่ในเกณฑ์ดี (ตามตารางรูปที่1) อย่างไรก็ตามดัชนีที่เราติดตาม 20 ตัว มีมากถึง 12 ดัชนีที่ยังคงเคลื่อนไหวต่ำกว่า sma200-wk และสัญญาณ sma25-wk ได้บ่งชี้ถึงการปรับฐาน ขณะที่ มี 5 ตัวแสดงแนวโน้มภาวะตลาดหม้อออกมาจากสัญญาณ sma75-wk ได้แก่ SSEC, All Ordinaries, CAC40, NIX, VNI ทำให้เราคาดว่าตลาด SEA อาจเป็นกระทิงกลุ่มสุดท้ายก่อนที่จะปรับฐานตามตลาดอื่นๆ

**รูปที่ 1 แสดงการเคลื่อนไหวของดัชนีสำคัญ ๆ เทียบกับ sma25-wk และ sma75-wk**

ข้อมูล ณ วันที่ 27/08/10

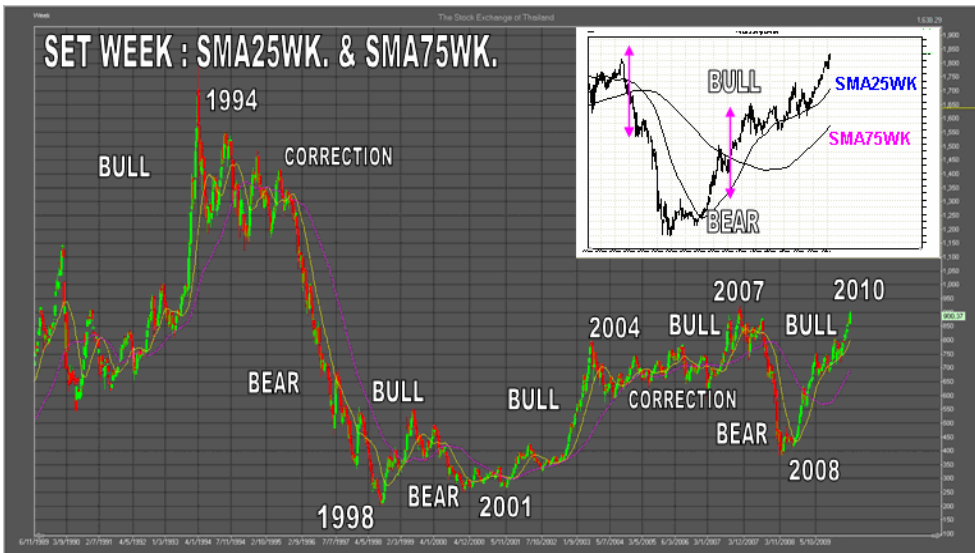
NO.	WORLD INDEX	LAST	SMA25-WK	SMA75-WK	SMA200-WK	LAST/SMA25	LAST/SMA75	LAST/SMA200
1	SET	900.4	799.1	694.7	698.6	12.7%	29.6%	28.9%
2	PSE Composite	3592.9	3317.1	2919.5	2913.2	8.3%	23.1%	23.3%
3	JSX Composite	3104.7	2894.6	2466.4	2197.5	7.3%	25.9%	41.3%
4	KLSE Composite	1411.1	1330.8	1221.5	1199.3	6.0%	15.5%	17.7%
5	BSE Sensex	17974.4	17568.8	16050.8	14975.7	2.3%	12.0%	20.0%
6	Straits Times	2938.7	2899.4	2647.8	2790.3	1.4%	11.0%	5.3%
7	KOSPI	1729.6	1709.6	1594.9	1575.3	1.2%	8.4%	9.8%
8	Taiwan Trade Weighted	7722.9	7716.6	7271.0	7397.2	0.1%	6.2%	4.4%
9	Hang Seng	20597.4	20732.6	20051.3	20641.5	-0.7%	2.7%	-0.2%
10	Toronto 300	11653.2	11800.3	11160.6	12066.5	-1.2%	4.4%	-3.4%
11	DAX	5907.4	6058.6	5574.4	6190.2	-2.5%	6.0%	-4.6%
12	Financial Times 100	5155.8	5336.0	5003.8	5457.6	-3.4%	3.0%	-5.5%
13	Shanghai Composite	2610.7	2729.9	2868.9	3159.9	-4.4%	-9.0%	-17.4%
14	All Ordinaries	4404.1	4610.8	4438.3	5042.0	-4.5%	-0.8%	-12.7%
15	Dow Jones	9985.8	10458.8	9768.1	11032.1	-4.5%	2.2%	-9.5%
16	CAC 40	3463.4	3670.7	3577.4	4378.7	-5.6%	-3.2%	-20.9%
17	S&P 500	1047.2	1116.4	1046.0	1205.5	-6.2%	0.1%	-13.1%
18	Nasdaq Composite	2118.7	2292.5	2101.0	2219.1	-7.6%	0.8%	-4.5%
19	Nikkei 225	8991.1	10083.3	9959.9	12516.5	-10.8%	-9.7%	-28.2%
20	Vietnam Index	429.1	503.5	482.7	618.6	-14.8%	-11.1%	-30.6%

**AIRA WORLD INDEX MACD CHART**

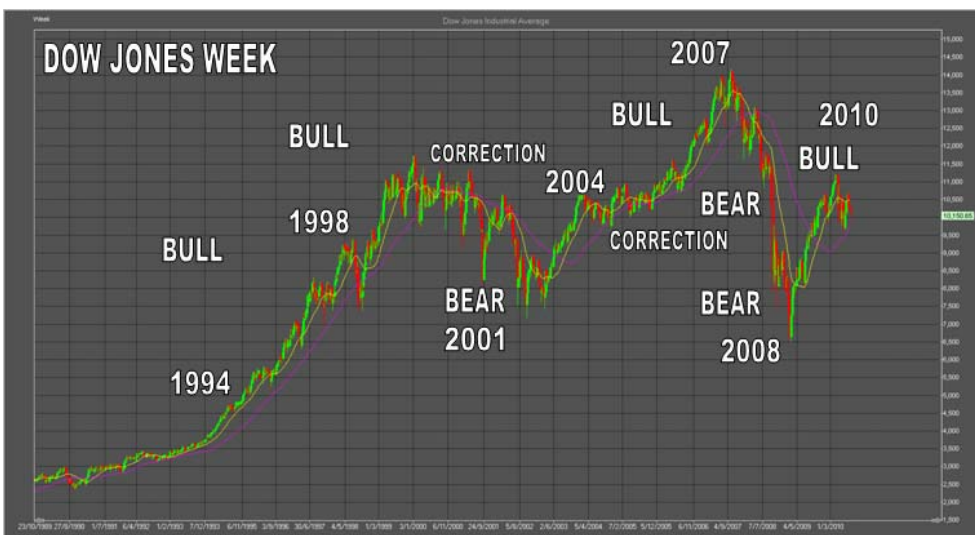


- **ทิศทางดัชนี SET** แม้ปัจจุบันอยู่ในภาวะกระทิง แต่ด้วยระดับปัจจุบันมี sma-spread ที่สูงเมื่อเทียบกับระดับ sma25-wk เท่ากับ 12.7% และ sma75-wk 29.6% และกำลังฟอร์มตัวในรูปแบบ V-Shape ที่มีระดับทดสอบบริเวณ 906-924 จุด ซึ่งเป็นระดับ potential reversal zone และในเชิงพื้นฐานปัจจุบันที่มีระดับ PE 13.9x, PBV 1.78x, PDIV (price to dividend) 29.41x โดยมีกลุ่มพลังงานช่วยถ่วงไว้ หากไม่นับการเก็งกำไรสั้นๆ ในเชิงอุปสงค์ที่ระดับดัชนีปัจจุบันคาดว่าน่าจะสนใจเข้าซื้อน้อยลง ในเชิงอุปทานอยู่ระดับที่จูงใจให้ขายมากขึ้น คาดว่าตลาดพร้อมปรับฐานได้ตลอดเวลาหากแนวโน้มระยะสั้นเปลี่ยนทิศทาง และบริเวณแรกที่ต้องจับตามองคือบริเวณ sma25-wk ปัจจุบันอยู่ที่ 800 จุด และถัดมา sma75-wk ปัจจุบันอยู่ที่ 700 จุด
- **SET50** แนวต้าน 617-633 จุด แนวรับสั้นๆ 605-602 จุด
- **กลยุทธ์** เลือก TRADING รายตัวสั้นๆ กำหนดจุด stop loss ไว้เสมอ การลงทุนรอปรับฐานกลุ่มดัชนีที่ยังอยู่ในระดับน่าสนใจคือ ETRON, ENER, PERSO เนื่องจาก PE, PBV, PDIV ทั้งสามอัตราส่วนยังถูกกว่าตลาด

**รูปที่ 2 SET กำลังฟอร์มตัวในรูปแบบ V-Shape ที่มีระดับทดสอบบริเวณ 906-924 จุด**



**รูปที่ 3 ดัชนีดาวนโจนส์ การเคลื่อนไหวเปรียบเทียบกับ sma25-75 week**

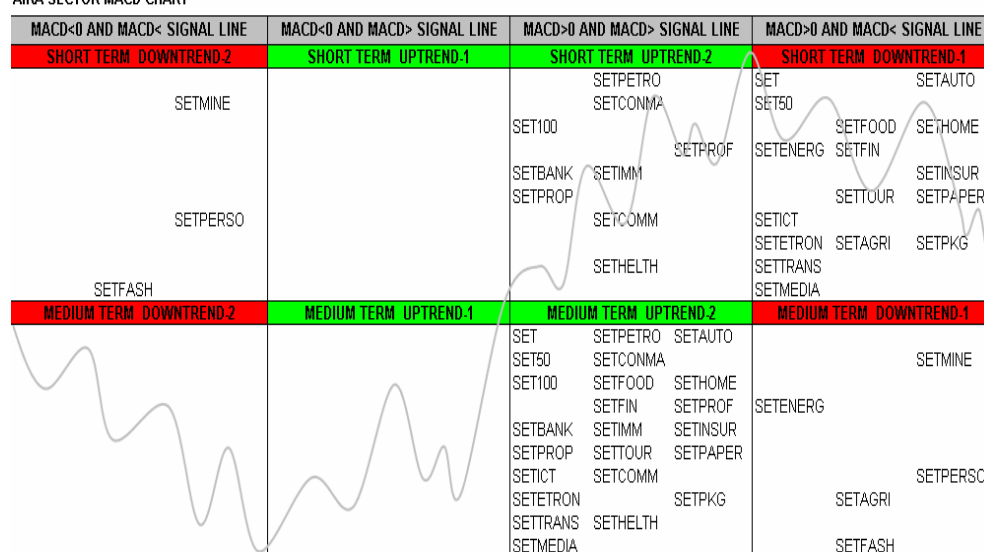


รูปที่ 4 แสดงการเคลื่อนไหวของดัชนีกลุ่มอุตสาหกรรม (SET) เทียบกับ sma25-wk และ sma75-wk และกลุ่มดัชนีที่ยังอยู่ในระดับน่าสนใจคือ ETRON, ENER, PERSO เนื่องจาก PE, PBV, PDIV ทั้งสามอัตราส่วนยังถูกกว่าตลาด

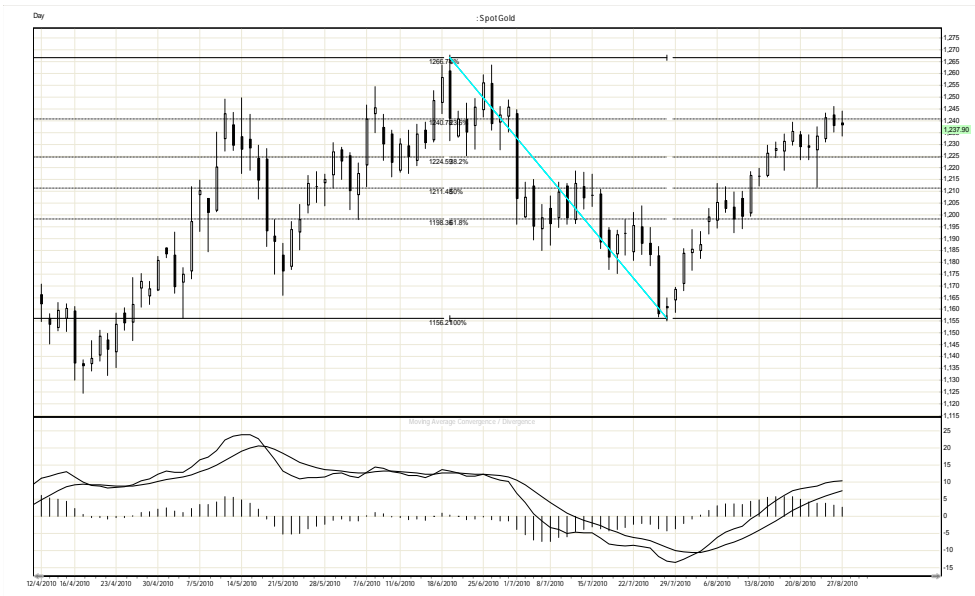
ข้อมูล ณ วันที่ 27/08/10

NO.	SET SECTORS	LAST	SMA25-WK	SMA75-WK	SMA200-WK	LAST/SMA25	LAST/SMA75	LAST/SMA200	PE	PBV	PDIV
	SET	900.4	799.1	694.7	698.6	12.7%	29.6%	28.9%	13.90	1.78	29.41
	SET50	611.4	554.6	489.0	495.5	10.3%	25.0%	23.4%			
	SET100	1350.4	1205.1	1054.1	1068.9	12.1%	28.1%	26.3%			
1	SETPKG	3414.9	2465.8	1901.1	1673.6	38.5%	79.6%	104.1%	11.15	1.67	30.30
2	SETCOMM	10799.7	7952.9	6231.7	5078.4	35.8%	73.3%	112.7%	19.92	3.63	40.98
3	SETIMM	102.1	80.0	67.7	76.3	27.6%	50.8%	33.9%	-	0.98	153.85
4	SETFOOD	8109.9	6369.0	5094.3	4525.7	27.3%	59.2%	79.2%	14.38	2.74	31.75
5	SETPROP	152.8	120.3	105.4	106.9	27.0%	44.9%	42.9%	14.58	1.69	31.75
6	SETAUTO	380.5	313.5	248.2	262.8	21.4%	53.3%	44.8%	24.14	1.37	34.36
7	SETICT	91.0	75.2	72.8	75.8	21.0%	25.0%	19.9%	17.81	2.84	12.82
8	SETAGRI	215.3	182.4	117.1	78.5	18.0%	83.9%	174.1%	8.14	1.89	27.10
9	SETETRON	869.3	739.9	609.9	646.6	17.5%	42.5%	34.4%	9.20	1.48	16.95
10	SETINSUR	8343.5	7116.7	5522.2	4878.5	17.2%	51.1%	71.0%	16.91	2.34	40.16
11	SETTRANS	110.0	95.3	84.3	104.2	15.5%	30.5%	5.6%	10.66	0.98	59.88
12	SETHOME	21.3	18.4	14.8	14.3	15.4%	44.0%	49.2%	16.80	0.93	17.33
13	SETMEDIA	43.8	38.0	34.2	38.0	15.4%	28.0%	15.5%	16.42	3.21	22.12
14	SETPETRO	765.7	672.4	502.4	507.4	13.9%	52.4%	50.9%	13.80	1.81	43.10
15	SETBANK	355.2	314.7	269.5	257.8	12.9%	31.8%	37.7%	14.79	1.64	44.64
16	SETPAPER	581.7	516.6	437.7	464.2	12.6%	32.9%	25.3%	17.00	1.04	34.01
17	SETHELTH	881.9	793.8	730.7	817.6	11.1%	20.7%	7.9%	15.76	2.49	35.71
18	SETCONMA	7202.2	6558.0	5419.6	5319.6	9.8%	32.9%	35.4%	11.69	2.03	31.45
19	SETFASH	694.9	662.9	551.0	527.0	4.8%	26.1%	31.9%	8.77	0.88	33.90
20	SETPERSO	391.6	379.3	319.5	289.3	3.2%	22.6%	35.4%	9.80	1.51	21.14
21	SETENERG	16889.0	16801.3	15457.6	15907.2	0.5%	9.3%	6.2%	11.78	1.73	28.74
22	SETTOUR	253.4	222.8	210.8	258.3	13.7%	20.2%	-1.9%	-	1.09	62.50
23	SETFIN	729.2	650.7	624.3	755.2	12.1%	16.8%	-3.4%	12.52	0.94	17.83
24	SETPROF	78.4	70.9	76.9	164.0	10.5%	2.0%	-52.2%	-	0.65	-
25	SETMINE	19.2	18.7	16.2	23.5	2.7%	18.2%	-18.6%	10.05	1.08	27.55

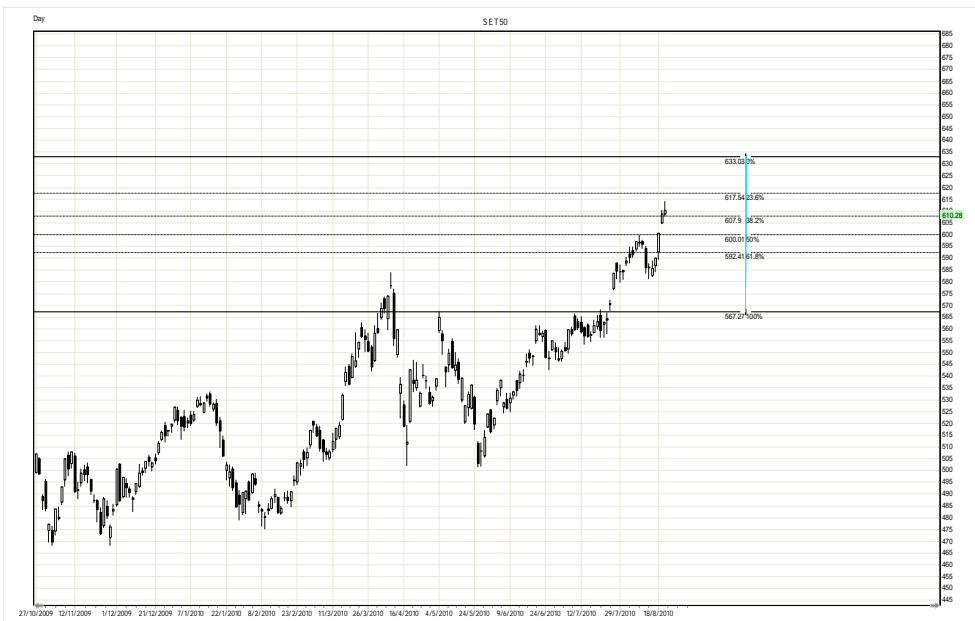
AIRA SECTOR MACD CHART



**รูปที่ 5 GOLD SPOT** ระยะสั้นแข็งแกร่ง ปัจจุบันเคลื่อนไหวในกรอบ 1224-1240 \$US/OZ ผ่านได้กรอบถัดไป 1240-1265 \$US/OZ หากรักษาความแข็งแกร่งของแนวโน้มระยะสั้นไว้ได้ มุมมองแนวโน้มจะเปลี่ยนจากการริบว่เป็นการปรับขึ้นรอบใหม่ จากสัญญาณ MACD ที่เคลื่อนไหวเหนือบริเวณ ZERO LINE แล้ว ระดับที่สำคัญคือ 1240 \$US/OZ ผ่านได้ ให้นำหนักขึ้นทดสอบ 1265 \$US/OZ



**รูปที่ 6 SET50** แนวต้าน 617-633 จุด แนวรับสั้น ๆ 605-602 จุด

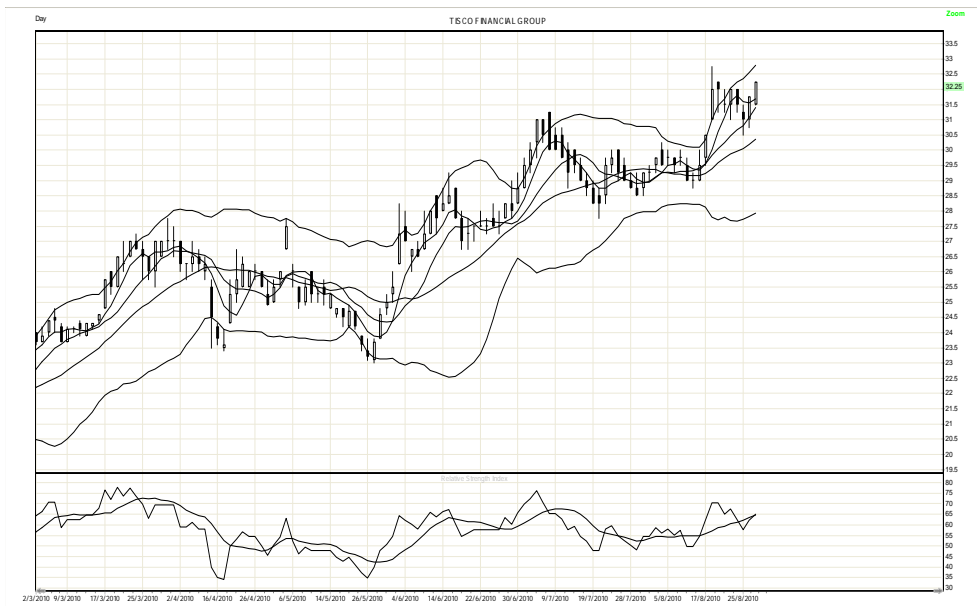


**รูปที่ 7 แสดงการเคลื่อนไหวของหุ้นใน SET50 เทียบกับ sma25-wk และ sma75-wk และหุ้นใน SET50 ที่ยังอยู่ในระดับน่าสนใจคือ TISCO, EGCO, QH, BCP, HANA เนื่องจาก PE, PBV, PDIV ทั้งสามอัตราส่วนยังถูกกว่าตลาด**

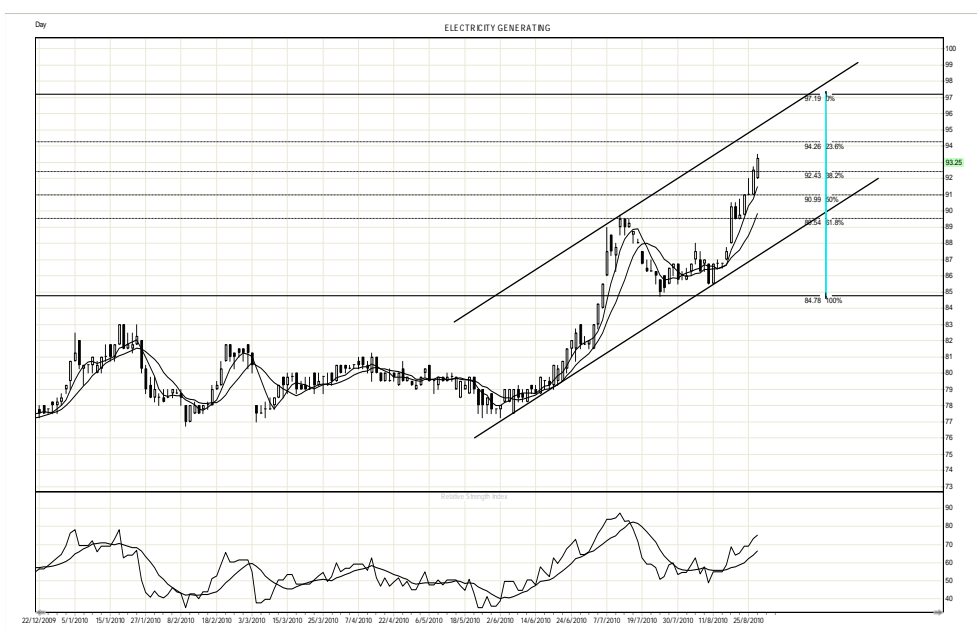
NO.	SET50	LAST	SMA25-WK	SMA75-WK	SMA200-WK	LAST/SMA25	LAST/SMA75	LAST/SMA200	PE	PBV	PDIV
	SET	900.4	799.1	694.7	698.6	12.7%	29.6%	28.9%	13.90	1.78	29.41
	SET50	611.4	554.6	489.0	495.5	10.3%	25.0%	23.4%			
	SET100	1350.4	1205.1	1054.1	1068.9	12.1%	28.1%	26.3%			
1	TRUE	7.50	3.64	2.95	4.30	106.0%	154.4%	74.6%	61.71	5.32	-
2	TMB	2.56	1.59	1.20	1.36	60.8%	113.2%	88.5%	45.51	2.20	-
3	HMPRO	10.40	6.58	4.57	3.28	58.0%	127.6%	217.5%	26.27	6.66	45.45
4	TUF	64.50	43.61	32.39	25.35	47.9%	99.1%	154.4%	15.66	3.15	31.75
5	THAI	40.25	28.86	21.08	26.91	39.4%	90.9%	49.6%	3.96	1.05	158.73
6	CPN	29.00	20.90	19.89	21.42	38.8%	45.8%	35.4%	12.62	3.32	48.78
7	CPALL	40.00	29.23	22.08	14.35	36.8%	81.2%	178.8%	27.72	9.92	45.87
8	CPF	26.00	19.05	11.40	6.98	36.5%	128.0%	272.4%	13.23	3.18	34.60
9	DTAC	49.75	38.03	35.28	#N/A	30.8%	41.0%	#N/A	12.85	1.74	33.78
10	IVL	25.25	19.33	#N/A	#N/A	30.6%	#N/A	#N/A	18.91	4.39	73.53
11	TCAP	34.25	26.51	19.93	15.57	29.2%	71.9%	119.9%	10.04	1.22	35.21
12	TPIPL	13.00	10.12	8.29	8.79	28.5%	56.8%	47.9%	5.68	0.46	123.46
13	PS	23.60	18.37	14.00	9.66	28.5%	68.6%	144.2%	11.98	3.77	43.10
14	DELTA	28.75	22.47	18.08	18.12	27.9%	59.0%	58.7%	10.53	2.04	19.01
15	BLA	33.00	26.33	#N/A	#N/A	25.3%	#N/A	#N/A	27.09	4.66	108.70
16	MAKRO	127.00	104.73	86.23	86.42	21.3%	47.3%	47.0%	16.06	3.30	21.46
17	BGH	33.00	27.65	24.59	29.66	19.3%	34.2%	11.3%	19.56	2.79	47.17
18	TISCO	32.50	27.29	22.28	#N/A	19.1%	45.9%	#N/A	9.22	1.75	19.72
19	GLOW	45.00	38.14	32.82	30.96	18.0%	37.1%	45.4%	12.69	1.98	23.87
20	MINT	12.30	10.50	9.94	11.13	17.2%	23.7%	10.5%	26.06	3.23	77.52
21	BEC	30.25	25.82	22.88	22.83	17.1%	32.2%	32.5%	20.12	8.52	23.26
22	BIGC	59.00	51.29	45.64	45.72	15.0%	29.3%	29.0%	15.45	2.49	29.85
23	TTW	5.25	4.57	4.32	#N/A	14.8%	21.5%	#N/A	10.55	2.27	18.38
24	EGCO	93.25	82.46	77.62	86.91	13.1%	20.1%	7.3%	6.37	0.91	17.61
25	KBANK	106.00	94.37	80.10	73.62	12.3%	32.3%	44.0%	16.03	1.93	41.32
26	BBL	142.00	126.46	113.75	110.91	12.3%	24.8%	28.0%	12.10	1.29	34.72
27	ADVANC	93.75	84.40	85.40	85.97	11.1%	9.8%	9.1%	14.97	4.77	8.10
28	QH	2.42	2.19	2.04	1.78	10.3%	18.8%	36.1%	8.56	1.57	19.69
29	BH	33.25	30.65	28.17	33.04	8.5%	18.0%	0.6%	20.06	4.09	37.31
30	BCP	15.10	14.09	13.88	11.78	7.2%	8.8%	28.2%	3.87	0.66	8.17
31	SCB	92.25	86.14	79.75	74.81	7.1%	15.7%	23.3%	14.43	2.14	36.76
32	SCC	274.00	256.64	210.05	204.36	6.8%	30.4%	34.1%	12.01	2.83	31.15
33	HANA	26.50	24.82	20.13	20.16	6.8%	31.7%	31.5%	7.96	1.64	18.94
34	KSL	12.30	11.63	11.75	10.83	5.7%	4.7%	13.6%	36.07	2.15	78.74
35	PTTCH	104.50	99.36	75.39	80.50	5.2%	38.6%	29.8%	14.44	1.48	50.76
36	KTB	12.90	12.43	9.82	9.49	3.8%	31.4%	35.9%	11.26	1.22	31.75
37	BAY	20.60	20.07	18.15	19.52	2.7%	13.5%	5.5%	16.09	1.31	61.73
38	PTT	258.00	252.52	236.77	252.03	2.2%	9.0%	2.4%	10.19	1.60	30.49
39	SCCC	224.00	219.36	205.33	215.66	2.1%	9.1%	3.9%	17.13	3.06	20.28
40	ESSO	6.55	6.58	6.31	#N/A	-0.4%	3.8%	#N/A	N/A	0.96	12.90
41	BANPU	608.00	613.64	486.93	372.01	-1.0%	24.9%	63.4%	13.72	3.19	37.74
42	PTTEP	141.00	146.20	137.62	130.11	-3.6%	2.5%	8.4%	15.19	2.94	53.19
43	PTTAR	23.40	25.95	22.75	#N/A	-9.8%	2.9%	#N/A	13.63	1.18	18.55
44	LH	6.10	5.62	5.58	6.18	8.5%	9.3%	-1.3%	14.70	2.24	17.79
45	AOT	39.00	36.40	34.51	43.26	7.1%	13.0%	-9.9%	42.57	0.75	92.59
46	RATCH	38.25	36.66	36.91	40.49	4.3%	3.6%	-5.5%	9.34	1.19	16.67
47	TTA	24.30	23.87	23.83	29.13	1.8%	2.0%	-16.6%	16.53	0.66	44.84
48	PSL	18.40	18.51	17.54	20.90	-0.6%	4.9%	-12.0%	11.54	1.15	11.21
49	TOP	44.75	45.38	41.52	52.56	-1.4%	7.8%	-14.9%	13.23	1.32	16.95
50	IRPC	4.04	4.31	3.95	4.66	-6.3%	2.3%	-13.2%	16.10	1.08	22.47

**STOCK VIEW** หุ้นใน SET50 TISCO, EGCO, QH, BCP, HANA เนื่องจาก PE, PBV, PDIV  
ทั้งสามอัตราส่วนยังถูกกว่าตลาด

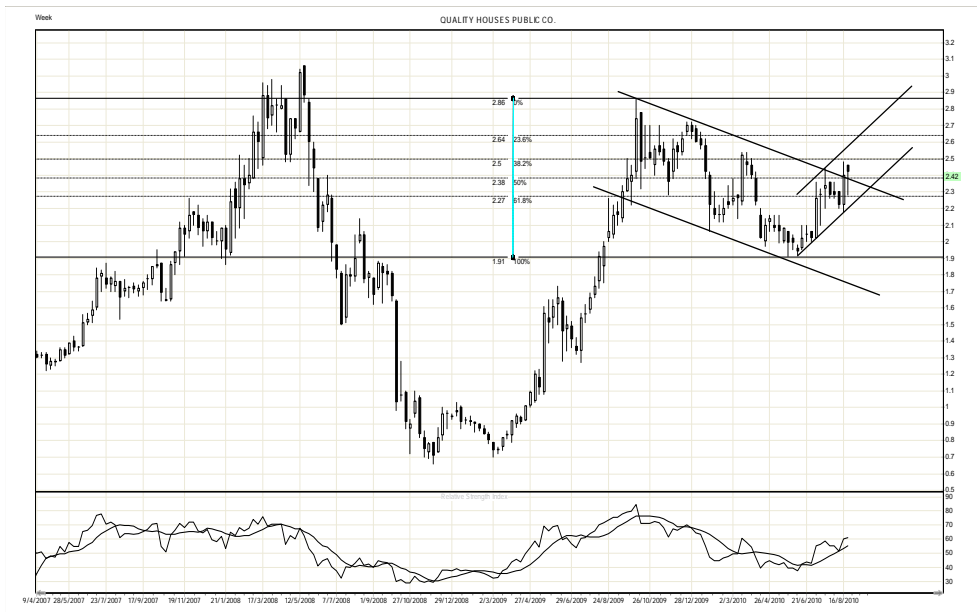
- **TISCO** เล่นแก๊งกำไรในกรอบบน bollinger bands day 32.79-30.36 บาท แนวต้าน 32.75 บาท  
แนวรับ 31.7-31.4-30.36 บาท



- **EGCO** เก็งกำไร แนวต้าน 94.25-97 บาท แนวรับ 91.5-89.75 บาท



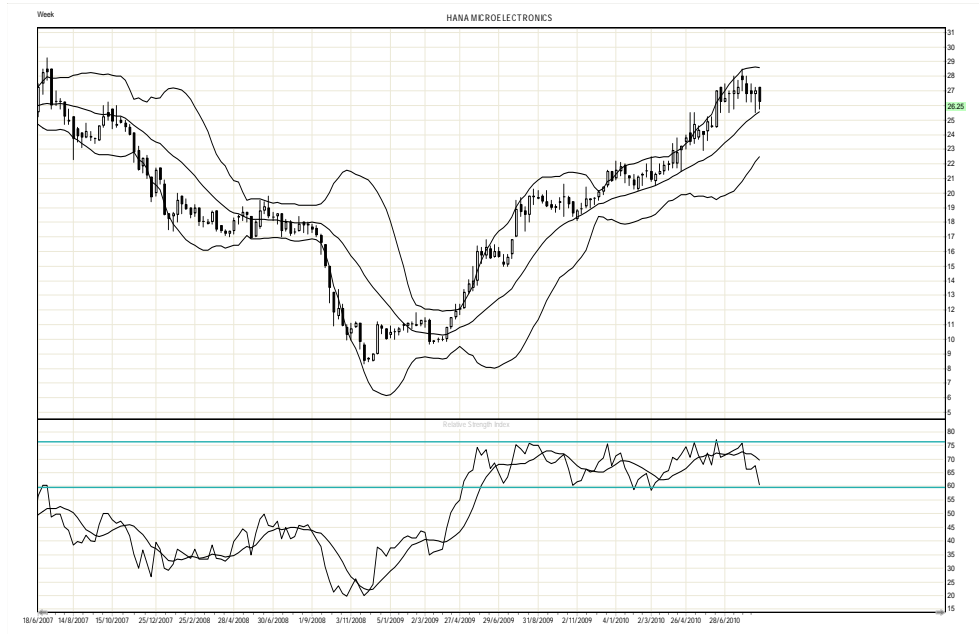
● **QH** เก็งกำไร แนวต้าน 2.50-2.64 บาท แนวรับ 2.36-2.32 บาท



● **BCP** เก็งกำไร แนวต้าน 15.3-15.7 บาท แนวรับ 14.9-14.8 บาท



- **HANA** แนวโน้มอยู่ระหว่างปรับฐาน ระยะสั้นยืน 25.5 บาท ได้ เก็งกำไร เล่นริบาวนด์ ตัดขาดทุน 25.5 บาท



รายงานฉบับนี้จัดทำในนามของบริษัทหลักทรัพย์ ไอรา จำกัด (มหาชน) (“ไอรา”) เพื่อเป็นข้อมูลให้กับลูกค้าของไอราเท่านั้น มิได้เป็นการชี้นำหรือเสนอแนะหรือเชิญชวน เพื่อการซื้อหรือขายหลักทรัพย์ใดๆ ผู้อ่านควรตัดสินใจซื้อหรือขายหลักทรัพย์โดยใช้วิจารณญาณของตนเอง ไอรา รวมทั้งพนักงานของบริษัท ปราศจากความรับผิดชอบในความเสียหายอันเกิดจากการใช้ข้อมูลในรายงานนี้ ไม่ว่าจะทางตรงหรือทางอ้อม ทั้งหมด หรือบางส่วน และไม่ถือเป็นการรับประกันความถูกต้อง สมบูรณ์ และเชื่อถือได้ของข้อมูลในรายงานนี้ ไอรา และ/หรือ กรรมการบริษัท, พนักงาน ที่เกี่ยวข้องอาจมีความสัมพันธ์กับหรืออาจให้บริการทางด้านวิชาชีพ และ/หรือ บริการทางการเงินอื่นๆ กับบริษัทที่กล่าวถึงในรายงานฉบับนี้ ไอรา ขอสงวนสิทธิ์ในการเปลี่ยนแปลงความคิดเห็น หรือข้อมูลโดยไม่ต้องแจ้งล่วงหน้า เอกสารฉบับนี้ใช้ภายในไอราเท่านั้น มิได้จัดทำขึ้นสำหรับการลงตีพิมพ์ในหนังสือพิมพ์หรือสื่ออื่นๆ แต่อย่างใด