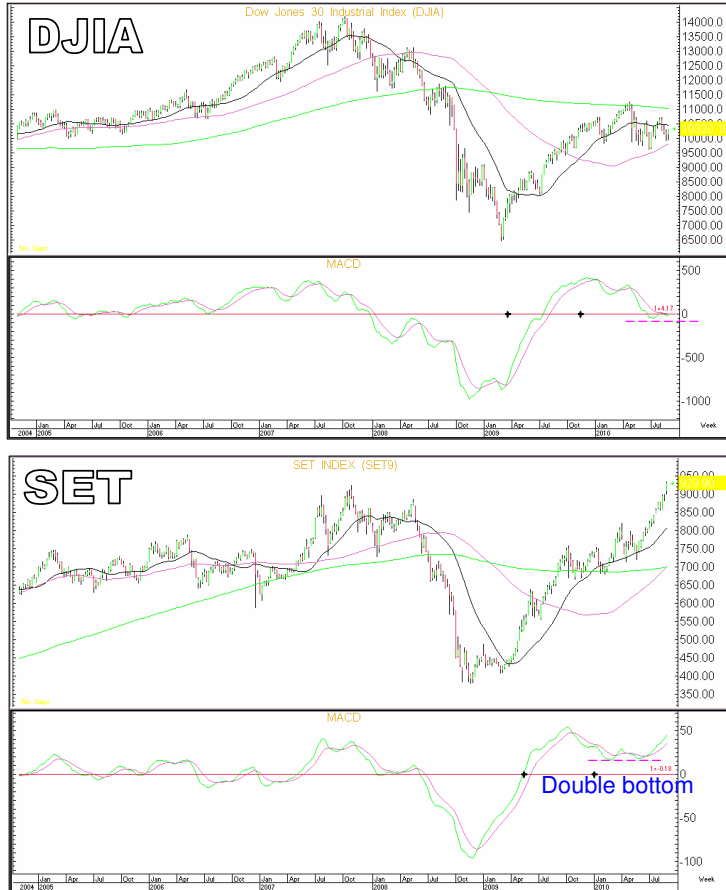


**SET New High ตลาดต่างประเทศส่วนใหญ่ใกล้จะปรับฐานเสร็จสิ้น ? Double Dip คือตัวแปรสำคัญ**



WORLD INDEX	LAST	MACD DAY TO ZERO	MACD WEEK TO ZERO
1 SET	929.90	2.32%	5.46%
2 JSX Composite	3164.28	1.07%	4.32%
3 PSE Composite	3734.70	1.51%	4.06%
4 KLSE Composite	1435.67	1.59%	2.40%
5 BSE Sensex	18221.43	0.25%	2.05%
6 KOSPI	1780.02	0.20%	1.81%
7 Straits Times	3002.56	0.32%	1.60%
8 DAX	6109.93	-0.53%	1.00%
9 Taiwan Trade Weighted	7830.21	-0.23%	0.79%
10 Toronto 300	12111.09	0.67%	0.47%
11 Hang Seng	20971.50	-0.22%	0.34%
12 Dow Jones	10320.10	-0.61%	-0.13%
13 Financial Times 100	5371.04	0.09%	-0.18%
14 S&P 500	1090.10	-0.71%	-0.69%
15 Nasdaq Composite	2200.01	-1.02%	-0.81%
16 All Ordinaries	4577.64	0.18%	-1.00%
17 CAC 40	3656.85	-0.29%	-1.01%
18 Vietnam Index	458.75	-2.52%	-2.97%
19 Shanghai Composite	2655.39	0.55%	-3.05%
20 Nikkei 225	9114.13	-1.40%	-3.23%

**MARKET SUMMARY & TECHNICAL STRATEGIES**

**SET New High ตลาดต่างประเทศส่วนใหญ่ใกล้จะปรับฐานเสร็จสิ้น ? Double Dip คือตัวแปรสำคัญ**

**ACTION PLAN**

- **แนวโน้มตลาด SET** ทำ NEW HIGH เหนือ 924 จุด แล้ว แนวต้าน ไม่มี ดูแนวรับแนวโน้มระยะสั้น SMA5-10วัน 918-905 จุด ขึ้นได้ไปต่อ เงินบาทแข็งค่า ทิศทางเด่นชัดกว่า เอเชียและริงกิต จับตาบริเวณ 31 บาทต่อดอลลาร์สหรัฐฯ หากไม่ผ่านน่าปรับฐาน เพราะ RSI SET OVERBOUGHT แล้ว ขณะที่ กลุ่มพลังงานเข้าสู่ OVERBOUGHT เช่นกัน RSI 72% PTT RSI 78%
- **แนวโน้มตลาดต่างประเทศ** ดัชนีสำคัญๆ ทางสหรัฐฯ ยุโรป และเอเชีย สัญญาณ MACD ระดับสัปดาห์ปรับฐานลงบริเวณ ZERO LINE ทำให้คาดว่าใกล้จะปรับฐานกันเสร็จสิ้นแล้ว หากเศรษฐกิจสหรัฐฯ และยุโรป ก้าวพ้นภาวะถดถอยซ้ำซ้อนหรือ DOUBLE DIP ไปได้ สำหรับ SET, PSE, JSX OUTPERFORM ปรับนำไปก่อนแล้ว โดยทำ Double bottom ใน MACD และกลับตัวขึ้น แต่ภาพเป็นขาขึ้นรอบใหม่แล้วหรือเป็นคลื่นต่อขยาย คาดว่าขึ้นกับทางสหรัฐฯ และยุโรปด้วย
- **SET** แนวต้าน NEW HIGH ด้านบนโล่ง แนวรับ SMA5-10วัน 918-905 จุด
- **SET 50** แนวต้าน 644-649-689 จุด แนวรับ SMA5-10วัน 627-618 จุด
- **PE SET** ย้อนหลังนับตั้งแต่เปิดตลาด ค่าเฉลี่ยอยู่ที่ 11.93 เท่า และค่าปัจจุบันอยู่ที่ 14.28 เท่า ระดับ 17.35-9.21 เท่า น่าจะเป็นกรอบอ้างอิงที่สำคัญ โดยเฉพาะช่วงระดับ 11.93-14.64 เท่า

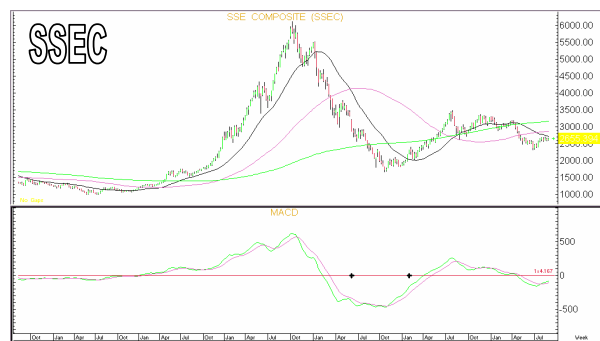
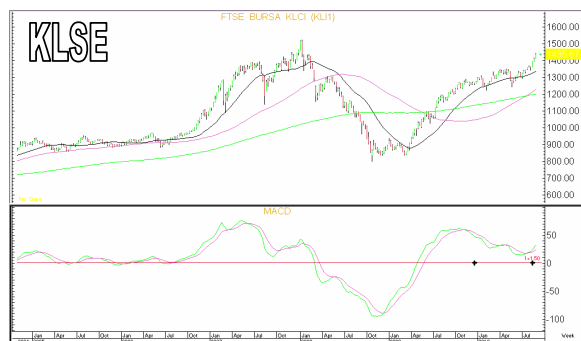
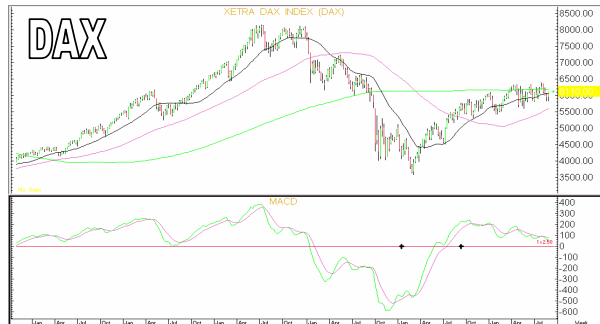
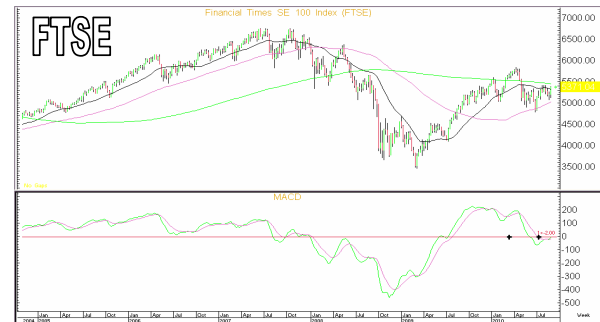
นักวิเคราะห์ วิชัย แสงบุญรามค์ ไซติ เลขทะเบียน 027908 โทร. 0-2684-8796

## MARKET SUMMARY &amp; TECHNICAL STRATEGIES

- **GOLD SPOT** RSI เริ่มเข้าสู่เขต OVERBOUGHT แต่คาดว่ายังไปต่อได้หากรักษาการเคลื่อนไหวเหนือ SMA10 วัน ปัจจุบันอยู่ที่ 1242 USD/OZ โดยจะขึ้นทดสอบจุดสูงสุดเดิมบริเวณ 1265 USD/OZ
  - **DJIA** แนวต้าน SMA200 วัน 10451 จุด ผ่านได้ แนวทดสอบถัดไป 10534 จุด ให้นำหนักงทดสอบจุดต่ำสุดเดิม 9600 จุด
  - **กลยุทธ์** เลือกลงเล่น TRADING รายตัวสั้นๆ การลงทุนรอบปรับฐาน สะสมกลุ่มหุ้นวัฏจักร อย่างพลังงาน ปิโตเคมี จะกลับมาโดดเด่นหากเศรษฐกิจฟื้นตัวแล้ว กลุ่ม ENER, CONMA, PROP ปรับตัวแข็งแกร่งกว่าตลาดในสัปดาห์ที่ผ่านมา
  - **STOCK VIEW** หุ่นแข็งแกร่งกว่าตลาด PTT, PTTAR, LH, SCC
  - PTT ขึ้น 290 บาท เป้าหมายทดสอบถัดไป 307 บาท แนวรับ 283-281 บาท
  - PTTAR ทดสอบแนวต้านบริเวณ Downtrend line 25.25 บาท ผ่านได้มีแนวต้านถัดไป 26.5 บาท แนวรับ 24.5 บาท
  - LH แนวต้าน 6.6 บาท ขึ้นได้ เป้าหมายถัดไป 7.1-7.4 บาท
  - SCC LET PROFIT RUN 327 บาท
- **แนวโน้มตลาดต่างประเทศ** ดัชนีทางสหรัฐฯ ยุโรป และดัชนีสำคัญทางเอเชีย สัญญาณ MACD ระดับสัปดาห์ได้ปรับฐานลงสู่บริเวณ ZERO LINE ทำให้คาดว่าใกล้จะปรับฐานกันเสร็จสิ้นแล้ว เรามีความเห็นในสถานการณ์ปัจจุบันใน 2 กรณี 1) หากเศรษฐกิจสหรัฐฯ และยุโรป มีสัญญาณที่ก้าวพ้นภาวะถดถอยซ้ำซ้อนหรือ DOUBLE DIP ไปได้ ด้วยระดับสัญญาณ MACD ในปัจจุบัน มีความพร้อมที่จะเข้าสู่ช่วงท้ายๆ ของการปรับฐาน โดยแกว่งตัวบริเวณ ZERO LINE และเข้าสู่ขาขึ้นรอบใหม่ 2) หากเกิดภาวะ DOUBLE DIP สัญญาณ MACD จะลงเคลื่อนไหวใต้ ZERO LINE อย่างชัดเจนอีกครั้ง และเข้าสู่ภาวะหมี การทำจุดต่ำสุดใหม่ของ MACD ถือเป็นสัญญาณลบ สำหรับ SET, PSE, JSX OUTPERFORM ปรับนำไปก่อนแล้ว โดยทำ Double bottom ใน MACD และกลับตัวขึ้น แต่ภาพเป็นขาขึ้นรอบใหม่แล้วหรือเป็นคลื่นต่อขยาย คาดว่าขึ้นกับทางสหรัฐฯ และยุโรปด้วย
- **PE SET** ย้อนหลังนับตั้งแต่เปิดตลาด แสดงเป็นรายเดือนเทียบกับกำไรย้อนหลัง 4 ไตรมาส พบว่าค่าเฉลี่ยอยู่ที่ 11.93 เท่า และค่าปัจจุบันอยู่ที่ 14.28 เท่า ในช่วงปี 2004-2007 SET 577-924 จุด ทำจุดสูงสุด 802 จุด ในปี04 และ 924 จุด ในปี07 ในช่วงเวลาดังกล่าวต้องถือว่าประเทศไทยอยู่ในช่วงเศรษฐกิจที่เติบโต ค่า PE แกว่งตัวในกรอบระหว่าง 1เท่าและ -0.5 ของส่วนเบี่ยงเบนมาตรฐาน หรือ 17.35-9.21 เท่า ซึ่งน่าจะเป็นกรอบอ้างอิงที่สำคัญ โดยเฉพาะช่วงกลางของกรอบดังกล่าวที่ระดับ 11.93-14.64 เท่า เกินกว่ากรอบนี้ทางใดทางหนึ่งต้องถือว่าถูกและแพง สำหรับ SET ในช่วงปี 04-07
- **FUND FLOW** รอบนี้นับจากช่วงกลางเดือน มิ.ย. นักลงทุนต่างชาติซื้อสะสมสุทธิประมาณ ~35 พันล้านบาท ขณะที่มากกว่าครึ่งได้เร่งตัวขึ้นในเดือน ส.ค. สอดคล้องกับค่าเงินบาทที่แข็งค่าขึ้นเมื่อเทียบกับดัชนีดอลลาร์ (DXYO) และแข็งแกร่งอย่างชัดเจนในช่วงเดือน ส.ค. เป็นต้นมาแม้ว่าดัชนีดอลลาร์จะแข็งค่าขึ้น เงินบาทก็ยังคงแข็งค่าเช่นกันรวมทั้งค่าเงินริงกิตและเปโซ อย่างไรก็ตามเงินบาทมีทิศทางที่ชัดเจนกว่ามากเมื่อเทียบกับ เปโซและริงกิต ดังแสดงตามรูปด้านล่าง ทำให้ระยะสั้นทิศทางดัชนียังได้แรงหนุนจาก fund flow ขณะที่กลุ่มพลังงานเริ่มกลับมาแข็งแกร่งกว่าตลาดในสัปดาห์ที่ผ่านมา PTT, PTTEP, PTTAR, TOP

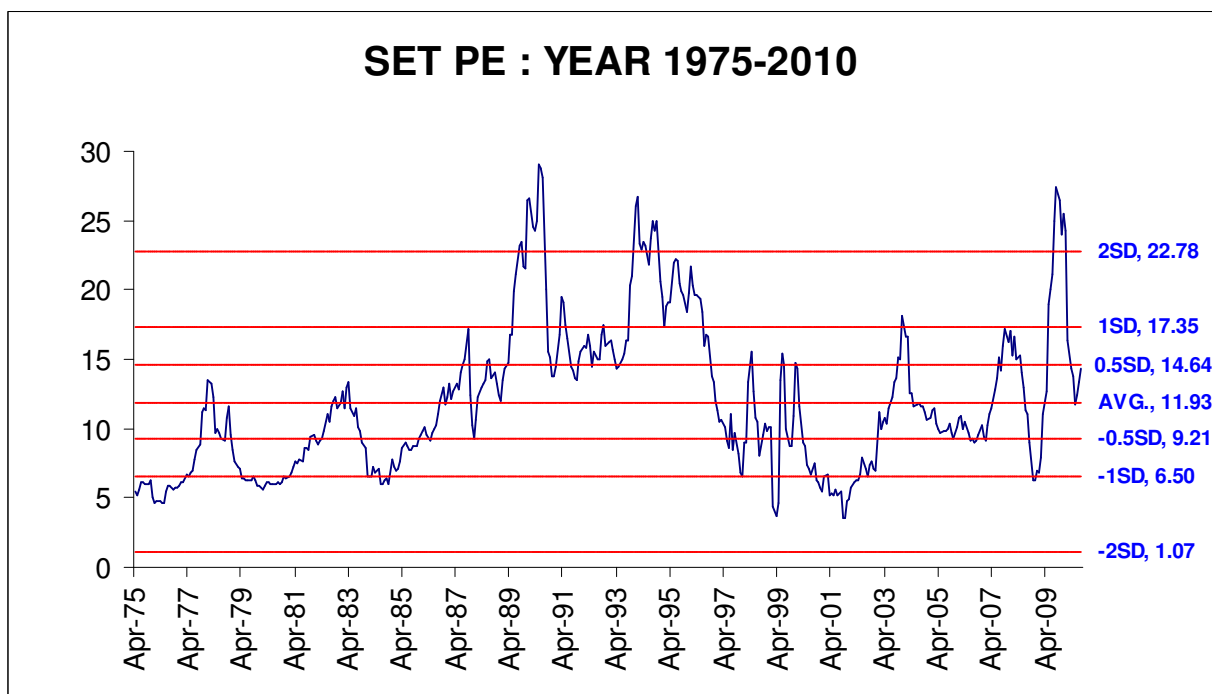
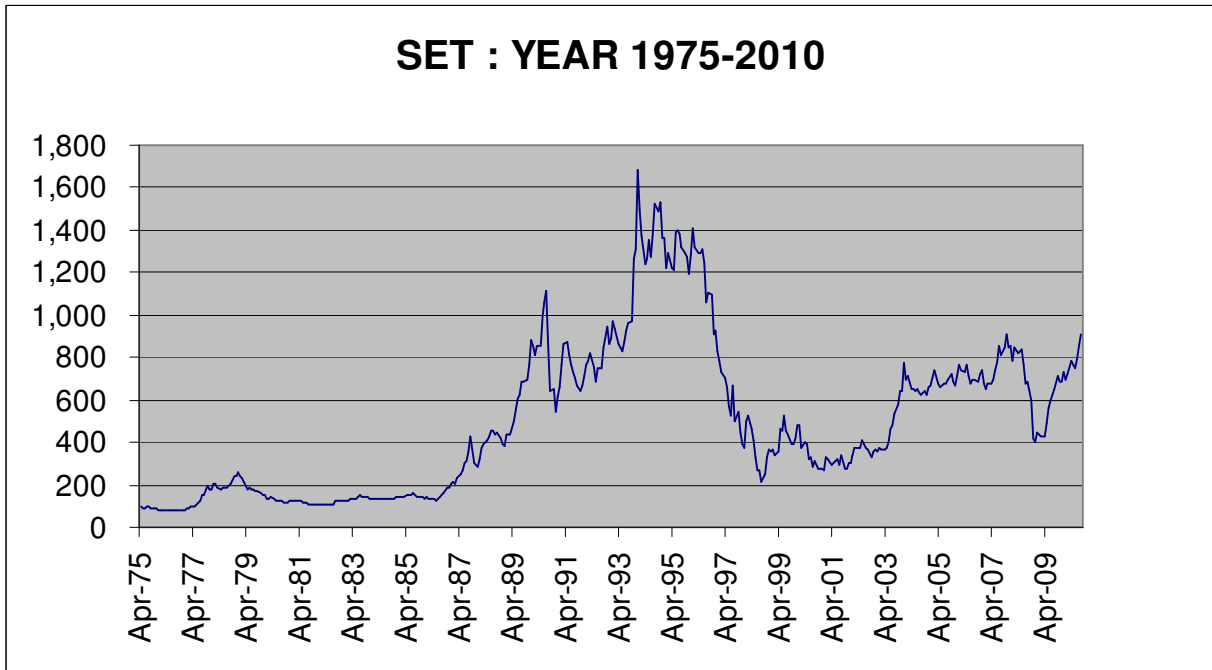
MARKET SUMMARY & TECHNICAL STRATEGIES

• แนวโน้มตลาดต่างประเทศ ดัชนีทางสหรัฐฯ ยุโรป และดัชนีสำคัญทางเอเชีย สัญญาณ MACD ระดับสัปดาห์ได้ปรับฐานลงสู่บริเวณ ZERO LINE ทำให้คาดว่าใกล้จะปรับฐานกันเสร็จสิ้นแล้ว เรามีความเห็นในสถานการณ์ปัจจุบันใน 2 กรณี 1) หากเศรษฐกิจสหรัฐฯ และยุโรป มีสัญญาณที่ก้าวพ้นภาวะถดถอยเข้าซันหรือ DOUBLE DIP ไปได้ ด้วยระดับสัญญาณ MACD ในปัจจุบัน มีความพร้อมที่จะเข้าสู่ช่วงท้ายๆ ของการปรับฐาน โดยแกว่งตัวบริเวณ ZERO LINE และเข้าสู่ขาขึ้นรอบใหม่ 2) หากเกิดภาวะ DOUBLE DIP สัญญาณ MACD จะลงเคลื่อนไหวได้ ZERO LINE อย่างชัดเจนอีกครั้ง และเข้าสู่ภาวะหมี การทำจุดต่ำสุดใหม่ของ MACD ถือเป็นสัญญาณลบ สำหรับ SET, PSE, JSX OUTPERFORM ปรับนำไปก่อนแล้ว โดยทำ Double bottom ใน MACD และกลับตัวขึ้น แต่ภาพเป็นขาขึ้นรอบใหม่แล้วหรือเป็นคลื่นต่อขยาย คาดว่าขึ้นกับทางสหรัฐฯ และยุโรปด้วย



MARKET SUMMARY & TECHNICAL STRATEGIES

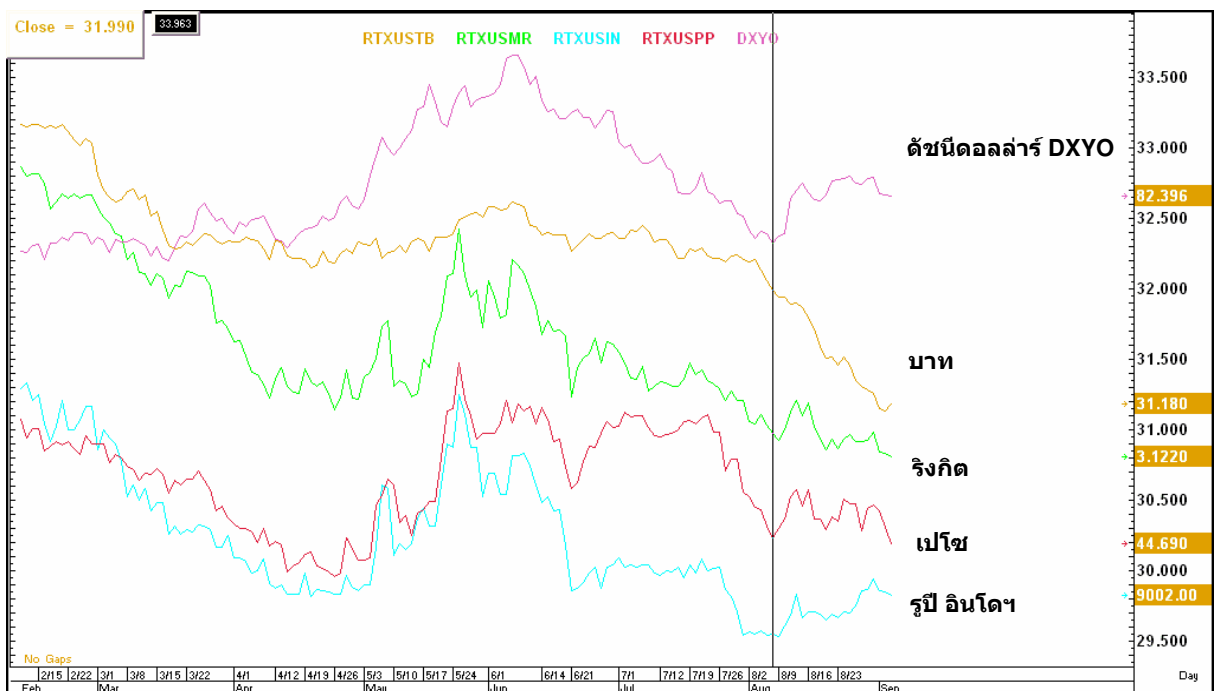
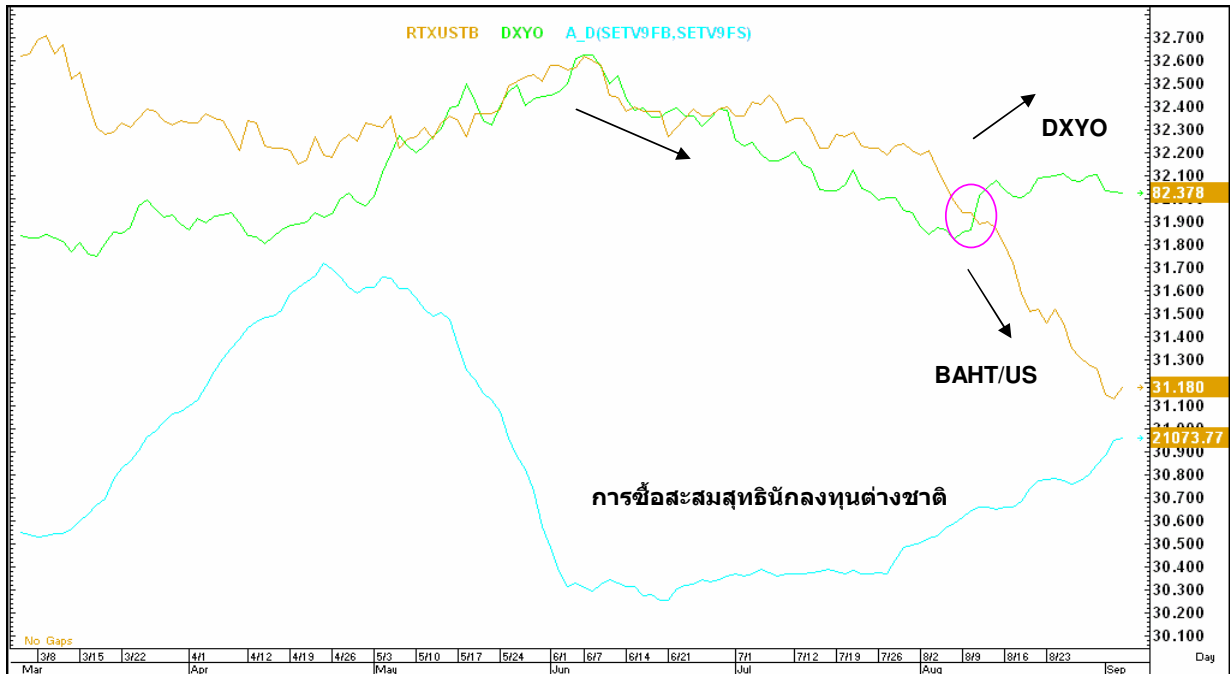
- PE SET ย้อนหลังนับตั้งแต่เปิดตลาด แสดงเป็นรายเดือนเทียบกับกำไรย้อนหลัง 4 ไตรมาส พบว่าค่าเฉลี่ยอยู่ที่ 11.93 เท่า และค่าปัจจุบันอยู่ที่ 14.28 เท่า ในช่วงปี 2004-2007 SET 577-924 จุด ทำจุดสูงสุด 802 จุด ในปี04 และ 924 จุด ในปี07 ในช่วงเวลาดังกล่าวต้องถือว่าประเทศไทยอยู่ในช่วงเศรษฐกิจที่เติบโต ค่า PE แกว่งตัวในกรอบระหว่าง 1 เท่าและ -0.5 ของส่วนเบี่ยงเบนมาตรฐาน หรือ 17.35-9.21 เท่า ซึ่งน่าจะเป็นกรอบอ้างอิงที่สำคัญ โดยเฉพาะช่วงกลางของกรอบดังกล่าวที่ระดับ 11.93-14.64 เท่า เกินกว่ากรอบนี้ทางใดทางหนึ่งถือว่าถูกและแพง สำหรับ SET ในช่วงปี 04-07



ที่มา ฐานข้อมูลตลาดหลักทรัพย์ วิเคราะห์จัดทำโดย AIRA RESEARCH

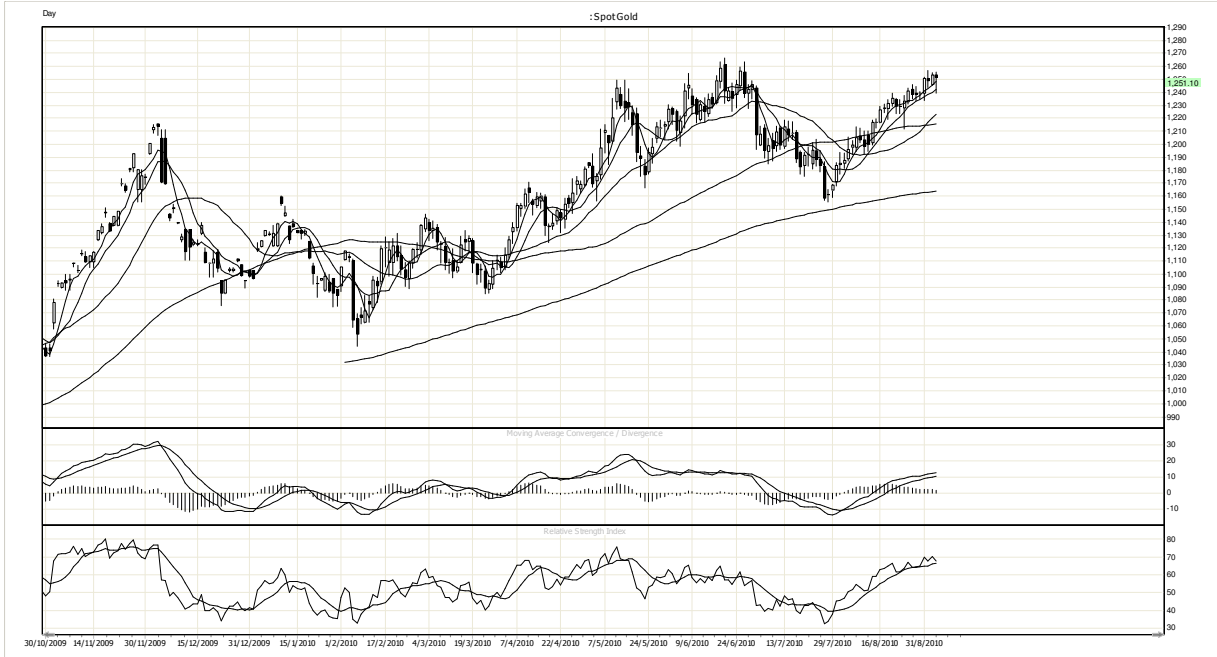
MARKET SUMMARY & TECHNICAL STRATEGIES

• **FUND FLOW** รอบนี้นับจากช่วงกลางเดือน มิ.ย. นักลงทุนต่างชาติซื้อสะสมสุทธิประมาณ ~35 พันล้านบาท ขณะที่มากกว่าครึ่งได้เร่งตัวขึ้นในเดือน ส.ค. สอดคล้องกับค่าเงินบาทที่แข็งค่าขึ้นเมื่อเทียบกับดัชนีดอลลาร์ (DXYO) และแข็งแกร่งอย่างชัดเจนในช่วงเดือน ส.ค. เป็นต้นมาแม้ว่าดัชนีดอลลาร์จะแข็งค่าขึ้น เงินบาทก็ยังคงแข็งค่าเช่นกันรวมทั้งค่าเงินริงกิตและเปโซ อย่างไรก็ตามเงินบาทมีทิศทางที่ชัดเจนกว่ามากเมื่อเทียบกับ เปโซและริงกิต ดังแสดงตามรูปด้านล่าง ทำให้ระยะสั้นทิศทางดัชนียังได้แรงหนุนจาก fund flow ขณะที่กลุ่มพลังงานเริ่มกลับมาแข็งแกร่งกว่าตลาดในสัปดาห์ที่ผ่านมา PTT, PTTEP, PTTAR, TOP

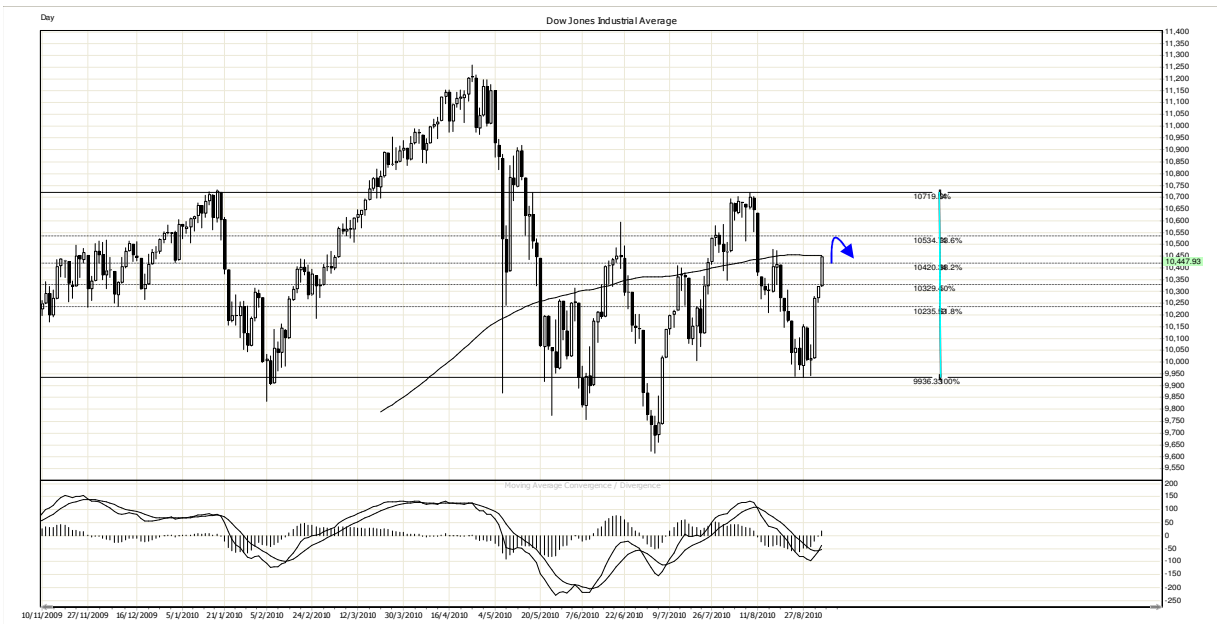


MARKET SUMMARY & TECHNICAL STRATEGIES

- **GOLD SPOT** RSI เริ่มเข้าสู่เขต OVERBOUGHT แต่คาดว่ายังไปต่อได้หากรักษารการเคลื่อนไหวเหนือ SMA10 วัน ปัจจุบันอยู่ที่ 1242 USD/OZ โดยจะขึ้นทดสอบจุดสูงสุดเดิมบริเวณ 1265 USD/OZ



- **DJIA** รัฐบาลขึ้นทดสอบแนวต้าน SMA200 วัน 10451 จุด ผ่านได้แนวทดสอบถัดไปที่ระดับ 10534 จุด และยังให้น้ำหนักทดสอบจุดต่ำสุดเดิมบริเวณ 9600 จุด อีกครั้ง คาดว่าอยู่ในช่วงท้ายๆ ของการปรับฐาน หากรักษารการแกว่งตัวของ MACD ระดับสัปดาห์บริเวณ ZERO LINE ไว้ได้ มิฉะนั้นจะเล่นคลื่นต่อขยายในขาลง ประเด็นติดตามคือ ภาวะ Double Dip และการฟื้นตัวที่แข็งแกร่งหรือไม่



STOCK VIEW

- PTT ขึ้น 290 บาท เป้าหมายทดสอบถัดไป 307 บาท แนวรับ 283-281 บาท

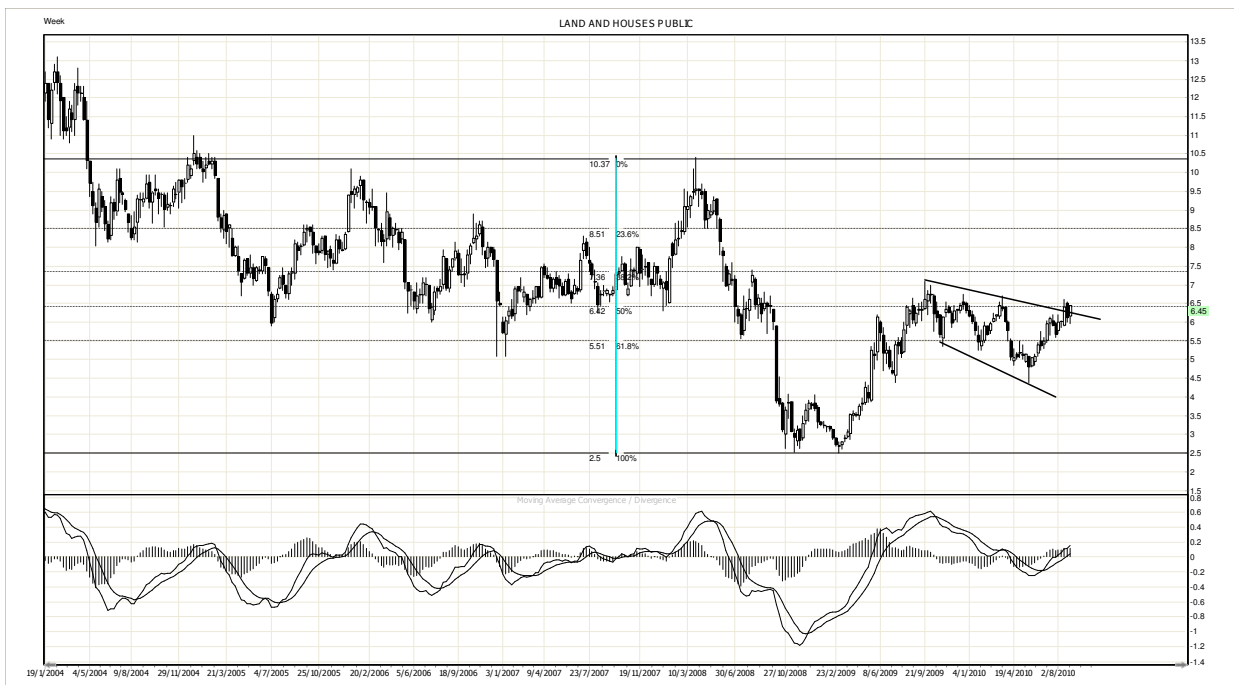


- PTTAR ทดสอบแนวต้านบริเวณ Downtrend line 25.25 บาท ผ่านได้มีแนวต้านถัดไป 26.5 บาท แนวรับ 24.5 บาท



STOCK VIEW

- LH แนวด้าน 6.6 บาท ขึ้นได้ เป้าหมายถัดไป 7.1-7.4 บาท



- SCC LET PROFIT RUN 327 บาท

