



ปัจจัยที่มีผลต่อตลาด

SET	SET50	SET100
1,567.19 -7.23	992.89 -4.79	2,236.09 -10.17

มูลค่าการซื้อขาย	หน่วย (ลบ.)
มูลค่าการซื้อขาย	43,477.81
สถาบัน	-3,484.46
บัญชีหลักทรัพย์	+964.73
ต่างประเทศ	-368.18
ในประเทศ	+2,887.91

P/E (เท่า)	P/BV (เท่า)	Dividend Yield (%)
17.46	1.94	3.12

ที่มา : www.set.or.th

ปัจจัยที่มีผลต่อตลาดวันนี้

(+/-) ตลาดหุ้นสหรัฐ DJIA-118.79, NASDAQ+13.56 , S&P -4.02
ตลาดหุ้นยุโรป DAX +16.01, FTSE -33.14, CAC+13.48

ตลาดหุ้นสหรัฐ หุ้นของบริษัท ถูกกดดันด้วย ผลประกอบการที่อ่อนแอของ IBM (ราคาหุ้น-4.9%) หลังรายงานรายได้ต่อไตรมาสลดลง YoY เป็นครั้งที่ 20 ติดต่อกัน ขณะเดียวกันรายงานสต็อกน้ำมันดิบสำรองสหรัฐ ในสัปดาห์ก่อนลดลงน้อยกว่าที่คาด ส่งผลกระทบต่อหุ้นกลุ่มปิโตรเลียม

ขณะที่ตลาดหุ้นยุโรป รัฐบาลขึ้นได้บ้างหลังปรับตัวลงแรงวานนี้ นำโดยหุ้นกลุ่มธนาคารที่อยู่ในภาวะ Oversold ก่อนหน้า ท่ามกลางความกังวลที่ยังมีอยู่ต่อการเลือกตั้งประธานาธิบดีฝรั่งเศสรอบแรก ในวันอาทิตย์ที่จะถึงนี้ และการเลือกตั้งของอังกฤษที่จะเกิดขึ้นกลางปีนี้

(-) ราคาน้ำมันดิบ (NYMEX) ส่งมอบเดือน พ.ค. -US\$1.97 อยู่ที่ US\$50.44 ต่อบาร์เรล จากตัวเลขสต็อกน้ำมันสหรัฐประจำสัปดาห์ที่ลดลงเพียง 1.03 ล้านบาร์เรล เทียบกับที่คาดว่าจะลดลงราว 1.5 ล้านบาร์เรล

ราคาทองคำ (COMEX) ส่งมอบเดือน มิ.ย. -US\$10.70 อยู่ที่ US\$1,283.40 ต่อออนซ์ จากดอลลาร์ที่ตืดตัวขึ้น อย่างไรก็ตามราคาทองคำยังมีแรงรับจากความกังวลในประเด็นการเมืองระหว่างประเทศ ในแถบคาบสมุทรเกาหลี และการเลือกตั้งในยุโรป

ทิศทางตลาด

คาดการณ์ว่าตลาดจะมีแรงซ็อกกลับบ้าง และน่าจะรักษาฐานระดับ 1,560-1,570 จุด หลังจากที่วานนี้มีแรงดีดกลับเล็กน้อยเกิดขึ้นในกลุ่มธนาคารนำโดย KTB ที่แม้ผลประกอบการจะออกมาดีมีการเติบโต แต่ตัวเลข NPL ที่สูงขึ้น สร้างความกังวลต่อตลาด ทั้งนี้เราประเมินว่าตลาดยังคงอยู่ในภาวะ Reality Check เนื่องจากที่ผ่านตลาดขึ้นไปเร็ว หากเทียบกับพัฒนาการทางเศรษฐกิจที่เกิดขึ้น โดยสำหรับไทยเองวันนี้มีข่าวลือเล็กน้อยจากกรณี IMF ปรับลดประมาณการเศรษฐกิจไทย แต่อย่างไรก็ตามที่ผ่านมาประเด็นเรื่อง Slower growth ไม่ได้ทำให้ตลาดหุ้นไทยดีดกลับนัก

ด้านประเด็นต่างประเทศ เป็นไปในทิศทางเดียวกันคือกำลังเกิด Reality Check ตามข้อเท็จจริงที่เกิดขึ้นจากผลประกอบการ จากที่ก่อนหน้านี้ตลาดหุ้นทั่วโลกอยู่ในภาวะ Honey Moon Period ของ ทรัมป์ แต่ล่าสุด รายงาน Beige book ของ FED รายงานการเติบโตของเศรษฐกิจสหรัฐในระดับปานกลางเท่านั้น

ประเด็นติดตามทางด้านยุโรป เน้นติดตามการปรับลดวงเงิน QE ของ ECB จาก 80,000 ล้านยูโร/เดือน เป็น 60,000 ล้านยูโร/เดือน ตั้งแต่เม.ย. - ธ.ค.'60 รวมถึงการเลือกตั้งในยุโรป โดยเฉพาะในฝรั่งเศส (รอบแรก 23/4/60 รอบสอง 7/5/60) ซึ่งคาด Sentiment เป็นบวก คาดช่วยลดความกังวลโดยเฉพาะการเปลี่ยนตัวอำนาจทางการเมือง ที่อาจเป็นการจุดกระแสความนิยมต่อนโยบายชาวจัด

อย่างไรก็ตามเน้นติดตามประเด็นที่สหรัฐฯ ระบุว่าไทยเป็น 1 ใน 16 ประเทศ ที่ทำให้สหรัฐฯ ขาดดุลการค้า ล่าสุดในรอบ 3 ปี มูลค่า 18,920 ล้านUSD หรือประมาณ 650,000 ล้านบาท และคาดสหรัฐฯ อาจมีมาตรการตอบโต้ออกมา (เช่น มาตรการด้านภาษี) ภายใน 90 วัน โดยเฉพาะต่ออุตสาหกรรมยานยนต์และชิ้นส่วน รวมถึงประมง เป็นต้น

ส่วนทางด้านปัจจัยกดดันจากความไม่แน่นอนในการเปิดประมูลของภาครัฐ ซึ่งส่งผลต่อหุ้นกลุ่มรับเหมาก่อสร้าง คาดเริ่มมีสัญญาณที่ดีขึ้น หลัง ครม. เห็นชอบประเด็นการปรับร่างที่โออาร์ใหม่สำหรับรถไฟฟ้าทางคู่ 5 เส้นทาง และแนะนำให้จัดทำร่าง TOR ใหม่ เสร็จภายใน 3 เดือน คาดมีความเป็นไปได้ที่จะเปิดประมูลในช่วง 2H/60



(-) เม็ดเงินลงทุนจากต่างประเทศสุทธิ -368 ล้านบาท สะสม YTD +5,929 ล้านบาท (ปี'57 และ 58 ยอดขายสุทธิสะสม 36,173 ล้านบาท และ 154,346 ล้านบาท ตามลำดับ ขณะที่ปี'59 ซื้อสุทธิสะสม 77,927 ล้านบาท)

ประเด็นที่ต้องติดตาม 20-21 เม.ย. 2560

20/4/60 สหรัฐฯ เปิดเผย

- (1) กระทรวงแรงงานสหรัฐฯ รายงานจำนวนผู้ขอรับสวัสดิการว่างงานรายสัปดาห์

21/4/60 สหรัฐฯ เปิดเผย

- (1) ดัชนีผู้จัดการฝ่ายจัดซื้อ (PMI) ภาคการผลิตขั้นต้นเดือน เม.ย.
- (2) ดัชนีผู้จัดการฝ่ายจัดซื้อ (PMI) ภาคบริการขั้นต้นเดือน เม.ย.

และยังแนะนำ

- (1) กลุ่มอาหาร ได้รับประโยชน์จากการส่งออกที่เพิ่มขึ้น เช่น BR และ CBG เป็นต้น
- (2) กลุ่มธนาคาร ได้รับประโยชน์จากการฟื้นตัวของเศรษฐกิจไทยปี '60 เช่น KBANK และ SCB เป็นต้น
- (3) กลุ่มปิโตรเคมี ได้รับประโยชน์จากผลการดำเนินงานที่ยังคงแข็งแกร่ง เช่น IVL และ PTTGC เป็นต้น
- (4) กลุ่มวัสดุก่อสร้าง ที่คาดว่าจะได้รับประโยชน์ต่อเนื่องจากส่วนต่างผลิตภัณฑ์ที่สูงขึ้น และความต้องการในประเทศที่คาดว่าจะดีขึ้น เช่น SCC
- (5) กลุ่มรับเหมาก่อสร้าง ที่ได้รับประโยชน์จากงานภาคเอกชนที่เข้ามาต่อเนื่อง เช่น SQ เป็นต้น
- (6) กลุ่มพลังงาน เช่น PTT ได้รับประโยชน์จากธุรกิจก๊าซที่แนวโน้มกำไรเติบโตดี ขณะที่ TOP และ SPRC แนวโน้มผลการดำเนินงานดี ค่าการกลั่นปรับตัวสูงขึ้น และ BANPU ปรับตัวขึ้นตามราคาก๊าซ
- (7) กลุ่มสื่อและสิ่งพิมพ์ โดยบริษัทที่ได้รับประโยชน์จากค่าโฆษณาที่คาดว่าจะฟื้นตัวในช่วง 1Q/60 และเรตติ้งที่อยู่ในอันดับต้นๆ เช่น WORK
- (8) กลุ่มขนส่ง ในส่วนของธุรกิจขนส่งทางเรือ เช่น PSL คาดจะได้รับประโยชน์จากผลการดำเนินงานที่มีแนวโน้มฟื้นตัว จากการปรับตัวของอุตสาหกรรมเรือเทกอง

ผลตอบแทนพันธบัตรสหรัฐ 10 ปี +0.023 อยู่ที่ 2.202%

(ระดับสูงสุด 3.77% เมื่อ กพ.'54)

ดัชนีความเสถียร (VIX) +0.51 อยู่ที่ 14.93

หุ้นแนะนำ : CBG

นักวิเคราะห์ : พลเทพ วงษ์นาค โทร .02-684-8796



หุ้นแนะนำ

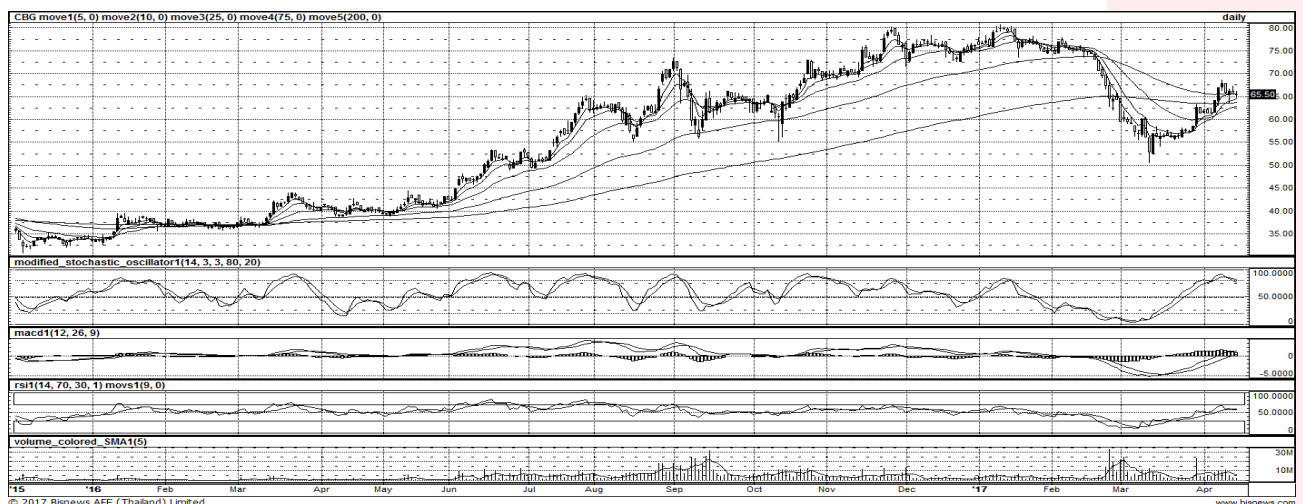
CBG : ราคาเป้าหมาย (ปี 2560) เท่ากับ 78.25 บาท

- **บุกจีนแผ่นดินใหญ่** : CBG ร่วมกับ Partner จัดตั้ง JV ในประเทศจีน โดยตั้งเป้ายอดขายในปี'60 ที่ 200 ล้านกระป๋อง หลังจากเคยยอดสั่งซื้อล่วงหน้า 1H60 ที่ 65 ล้านกระป๋อง
- **ยกพลขึ้นเกาะ (อังกฤษ)** : CBG เข้าเป็นผู้สนับสนุนการแข่งขันฟุตบอลลีคฟของอังกฤษ เรามองว่าการขยายช่องทาง รวมถึงการทำตลาดผ่านกีฬายอดนิยมของอังกฤษอย่างฟุตบอลและเป็นการแข่งขันที่ถ่ายทอดสดไปทั่วโลกจะช่วยให้ CBG สามารถหาพันธมิตรทางการค้าได้มากขึ้น
- **ชิงตลาดในประเทศ** : โน 2H59 "คาราบาวแดง"สามารถมีส่วนแบ่งตลาดขึ้นเป็นอันดับ 1 ในภาคกลาง ซึ่งเป็นผลมาจากกลยุทธ์ Cash Vans ที่เน้นกระจายสินค้าผ่านรถกระจายสินค้าทั่วประเทศ เรามีมุมมองที่ดีต่อโมเดลธุรกิจ Cash Vans ที่สามารถเข้าถึงกว่า 3 แสนร้านค้าปลีกทั่วไทย - เริ่มต้นด้วยคำแนะนำ "ซื้อ"
- **ราคาเหมาะสม 78.25 บาท** : ประเมิน CBG มีกำไรสุทธิในปี'60 ที่ 1,590 ล้านบาท หรือคิดเป็นกำไรต่อหุ้นที่ 1.59 บาท เติบโต 7% โดยประเมินราคาเหมาะสมปี'60 ที่ 78.25 บาทต่อหุ้น (WACC 8.9%, Terminal growth 3%) ณ ระดับราคาปัจจุบันมี Upside ประมาณ 19% แนะนำ "ซื้อ"

Financial Summary

Unit : MB	FY15	FY16	FY17F	FY18F	FY19F
Revenue	7,753	9,965	12,804	15,793	20,797
Growth (%)	4%	29%	28%	23%	32%
Net Profit	1256	1490	1590	2025	3095
Growth (%)	37%	19%	7%	27%	53%
EPS (Bt.)	1.26	1.49	1.59	2.02	3.09
BV (Bt.)	6.33	7.10	7.58	8.24	9.27
PE (x)	27	51	41	32	21
PBV (x)	5	11	9	8	7
Dividend (Bt.)	0.89	1.00	1.11	1.36	2.07
Dividend Yield (%)	2.6%	1.3%	1.7%	2.1%	3.2%

ที่มา : CBG และประมาณการโดย AIRA



ที่มา : BIZNEWS



หุ้นในข่าว (ทันหุ้น 20/04/2560)

**SUPERตั้งอินฟราซัพพอร์ต ปลดล็อกปัญหาหนี้ท่วม BBLโดดเด่น
เต็มตัว หวังปล่อยเงินกู้ใหม่**

บอร์ด SUPER ไฟเขียวตั้ง ธ.กรุงเทพ เป็น FA ลุยตั้งอินฟรา
สตรัคเจอร์ฟันด์ จ่อยื่นขออนุมัติก.ล.ต.เร็วๆ นี้ คาดระดมทุนได้
ภายในปีนี้ หวังปลดล็อกปัญหาหนี้ท่วม งวดปี 59 แยกภาระดอกเบี้ย
จ่าย 1.2 พันล้านบาท ย้ำเป้าปีนี้รายได้หมื่นล้านบาท ฟาก BBL อุ่ม
เต็มตัวหวังปล่อยเงินกู้ใหม่

ข้อมูล Consensus (www.settrade.com) : ราคาเป้าหมายเฉลี่ย
1.70 บาท

TPIPPลุ้นQ1ขายไฟนิวไฮ ยัมกพ.ขึ้นเอฟทีงวดหน้า

“TPIPP” รับข่าวดี 2 เด้ง โขว์ Q1 ปริมาณขายไฟฟ้านิวไฮ
197 ล้านหน่วย รับผลบวกเดินเครื่องโรงไฟฟ้า 4 แห่ง กำลังผลิตพุ่ง
150 MW เด้งสองข่าวดีกพ.ปรับขึ้นค่า Ft งวด พ.ค.-ส.ค.60 หนุน
รายได้เพิ่ม โบรมกฯเชียร์ “ซื้อ” เป้าราคา 8 บาท

ข้อมูล Consensus (www.settrade.com) : ราคาเป้าหมายเฉลี่ย
8.10 บาท

AAVรับใบรับรอง เดินอากาศแล้ว THAIจ่อคิวถัดไป

“AAV” รับข่าวดี! คว้าใบรับรองผู้ดำเนินงานอากาศ (AOC) ใหม่
แล้ว ต่อจาก BA ได้รับรายแรก ก.พ.ที่ผ่านมา ส่วน THAI จ่อคิวรับ
รายถัดไปภายในเดือนนี้ ส่วนที่เหลือคาดว่าจะได้รับไม่เกิน พ.ค.นี้ ฟาก
ICAO เตรียมตรวจดอนเมือง-สุวรรณภูมิ ก.ค.นี้

ข้อมูล Consensus (www.settrade.com) : ราคาเป้าหมายเฉลี่ย
7.12 บาท

**PYLON ดุนแบ็กบล็อก 500 ล้าน ครึ่งปีหลังลุ้นควางานเมกะโปร
เจ็ทภาครัฐ**

“ไพลอน” มั่นใจผลงานปี 60 โดดกว่าปีก่อน ลุ้นครึ่งปีหลังควางานเมกะโปรเจ็ทของภาครัฐ ล่าสุดดุนแบ็กบล็อกกว่า 500ล้านบาท ขณะที่ครึ่งปีหลังลุ้นได้งานภาครัฐและเอกชนเพียบ โบรมกฯ แนะนำ “ซื้อ” ราคาเป้าหมาย 14.60 บาท

ข้อมูล Consensus (www.settrade.com) : ราคาเป้าหมายเฉลี่ย
14.60 บาท

**IFEC เร่งหาบ.ที่ปรึกษา นำเสนอรายชื่อชงบอร์ด หวังแก้ไข
ปัญหานี้สิน**

IFEC ย้ำการแก้ไขปัญหานี้สิน เร่งให้กรรมการเสนอรายชื่อ
บริษัทที่ปรึกษาทางการเงินเข้าที่ประชุมบอร์ดครั้งต่อไป เพื่อทำการ
บริหารจัดการแก้ไขปัญหานี้สิน พร้อมให้ “ฉัตรณรงค์” เป็นผู้เจรจา
ต่อรองเงื่อนไขการชำระหนี้กับเจ้าหนี้

ข้อมูล Consensus (www.settrade.com) : ราคาเป้าหมายเฉลี่ย -
บาท

**สุวรรณภูมิผู้โดยสารพุ่ง ช่วงสงกรานต์ 13 วัน 2.26 ล้านคนโต
เกือบ 9%**

“AOT” เผยสงกรานต์ผู้โดยสารพุ่ง ใช้บริการท่าอากาศยาน
สุวรรณภูมิช่วง 13 วัน โขว์ยอด 2.26 ล้านคน เพิ่มขึ้นเกือบ 9% มี
เที่ยวบินรวม 1.2 หมื่นไฟลท์ เพิ่ม 1.18%

ข้อมูล Consensus (www.settrade.com) : ราคาเป้าหมายเฉลี่ย
45.88 บาท



Equity Market

	COUNTRIES	Day (Million\$)	%DOD	WTD (Million\$)	MTD (Million\$)	YTD (Million\$)	AS OF
ASIAN	India	-125.79	-1,105%	-136.23	-262.58	6436.08	4/18/2017
	Indonesia	57.83	-13%	124.44	617.17	1243.21	4/18/2017
	Japan	2901.33	n.a.	2901.33	6871.10	-11090.60	4/14/2017
	Pakistan	-13.60	-413%	-19.12	-12.72	-174.04	4/19/2017
	Philippines	-6.17	-65%	-12.14	168.03	-180.86	4/19/2017
	S. Korea	20.99	111%	-165.88	-451.74	4313.78	4/20/2017
	Sri Lanka	28.40	2,482%	29.60	43.30	80.30	4/19/2017
	Taiwan	-362.63	-1,310%	-313.85	1.03	5582.28	4/19/2017
	Thailand	-10.72	50%	-81.52	-10.41	174.55	4/19/2017
	Vietnam	4.58	-56%	20.22	87.93	241.82	4/19/2017
M.EAST	Abu Dhabi	1.71	148%	-14.79	26.31	317.08	4/19/2017
	Dubai	1.45	-81%	10.16	61.62	-79.93	4/19/2017
	Qatar	-1.95	-772%	-0.84	18.05	795.32	4/19/2017

Fixed Income Market

	Countries	Day - 1 (M\$)	Day (M\$)	WTD (M\$)	MTD (M\$)	QTD (M\$)	YTDD (M\$)	AS OF
ASIAN	India	229.80	39.22	269.02	2524.67	2524.67	7028.18	4/18/2017
	Indonesia	371.79	405.53	591.09	957.89	957.89	5258.92	4/13/2017
	Japan			5283.81	5283.81	5283.81	11278.10	4/7/2017
	Malaysia				-5193.40	-7339.50	-7339.50	3/31/2017
	Philippines				1081.86	588.63	588.63	2/28/2017
	S. Korea	-272.30	49.83	36.14	2317.80	2317.80	14108.50	4/19/2017
	Thailand	96.66	146.81	226.51	707.89	707.89	3266.49	4/19/2017

ASIA	Headline Inflation (%)	Policy Rate (%)	G-10	Headline Inflation (%)	Policy Rate (%)	BRICS	Headline Inflation (%)	Policy Rate (%)
China	0.80	4.40	US	2.70	1.00	Brazil	4.60	12.30
Hong Kong	-0.10	1.30	EURO	1.50	0.0	Russia	4.30	9.80
India	3.70	6.30	Japan	0.30	0.10	India	3.70	6.30
Indonesia	3.60	4.80	UK	2.30	0.30	China	0.80	4.40
Malaysia	4.50	3.00	Canada	2.00	0.50	S.Africa	6.30	7.00
Pakistan	4.90	6.30	Australia	1.50	1.50			
Philippines	3.40	3.00	New Zealand	1.30	1.80			
Singapore	0.70	--	Switzerland	0.60	(0.80)			
S.Korea	2.20	1.30	Denmark	1.00	0.10			
Taiwan	0.20	1.40	Norway	2.40	0.50			
Thailand	0.80	1.50	Sweden	1.80	(0.50)			
Vietnam	4.70	9.00						

รายงานฉบับนี้จัดทำในนามของบริษัทหลักทรัพย์ ไอรา จำกัด (มหาชน) ("ไอรา") เพื่อเป็นข้อมูลให้กับลูกค้าของไอราเท่านั้นมิได้เป็นการชี้นำหรือเสนอแนะหรือเชิญชวน เพื่อการซื้อหรือขายหลักทรัพย์ใดๆ ผู้อ่านควรตัดสินใจซื้อหรือขายหลักทรัพย์ โดยใช้วิจารณญาณของตนเอง ไอรา รวมทั้ง พนักงานของไอรา ปราศจากความรับผิดชอบในความเสี่ยงที่เกิดจากการใช้ข้อมูลในรายงานนี้ไม่ว่าทางตรงหรือทางอ้อม ทั้งหมดหรือบางส่วน และไม่ถือเป็นการรับประกันความถูกต้องสมบูรณ์และเชื่อถือได้ของข้อมูลในรายงานนี้ ไอรา และ/หรือ กรรมการบริษัท, พนักงานที่ เกี่ยวข้องอาจมีความสัมพันธ์กับหรืออาจให้บริการทางด้านนิติศาสตร์ และ/หรือ บริการทางการเงินอื่นๆ กับบริษัทที่กล่าวถึงในรายงานฉบับนี้ ไอราขอสงวนสิทธิ์ในการเปลี่ยนแปลงความคิดเห็น หรือข้อมูลโดยไม่ต้องแจ้งล่วงหน้า เอกสารฉบับนี้มิใช่ภายในไอราเท่านั้น มิได้จัดทำขึ้น สำหรับการคงตีพิมพ์ในหนังสือพิมพ์ หรือสื่ออื่นๆ แต่อย่างใด



Corporate Governance Rating (CG Score)








AMATA, AOT, BAFS, BAY, BCP, BIGC, BTS, BWG, CK, CPF, CPN, CSL, DELTA, DEMCO, DRT, DTAC, DTC, EASTW, EGCO, GFPT, GPSC, GRAMMY, HANA, HMPRO, INTUCH, IRPC, IVL, KBANK, KCE, KKP, KTB, KTC, LHBANK, LPN, MBK, MCOT, MINT, MONO, NKI, NYT, OTO, PHOL, PPS, PSL, PTT, PTTEP, PTTGC, QH, QTC, RATCH, SAMART, SAMTEL, SAT, SC, SCB, SCC, SCCC, SE-ED, SIM, SITHAI, SNC, SPALI, SSSC, STEC, SVI, TCAP, THCOM, TISCO, TKT, TMB, TNDT, TOP, TSC, TTCL, TU, UV, VGI, WACOAL, WAVE



2S, AAV, ACAP, ADVANC, AGE, AH, AHC, AKP, ALUCON, AMANAH, ANAN, AP, APCO, APCS, ARIP, ASIA, ASIMAR, ASK, ASP, AUCT, AYUD, BANPU, BBL, BDMS, BEM, BFIT, BLA, BOL, BROOK, CEN, CENTEL, CFRESH, CGH, CHG, CHO, CHOW, CI, CIMBT, CKP, CM, CNS, CNT, COL, CPI, DCC, EA, ECF, EE, ERW, FORTH, FPI, GBX, GC, GCAP, GL, GLOBAL, GLOW, GUNKUL, HOTPOT, HYDRO, ICC, ICHI, IFEC, INET, IRC, JSP, K, KSL, KTIS, L&E, LANNA, LH, LHK, LOXLEY, LRH, LST, M, MACO, MALEE, MBKET, MC, MEGA, MFC, MOONG, MSC, MTI, MTL, NCH, NOBLE, NSI, NTV, OCC, OGC, OISHI, ORI, PACE, PAP, PB, PCSGH, PDI, PE, PG, PJW, PLANB, PM, PPP, PR, PRANDA, PREB, PRG, PRINC, PT, PTG, PYLON, Q-CON, RICHY, ROBINS, RS, RWI, S, S&J, SABINA, SALEE, SAMCO, SCG, SEAFCO, SFP, SIAM, SINGER, SIS, SMK, SMPC, SMT, SNP, SPI, SPPT, SPRC, SR, SSF, SST, STA, SUSCO, SUTHA, SWC, SYMC, SYNEX, SYNTEC, TAE, TAKUNI, TASCO, TBSP, TCC, TF, TFI, TGCI, THAI, THANA, THANI, THIP, THRE, THREL, TICON, TIPCO, TK, TKS, TMC, TMI, TMILL, TMT, TNITY, TNL, TOG, TPCORP, TRC, TRU, TRUE, TSE, TSR, TSTE, TSTH, TTA, TTW, TVD, TVO, TWPC, UAC, UP, UPF, VIH, VNT, WINNER, YUASA, ZMICO



AEC, AEONTS, AF, AIRA, AIT, AJ, AKR, AMARIN, AMATAV, AMC, APURE, AQUA, ARROW, AS, BA, BEAUTY, BEC, BH, BIG, BJC, BJCHI, BKD, BR, BROCK, BRR, BTNC, CBG, CGD, CHARAN, CITY, CMR, COLOR, COM7, CPL, CSC, CSP, CSR, CSS, CTW, DCON, DIMET, DNA, EARTH, EASON, ECL, EFORL, EPCO, EPG, ESSO, FE, FER, FOCUS, FSMART, FSS, FVC, GEL, GIFT, GLAND, GOLD, GSTEL, GYT, HPT, HTC, HTECH, IFS, IHL, ILINK, INSURE, IRCP, IT, ITD, J, JMART, JMT, JUBILE, JWD, KASET, KBS, KCAR, KGI, KKC, KOOL, KWC, KYE, LALIN, LPH, MAJOR, MAKRO, MATCH, MATI, M-CHAI, MDX, MFEC, MJD, MK, MODERN, MPG, NC, NCL, NDR, NEP, NOK, NUSA, PATO, PCA, PDG, PF, PICO, PIMO, PL, PLAT, PLE, PMTA, PPM, PRIN, PSTC, QLT, RCI, RCL, RICH, RML, RPC, SANKO, SAPPE, SAWAD, SCI, SCN, SCP, SEAOL, SENA, SIRI, SKR, SLP, SMIT, SORKON, SPA, SPC, SPCG, SPVI, SSC, STANLY, STPI, SUC, TACC, TCCC, TCMC, TEAM, TFD, TFG, TIC, TIW, TKN, TLUXE, TMD, TNP, TOPP, TPA, TPAC, TPCH, TPIPL, TPOLY, TRITN, TRT, TTI, TVI, TWP, U, UBIS, UMI, UPOIC, UT, UWC, VIBHA, VPO, VTE, WICE, WIJK, WIN, XO

Score Range	Number of Logo	Description
90 - 100		Excellent
80 - 89		Very Good
70 - 79		Good
60 - 69		Satisfactory
50 - 59		Pass

ที่มา : www.sec.or.th (ข้อมูล ณ วันที่ 01/02/60)

หมายเหตุ : ข้อมูล CG Score ประจำปี 2559 จากสมาคมส่งเสริมสถาบันกรรมการบริษัทไทย



Collective Action Coalition against corruption (CAC) หรือ โครงการแนวร่วมปฏิบัติของภาคเอกชนไทยในการต่อต้านการทุจริต

ได้รับการรับรอง CAC :

ADVANC, AKP, AMANAH, ASP, AYUD, BAFS, BANPU, BAY, BBL, BCP, BKI, BLA, BTS, BWG, CENTEL, CFRESH, CIMBT, CNS, CPI, CPN, CSL, DCC, DEMCO, DIMET, DRT, DTAC, DTC, EASTW, ECL, EGCO, ERW, FE, FSS, GBX, GCAP, GLOW, HANA, HTC, ICC, IFEC, INTUCH, IRPC, IVL, KABNK, KCE, KGI, KKP, KTB, KTC, LANNA, LHBANK, LHK, MBK, MBKET, MFC, MINT, MONO, MOONG, MSC, MTI, NKI, NSI, OCEAN, PB, PE, PG, PHOL, PM, PPP, PPS, PR, PSL, PT, PTG, PTT, PTTEP, PTTGC, Q-CON, QLT, RATCH, S & J, SABINA, SAT, SCB, SCC, SCG, SINGER, SIS, SMPC, SNC, SNP, SPC, SPC, SPI, SSF, SSI, SSSC, SVI, TCAP, TCMC, TF, TGCI, THAINI, THCOM, THRE, THREL, TIPCO, TISCO, TMB, TMD, TNITY, TNL, TOG, TOP, TPCORP, TSC, TSTH, TTCL, TVI, WACOAL

ได้ประกาศเจตนารมณ์เข้าร่วม CAC :

2S, A, ABC, ABICO, ACAP, AEC, AF, AGE, AH, AI, AIE, AIRA, ALUCON, AMARIN, AMATA, ANAN, AOT, AP, APCO, APCS, APURE, AQUA, AS, ASIA, ASIAN, ASIMAR, ASK, BCH, BEAUTY, BFIT, BH, BIGC, BH, BIGC, BJCHI, BLAND, BROCK, BROOK, BRR, BSBM, BTNC, CEN, CGH, CHARAN, CHO, CHOTI, CHOW, CI, CM, COL, CPALL, CPF, CPL, CSC, CSR, CSS, DELTA, DNA, EA, ECF, EE, EFORL, EPCO, ESTAR, EVER, FC, FER, FNS, FPI, FSMART, FVC, GC, GEL, GFPT, GIFT, GLOBAL, GPSC, GREEN, GUNKUL, HMPRO, HOTPOT, ICHI, IEC, IFS, ILINK, INET, INOX, INSURE, IRC, J, JAS, JMART, JMT, JTS, JUBILE, JUTHA, K, KASET, KBS, KC, KCAR, KSL, KTECH, KYE, L & E, LALIN, LPN, LRH, LTX, LVT, M, MAKRO, MALEE, MBAX, MC, MCOT, MEGA, MFEC, MIDA, MILL, MJD, MK, ML, MPG, MTLs, NBC, NCH, NCL, NDR, NINE, NMG, NNCL, NPP, NTV, NUSA, OCC, OGC, PACE, PAF, PCA, PCSGH, PDG, PDI, PIMO, PK, PLANB, PLAT, PRANDA, PREB, PRG, PRINC, PSTC, PYLON, QH, RML, ROBINS, ROCK, ROH, ROJNA, RP, RWI, SAMCO, SANKO, SAUCE, SC, SCCC, SCN, SEAOL, SE-ED, SENA, SGP, SITHAI, SKR, SMIT, SMK, SORKON, SPACK, SPALI, SPCG, SPPT, SPRC, SR, SRICHA, STA, STANLY, SUPER, SUSCO, SYMC, SYNEX, SYNTEC, TAE, TAKUNI, TASCOS, TBSP, TEAM, TFG, TFI, THAI, TIC, TICON, TIP, TKT, TLUXE, TMC, TMI, TMILL, TMT, TPA, TPP, TRT, TRU, TRUE, TSE, TSI, TSTE, TTW, TU, TVD, TVO, TVT, TWPC, U, UBIS, UKEM, UNIQ, UOBKH, UREKA, UWC, VGI, VIBHA, VNG, VNT, WAVE, WHA, WICE, WIIC, WIN, XO, ZMICO

ที่มา : www.sec.or.th (ข้อมูล ณ วันที่ 27/01/60)

หมายเหตุ : ข้อมูลบริษัทที่เข้าร่วมโครงการแนวร่วมปฏิบัติของภาคเอกชนไทยในการต่อต้านการทุจริต (Thai CAC) จากสมาคมส่งเสริมสถาบันกรรมการบริษัทไทย



Annual General Meeting : AGM LEVEL



บริษัทที่ได้คะแนน AGM Checklist 100 ได้แก่

ADVANC, AHC, AIRA, AJ, ALUCON, AMATA, ANAN, AQUA, ASP, AYUD, BAFS, BAY, BBL, BCH, BDMS, BIGC, BJCHI, BKI, BROOK, BRR, CFRESH, CHO, CK, CM, CSL, DCC, DELTA, DRT, EASTW, ECF, EGCO, ESSO, FORTH, GC, GFPT, GJS, GLOBAL, GOLD, GPSC, GRAMMY, GSTEL, HANA, HMPRO, HYDRO, ICC, IHL, INTUCH, IRPC, ITD, IVL, JMART, JSP, KASET, KBANK, KCE, KKP, KTB, KTIS, L&E, LANNA, LHBANK, LIT, LOXLEY, LPN, MACO, MBK, MONO, MPIC, NBC, NCH, NTV, NYT, OCC, OCEAN, OGC, PACE, PAP, PATO, PB, PE, PG, PHOL, PJW, PLANB, PLAT, PM, PPP, PPS, PR, PRANDA, PRINC, PT, PTG, PTT, PTTGC, QH, QLC, RATCH, RCI, RCL, RML, ROBINS, RPC, RS, SABINA, SAT, SC, SCC, SCG, SCP, SEAOL, SENA, SF, SFP, SIAM, SIRI, SIS, SITHAI, SNC, SPALI, SPC, SPI, SPPT, SSSC, SST, STEC, SUSCO, SUTHA, SYMC, TAE, TAKUNI, TBSP, TCAP, TFD, THANI, THCOM, THREL, TIP, TISCO, TK, TKT, TMD, TMI, TMT, TNITY, TNL, TOP, TPCORP, TSR, TTCL, TTW, TVD, TWP, UMI, UV, WAVE, YUASA



บริษัทที่ได้คะแนน AGM Checklist 90 - 99 ได้แก่

2S, AAV, ABC, AEC, AF, AGE, AH, AI, AIE, AKP, AMANAH, AMARIN, AP, APCO, APCS, APURE, ARIP, ARROW, AS ASIA, ASIMAR, ASK, AUCTION, BA, BANPU, BCP, BEC, BFIT, BGT, BH, BJC, BJCHI, BLA, BOL, BTNC, BWG, CBG, CENTEL, CHG, CHOW, CIG, CIMBT, CKP, CNT, COL, COM7, CPF, CPL, CPN, CRANE, CSC, CSP, DCON, DTAC, DTC, EA, EARTH, EASON, ECL, EE, ERW, FE, FER, FNS, FOCUS, FPI, FSMART, FSS, FVC, GBX, GCAP, GEL, GENCO, GL, GLOW, GYT, HARN, HOTPOT, HTC, HTECH, ICHI, IEC, IFEC, IFS, ILINK, INET, INSURE, IRCP, IT, JMT, JUBILE, JUTHA, K, KBS, KCAR, KKC, KTC, KWC, LEE, LH, LPN, LRH, LST, M, MAJOR, MAKRO, MALEE, MATCH, MBKET, MC, M-CHAI, MCOT, MCS, MEGA, MFEC, MINT, MK, MODERN, MPG, MTI, NC, NINE, NKI, NOBLE, NOK, NPP, NSI, NWR, OISHI, OTO, PAF, PCA, PCSGH, PDG, PDI, PERM, PF, PK, PL, PLE, PMTA, POST, PPM, PRAKIT, PREB, PRG, PRIN, PSL, PTTEP, PYLON, Q-CON, RICH, RICHY, RP, RWI, S, S & J, S11, SALEE, SMART, SAMCO, SAMTEL, SAPPE, SAUCE, SAWAD, SCB, SCCC, SCN, SEAFCO, SE-ED, SGF, SIM, SINGER, SKR, SLP, SMIT, SMK, SMM, SMPC, SNP, SOLAR, SPA, SPCG, SPVI, SR, SSF, STA, STPI, SUC, SVI, SVOA, SWC, SYNEX, SYNTEC, TACC, TASCOS, TCC, TEAM, TF, TFI, TGCI, THAI, THANA, THE, THIP, THRE, TIC, TICON, TIPCO, TKN, TKS, TLUXE, TMB, TMC, TMILL, TNDT, TNP, TOG, TOPP, TPA, TPP, TRC, TRT, TRU, TRUE, TSE, TSTE, TTA, TTI, TU, TVI, TVT, TWPC, TYCN, UAC, UBIS, UOBKH, UP, UPF, UPOIC, UT, VARO, VIH, VNT, VTE, WACOAL, WICE, WIIK, WIN, WINNER, WORK, XO, ZMICO



บริษัทที่ได้คะแนน AGM Checklist 80 - 89 ได้แก่

A, ABICO, ACAP, AIT, AJD, AKR, AMATAV, ASEFA, ATP30, BAT-3K, BEM, BKD, BR, BROCK, BSBM, BUI, CEN, CGH, CHARAN, CHUO, CI, CMR, CNS, CPALL, CPI, CSR, CTW, CWT, DEMCO, DNA, DRACO, DSGT, EFORL, FANCY, GIFT, GLAND, GRAND, HPT, INOX, J, JAS, JTS, JWD, KC, KGI, KOOL, KTECH, KWG, LALIN, LDC, MATI, MBAX, MDX, MFC, MILL, MOONG, MSC, MTLN, NDR, NEWS, NMG, NNCL, NUSA, ORI, PIMO, PRECHA, RAM, ROH, ROJNA, SAFARI, SANKO, SCI, SIMAT, SMT, SORKON, SPRC, SSC, SUPER, T, TC, TCCC, TCJ, TCMC, TNPC, TPAC, TPOLY, TRITN, TRUBB, TSI, TWZ, U, UEC, UPA, UTP, UVAN, UWC, VI, VIBHA, VPO, WG, WHA

ที่มา : www.sec.or.th (ข้อมูล ณ วันที่ 01/02/60)

หมายเหตุ : ข้อมูล AGM ประจำปี 2559 จากสมาคมส่งเสริมผู้ลงทุนไทย