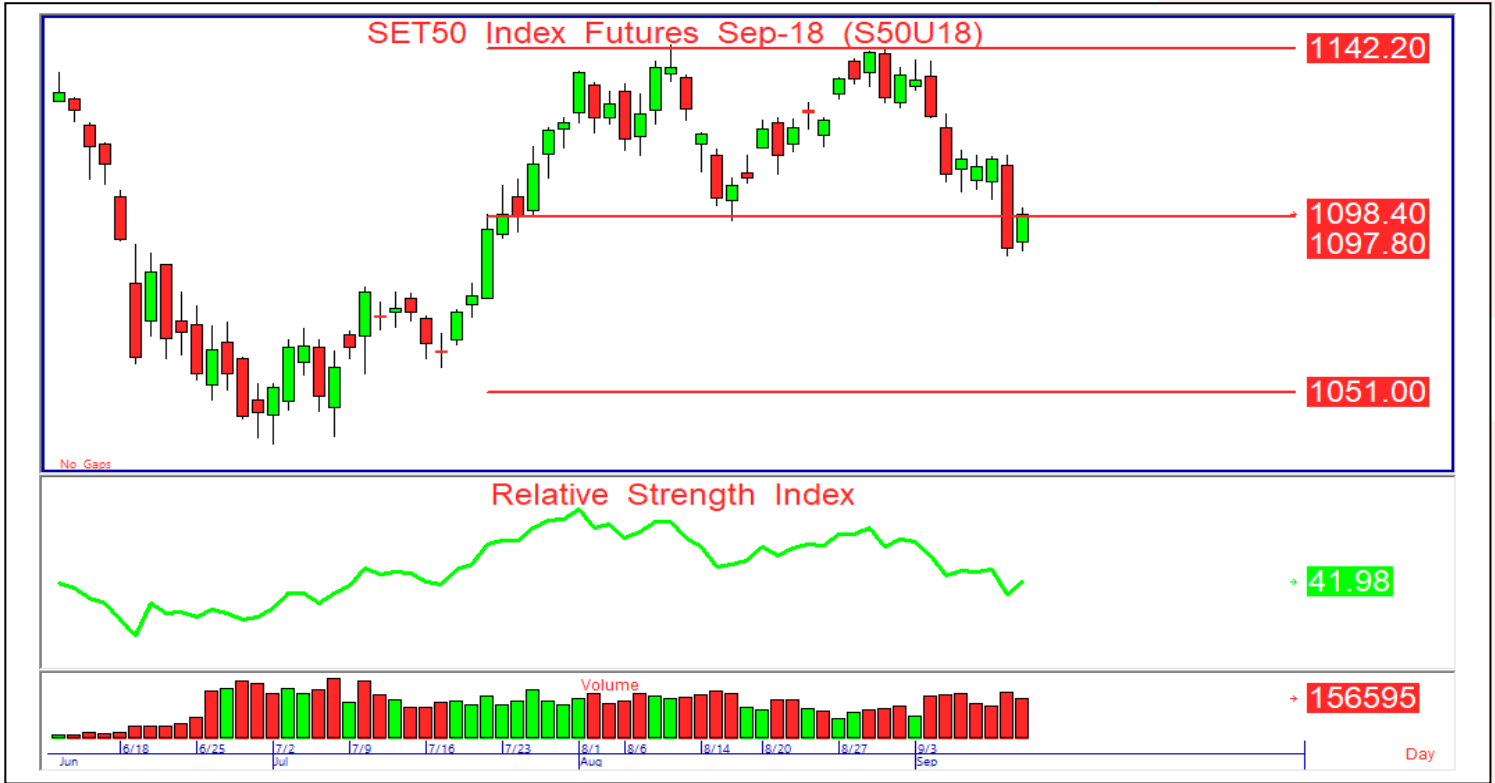




Technical Analysis

S50U18



S50u18 พยายามตั้งแต่มองยังเป็นแค่ Bearish Trusting ในตระกูล Bearish Continuation เว้นแต่จะกลับไปขึ้นเหนือ 1110 จุดได้อีกครั้งแต่ถ้า SET หลุด 1664 จุด ก็ Confirm ว่าลงยาวแน่

ดัชนีในเมื่อวานได้มี Rebound ในช่วงสั้นๆเกิดขึ้นแต่ก็ยังไม่เพียงพอจะเป็น Reversal Pattern หลังจากเจอ Long Black ขนาดใหญ่ และการที่ดัชนีปิดได้ไม่เกินถึงครึ่งแท่งของ Long Black

ถือว่าเป็นเพียงรูปแบบ Bearish Trusting ที่เป็นรูปแบบ Bearish Continuation คือเป็นรูปแบบการพักเพื่อปรับตัวลดลงต่อเพราะหากไม่สามารถขึ้นเหนือ 1110 จุดได้จะถือว่าเป็นการยืนยันสัญญาณขายขนาดใหญ่มาทั้งแนวโน้มในระยะสั้นๆและแนวโน้มในระยะกลาง

อย่างก็ตีในความเป็นไปได้ที่น้อยที่สุดคือ SET ที่แนวรับ Double Bottom ที่บริเวณ 1664 จุดสามารถรองรับแนวโน้มขาลงในครั้งนี้และสามารถ Sideway ต่อไปใน Channel ระหว่าง 1664-1730 จุดได้ก็จะถือว่าเป็นสัญญาณที่แล้วเป็นจุด Stop Loss ที่ดีด้วยหากรองรับไม่อยู่

กลยุทธ์ ยังเน้น Positive Short หากยังไม่สามารถกลับไปขึ้นเหนือ 1110 จุดและเพิ่ม Position Short หาก SET หลุด Double Bottom ที่ 1164 จุด

แนวรับ	แนวต้าน
1092	1104
1088	1110



ซื้อหุ้น

CKP

กลยุทธ์

ซื้อเล่นรอบใหญ่

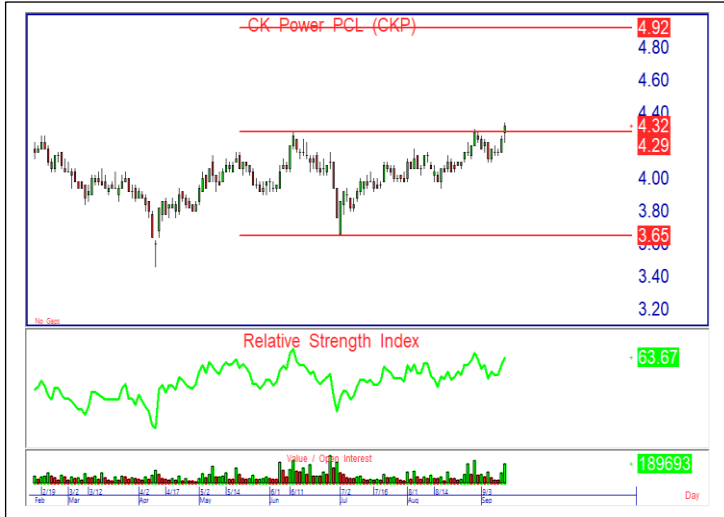
แนวรับ

4.30
4.26

แนวต้าน

4.46
4.60

ตัดขาดทุน **4.22** บาท



ระดับราคาได้มีสัญญาณซื้อของแนวโน้มในระยะกลางเกิดขึ้นเมื่อสามารถ Break แนวต้าน Neckline สำคัญที่บริเวณ 4.28 บาทขึ้นมาเป็นสัญญาณซื้อระยะกลางที่จะมีแนวต้านเป้าหมายหรือ Target ระยะกลางที่บริเวณ 4.92 บาทเป็นอย่างน้อย

มีสัญญาณซื้อในเล่นรอบใหญ่

ซื้อหุ้น

SAWAD

กลยุทธ์

ซื้อเล่นรอบสั้นๆ

แนวรับ

43.00
42.50

แนวต้าน

46.25
48.50

ตัดขาดทุน **42.00** บาท



ระดับราคากำลังไต่ระดับสูงขึ้นตามสัญญาณของแนวโน้มในระยะกลางตั้งแต่ Break Neckline ขึ้นมาตั้ง 40.50 บาทและพักฐานนานกว่าจะไต่ระดับสูงขึ้นไปหาแนวต้านเป้าหมายใหญ่ที่บริเวณ 50.00 บาทเป็นอย่างน้อย

กำลังไต่ระดับไปหา Target ใหญ่ที่ **50.00** บาท