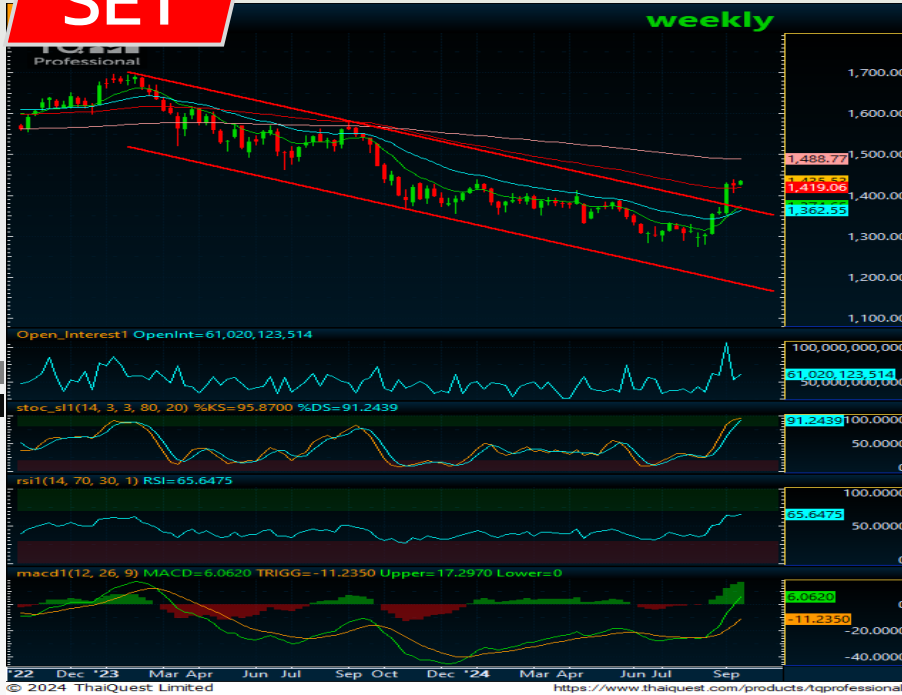


SET



มุมมองทางเทคนิค: ในภาพรายสัปดาห์ ดัชนีแกว่งตัวออกด้านข้างบริเวณ EMA75 Week ขณะที่เครื่องมือทางเทคนิค MACD ให้สัญญาณซื้อ แต่ RSI และ SSTO ชะลอกำลังลงบ้างแล้ว สำหรับภาพรายวัน ดัชนีพยายามปรับตัวขึ้นทดสอบแนวต้านที่จุดสูงสุดก่อนหน้าในภาพระยะสั้น ขณะที่เครื่องมือทางเทคนิค MACD, RSI และ SSTO กลับมามีกำลังขึ้นอีกครั้ง ทำให้คาดว่าดัชนีมีโอกาสแกว่งตัวขึ้นได้ต่อ

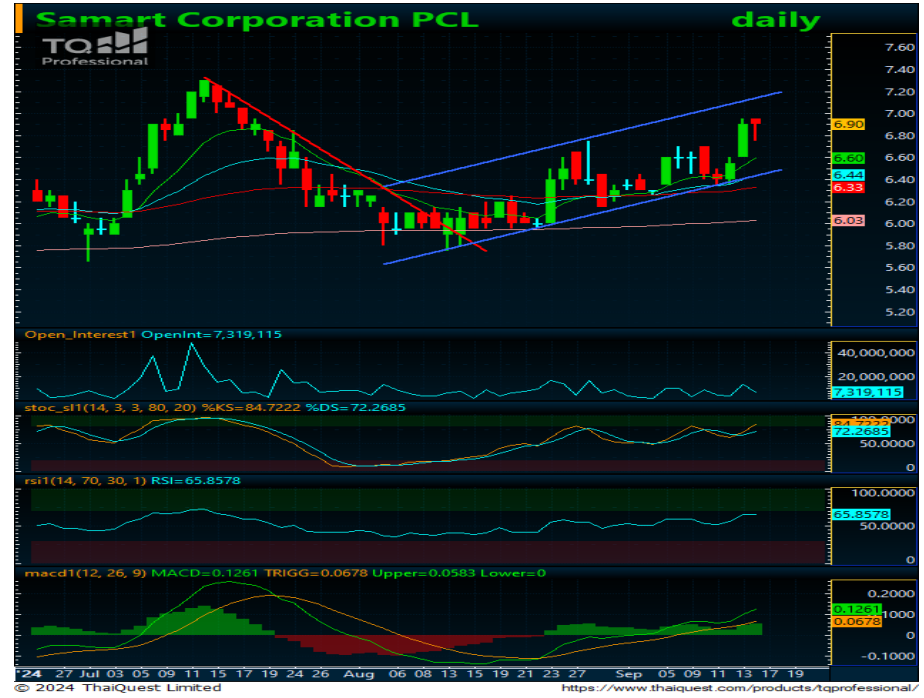
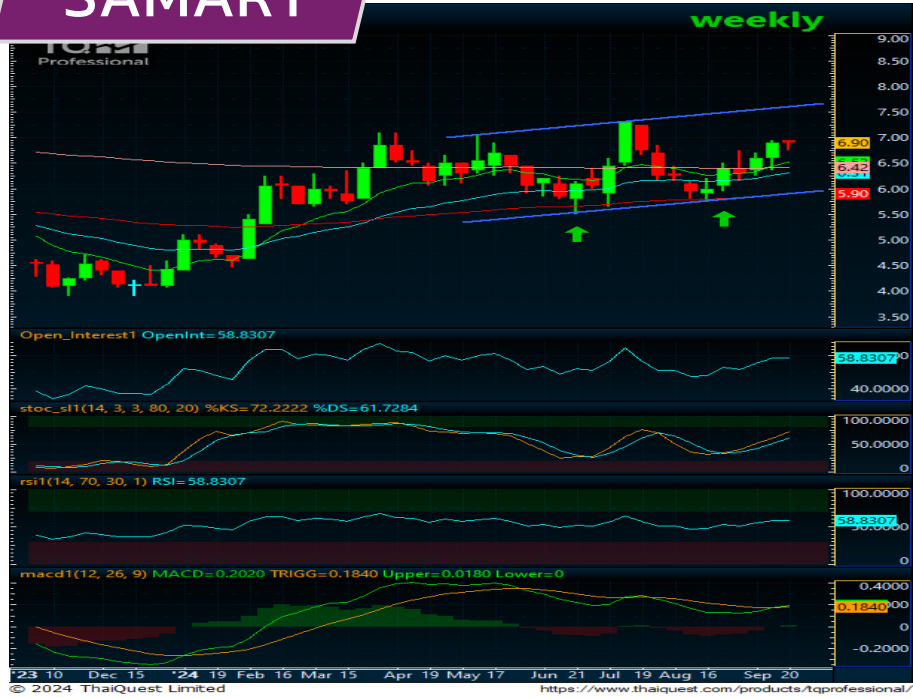
Strategy : เลือกเล่นหุ้นรายตัว

แนวรับ	1,430	1,423
แนวต้าน	1,444	1,450

รายงานฉบับนี้จัดทำในนามของบริษัทหลักทรัพย์ ไอรา จำกัด (มหาชน) ("ไอรา") เพื่อเป็นข้อมูลให้กับลูกค้าของไอราเท่านั้น มิได้เป็นการชี้แนะหรือเสนอแนะหรือเชิญชวนเพื่อการซื้อหรือขายหลักทรัพย์ใดๆ ผู้ว่า
 ควบคุมดูแลหรือขายหลักทรัพย์โดยใช้วิชาญาณของตนเอง ไอรา รวมทั้งพนักงานของบริษัท ปราศจากความรับผิดชอบในความเสียหายอันเกิดจากการใช้ข้อมูลในรายงานนี้ ไม่ว่าทางตรงหรือทางอ้อม
 ทั้งหมดหรือบางส่วน และไม่เป็นการรับประกันความถูกต้องสมบูรณ์และเชื่อถือได้ของข้อมูลในรายงานนี้ ไอรา และ/หรือ กรรมการบริษัท, พนักงานที่เกี่ยวข้อง อาจมีความสัมพันธ์กับ/หรืออาจให้บริการ
 ทางด้านพาณิชย์รวมถึง และ/หรือ บริหารทางการเงินอื่นๆ กับบริษัทที่กล่าวถึงในรายงานฉบับนี้ ไอราขอสงวนสิทธิ์ในการเปลี่ยนแปลงความคิดเห็น หรือข้อมูลโดยไม่ต้องแจ้งล่วงหน้า เอกสารฉบับนี้ใช้ภายในไอรา
 เท่านั้น มิได้จัดทำขึ้นสำหรับการลงพิมพ์ในหนังสือพิมพ์ หรือสื่ออื่นๆ แต่อย่างใด

ศูนย์เลข จันทรไพศาล, #066063
 นักวิเคราะห์การลงทุนปัจจัยพื้นฐานด้านตลาดทุน / ปัจจัยทางเทคนิค
 โทร 0-2268-1717 ต่อ 154 Email : narongdach@aira.co.th
 วรภัทร เบนยงพุทธรักษ์ ผู้ช่วยนักวิเคราะห์

SAMART



มุมมองทางเทคนิค: ในภาพรายสัปดาห์ราคาอยู่ในรอบทิศทางแนวโน้มขาขึ้นยกจุดต่ำสุดใหม่สูงขึ้นได้ต่อเนื่อง ขณะที่เครื่องมือทางเทคนิค MACD วกตัวขึ้น พร้อม RSI และ SSto ให้สัญญาณซื้อ สำหรับภาพรายวันราคาย่อตัวลงบ้างเล็กน้อยหลังขึ้นทำจุดสูงสุดใหม่ในภาพระยะสั้นก่อนหน้า ขณะที่เครื่องมือทางเทคนิค MACD, RSI และ SSto ให้สัญญาณซื้อ ทำให้คาดว่าราคามีโอกาสแกว่งตัวขึ้นได้ต่อ

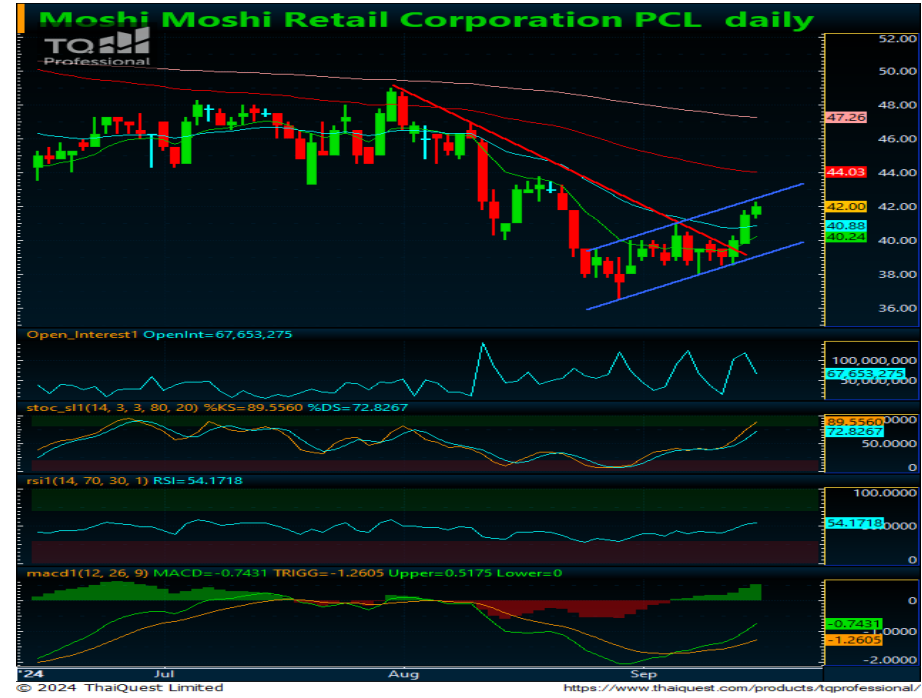
Recommend : กิ่ง / ซื้อสะสม

แนวรับ	6.75	6.50
Target	7.30	7.50
Stop<	6.35	

รายงานฉบับนี้จัดทำในนามของบริษัทหลักทรัพย์ ไอรา จำกัด (มหาชน) ("ไอรา") เพื่อเป็นข้อมูลให้กับลูกค้าของไอราเท่านั้น มิได้เป็นการชี้นำหรือเสนอแนะหรือเชิญชวนเพื่อการซื้อหรือขายหลักทรัพย์ใดๆ ผู้ว่า
 ควบคุมดูแลหรือขายหลักทรัพย์โดยใช้จรรยาบรรณของตนเอง ไอรา รวมทั้งพนักงานของบริษัท ปราศจากความรับผิดชอบในความเสียหายอันเกิดจากการใช้ข้อมูลในรายงานนี้ ไม่ว่าทางตรงหรือทางอ้อม
 ทั้งหมดหรือบางส่วน และไม่ถือเป็นการรับประกันความถูกต้องสมบูรณ์และเชื่อถือได้ของข้อมูลในรายงานนี้ ไอรา และ/หรือ กรรมการบริษัท, พนักงานที่เกี่ยวข้อง อาจมีความสัมพันธ์กับ/หรืออาจให้บริการ
 ทางด้านพาณิชย์กับ และ/หรือ บริหารทางการเงินอื่น ๆ กับบริษัทที่กล่าวถึงในรายงานฉบับนี้ ไอราขอสงวนสิทธิ์ในการเปลี่ยนแปลงความคิดเห็น หรือข้อมูลโดยไม่ต้องแจ้งล่วงหน้า เอกสารฉบับนี้ใช้ภายใต้ไอรา
 เท่านั้น มิได้จัดทำขึ้นสำหรับการลงพิมพ์ในหนังสือพิมพ์ หรือสื่ออื่นๆ แต่อย่างใด

รณรงค์เดช จันทรไพศาล, #066063
 นักวิเคราะห์การลงทุนปัจจัยพื้นฐานด้านตลาดทุน / ปัจจัยทางเทคนิค
 โทร 0-2268-1717 ต่อ 154 Email : narongdach.c@aira.co.th
 วรภัทร เบนญาพุทธิรักษ์ ผู้ช่วยนักวิเคราะห์

MOSHI



มุมมองทางเทคนิค: ในภาพรายสัปดาห์ราคาปรับตัวขึ้นทดสอบแนวต้านที่ EMA10 Week ขณะเครื่องมือทางเทคนิค MACD, RSI และ SSto วกตัวขึ้น สำหรับภาพรายวันราคาพยายามปรับตัวขึ้นต่อยืนเหนือ EMA10 และ 25 วัน ขณะที่เครื่องมือทางเทคนิค MACD, RSI และ SSto ให้สัญญาณซื้อ ทำให้คาดว่าราคามีโอกาสปรับตัวขึ้นได้ต่อ

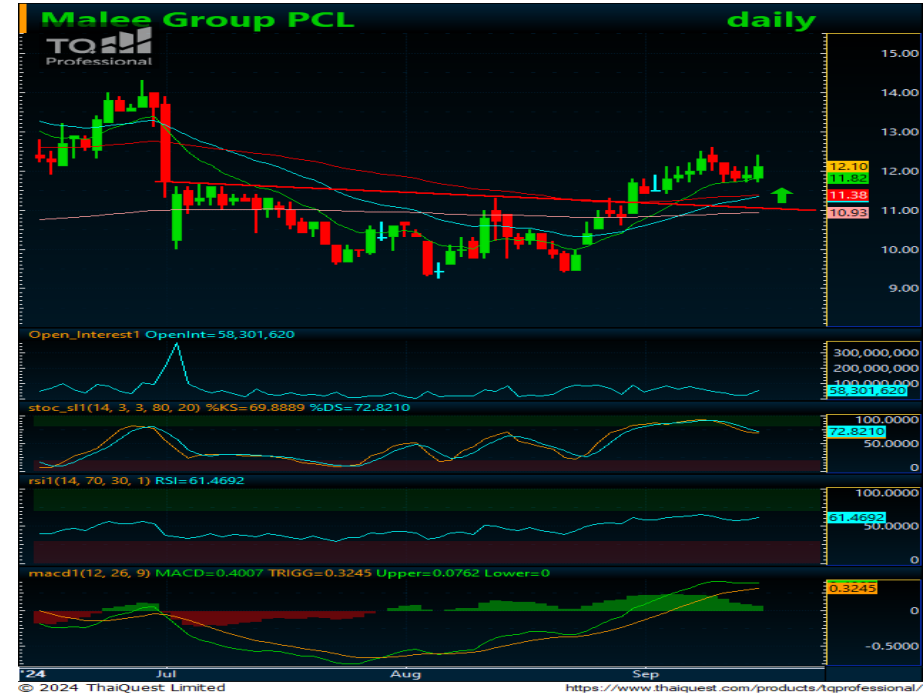
Recommend : ถือ / เล่นริบาวด์

แนวรับ	40.75	39.75
Target	44.00	46.00
Stop<	39.00	

รายงานฉบับนี้จัดทำในนามของบริษัทหลักทรัพย์ ไอรา จำกัด (มหาชน) ("ไอรา") เพื่อเป็นข้อมูลให้กับลูกค้าของไอราเท่านั้น มิได้เป็นการชี้นำหรือเสนอแนะหรือเชิญชวนเพื่อการซื้อหรือขายหลักทรัพย์ใดๆ ผู้ว่า
 คุ้มครองสินใจซื้อหรือขายหลักทรัพย์โดยใช้วิจารณญาณของตนเอง ไอรา รวมทั้งพนักงานของบริษัท ปราศจากความรับผิดชอบในความเสียหายอันเกิดจากการใช้ข้อมูลในรายงานนี้ ไม่ว่าจะทางตรงหรือทางอ้อม
 ทั้งหมดหรือบางส่วน และไม่ถือเป็นการรับประกันความถูกต้องสมบูรณ์และเชื่อถือได้ของข้อมูลในรายงานนี้ ไอรา และ/หรือ กรรมการบริษัท, พนักงานที่เกี่ยวข้อง อาจมีความสัมพันธ์กับ/หรืออาจให้บริการ
 ทางด้านวาณิชธนกิจ และ/หรือ บริหารทางการเงินอื่นแก่ บริษัทที่กล่าวถึงในรายงานฉบับนี้ ไอราขอสงวนสิทธิ์ในการเปลี่ยนแปลงความคิดเห็น หรือข้อมูลโดยไม่ต้องแจ้งล่วงหน้า เอกสารฉบับนี้ใช้ภายในไอรา
 เท่านั้น มิได้จัดทำขึ้นสำหรับการลงพิมพ์ในหนังสือพิมพ์ หรือสื่ออื่นๆ แต่อย่างใด

นครงค์เดช จันทรไพศาล, #066063
 นักวิเคราะห์การลงทุนปัจจัยพื้นฐานด้านตลาดทุน / ปัจจัยทางเทคนิค
 โทร 0-2268-1717 ต่อ 154 Email : narongdach.c@aira.co.th
 วรภัทร เบนญาพุทธิรักษ์ ผู้ช่วยนักวิเคราะห์

MALEE



มุมมองทางเทคนิค: ในภาพรายสัปดาห์ราคายังอยู่ในภาพการฟื้นตัวขึ้นหลัง Breakout แนวต้านที่เส้นแนวโน้มขาลงยื่นเหนือ EMA10 และ 25 Week ขณะที่เครื่องมือทางเทคนิค MACD วกตัวขึ้นพร้อม RSI และ SSTO ให้สัญญาณซื้อ สำหรับภาพรายวัน ราคายืนเหนือ EMA10 วันถัดต่อเนื่องยกจุดต่ำสุดใหม่ในภาพระยะสั้นสูงขึ้น ขณะที่เครื่องมือทางเทคนิค MACD, RSI และ SSTO เริ่มกลับมาทำล้งขึ้นอีกครั้ง ทำให้คาดว่าราคามีโอกาสแกว่งตัวขึ้นได้ต่อ

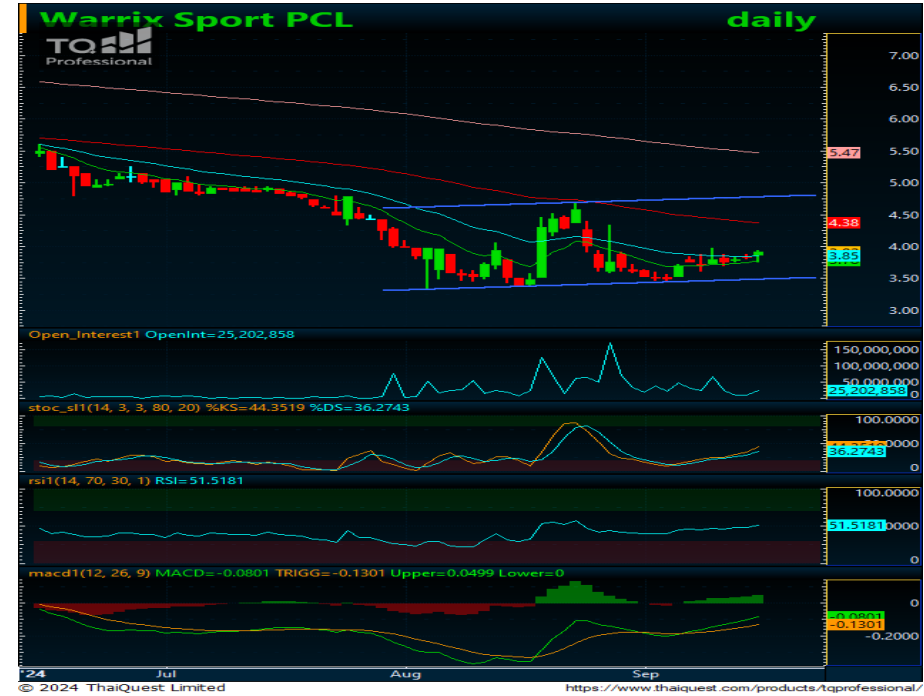
Recommend : ถือ / ซื้อเล่นสั้น

แนวรับ	12.00	11.80
Target	14.00	15.00
Stop<	11.70	

รายงานฉบับนี้จัดทำในนามของบริษัทหลักทรัพย์ ไอรา จำกัด (มหาชน) ("ไอรา") เพื่อเป็นข้อมูลให้กับลูกค้าของไอราเท่านั้น มิได้เป็นการชี้แนะหรือเสนอแนะหรือเชิญชวนเพื่อการซื้อหรือขายหลักทรัพย์ใดๆ ผู้อ่านควรตัดสินใจหรือขายหลักทรัพย์โดยใช้วิจารณญาณของตนเอง ไอรา รวมทั้งพนักงานของบริษัท ปราศจากความรับผิดชอบในความเสียหายอันเกิดจากการใช้ข้อมูลในรายงานนี้ ไม่ว่าทางตรงหรือทางอ้อม ทั้งหมดหรือบางส่วน และไม่ถือเป็นการรับประกันความถูกต้องสมบูรณ์และเชื่อถือได้ของข้อมูลในรายงานนี้ ไอรา และ/หรือ กรรมการบริษัท, พนักงานที่เกี่ยวข้อง อาจมีความสัมพันธ์กับ/หรืออาจให้บริการทางด้านวิชาชีพอื่นแก่ และ/หรือ บริหารทางการเงินอื่นแก่ กับบริษัทที่กล่าวถึงในรายงานฉบับนี้ ไอราขอสงวนสิทธิ์ในการเปลี่ยนแปลงความคิดเห็น หรือข้อมูลโดยไม่ต้องแจ้งล่วงหน้า เอกสารฉบับนี้ใช้ภายในไอราเท่านั้น มิได้จัดทำขึ้นสำหรับการลงพิมพ์ในหนังสือพิมพ์ หรือสื่ออื่นๆ แต่อย่างใด

นครงค์เดช จันทรไพศาล, #066063
 นักวิเคราะห์การลงทุนปัจจัยพื้นฐานด้านตลาดทุน / ปัจจัยทางเทคนิค
 โทร 0-2268-1717 ต่อ 154 Email : narongdach.c@aira.co.th
 วรภัทร เบนญาพุทธิรักษ์ ผู้ช่วยนักวิเคราะห์

WARRIX



มุมมองทางเทคนิค: ในภาพรายสัปดาห์ราคาลงทดสอบแนวรับที่กรอบขาลงทำจุดต่ำสุดใหม่แล้วพยายามฟื้นตัวขึ้น ขณะที่เครื่องมือทางเทคนิค MACD วกตัวขึ้น พร้อม RSI และ SStO ให้สัญญาณซื้อ สำหรับภาพรายวัน ราคาฟื้นตัวขึ้นยืนเหนือ EMA10 และ 25 วัน ขณะที่เครื่องมือทางเทคนิค MACD, RSI และ SStO ฟื้นตัวขึ้น ทำให้คาดว่าราคามีโอกาสแกว่งตัวออกด้านข้างถึงทางบวก

Recommend : เล่นรีบาดด์

แนวรับ	3.86	3.78
Target	4.36	4.70
Stop<	3.72	

รายงานฉบับนี้จัดทำในนามของบริษัทหลักทรัพย์ ไอรา จำกัด (มหาชน) ("ไอรา") เพื่อเป็นข้อมูลให้กับลูกค้าของไอราเท่านั้น มิได้เป็นการชี้นำหรือเสนอแนะหรือเชิญชวนเพื่อการซื้อหรือขายหลักทรัพย์ใดๆ ผู้อ่านควรตัดสินใจหรือขายหลักทรัพย์โดยใช้วิจารณญาณของตนเอง ไอรา รวมทั้งพนักงานของบริษัท ปราศจากความรับผิดชอบในความเสียหายอันเกิดจากการใช้ข้อมูลในรายงานนี้ ไม่ว่าทางตรงหรือทางอ้อมทั้งหมดหรือบางส่วน และไม่ถือเป็นการรับประกันความถูกต้องสมบูรณ์และเชื่อถือได้ของข้อมูลในรายงานนี้ ไอรา และ/หรือ กรรมการบริษัท, พนักงานที่เกี่ยวข้อง อาจมีความสัมพันธ์กับ/หรืออาจให้บริการทางด้านวิชาชีพอื่นแก่ และ/หรือ บริหารทางการเงินอื่นแก่ กับบริษัทที่กล่าวถึงในรายงานฉบับนี้ ไอราขอสงวนสิทธิ์ในการเปลี่ยนแปลงความคิดเห็น หรือข้อมูลโดยไม่ต้องแจ้งล่วงหน้า เอกสารฉบับนี้ใช้ภายในไอราเท่านั้น มิได้จัดทำขึ้นสำหรับการลงพิมพ์ในหนังสือพิมพ์ หรือสื่ออื่นๆ แต่อย่างใด

ศูนย์คณิศร จันทรไพศาล, #066063
 นักวิเคราะห์การลงทุนปัจจัยพื้นฐานด้านตลาดทุน / ปัจจัยทางเทคนิค
 โทร 0-2268-1717 ต่อ 154 Email : narongdach.c@aira.co.th
 วรภัทร เภษญาพุทธรักษ์ ผู้ช่วยนักวิเคราะห์