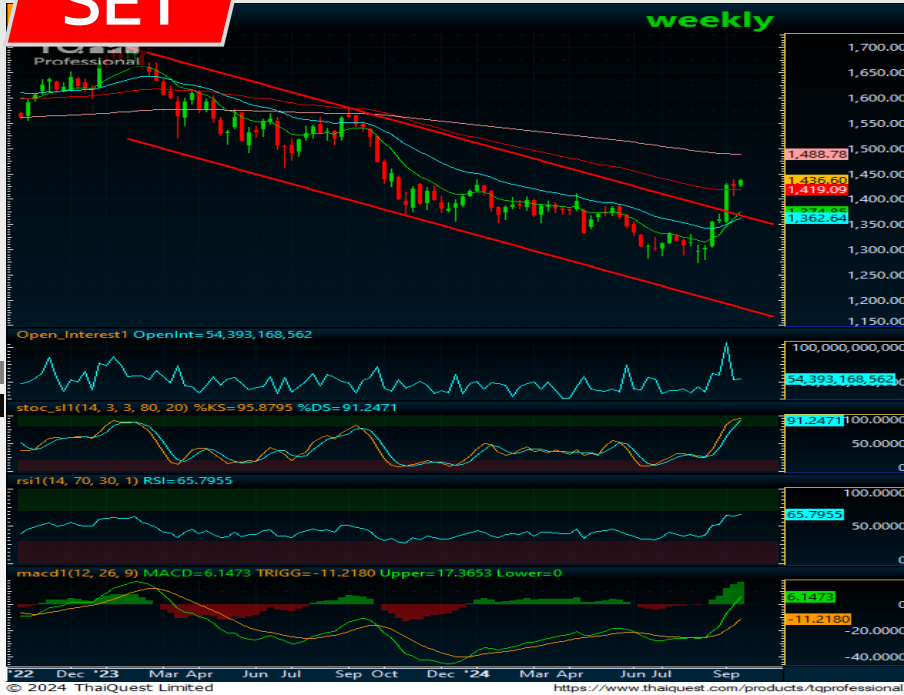


**SET**



**มุมมองทางเทคนิค:** ในภาพรายสัปดาห์ ดัชนีแกว่งตัวออกด้านข้างบริเวณ EMA75 Week ขณะที่เครื่องมือทางเทคนิค MACD ให้สัญญาณซื้อ แต่ RSI และ SSto ชะลอกำลังลงบ้างแล้ว สำหรับภาพรายวัน ดัชนีพยายามขึ้นทำจุดสูงสุดใหม่ในภาพระยะสั้นอีกครั้ง ขณะที่เครื่องมือทางเทคนิค MACD, RSI และ SSto เริ่มชะลอกำลังบ้างแล้ว ทำให้คาดว่าดัชนีมีโอกาสแกว่งตัวออกด้านข้างได้ต่อ

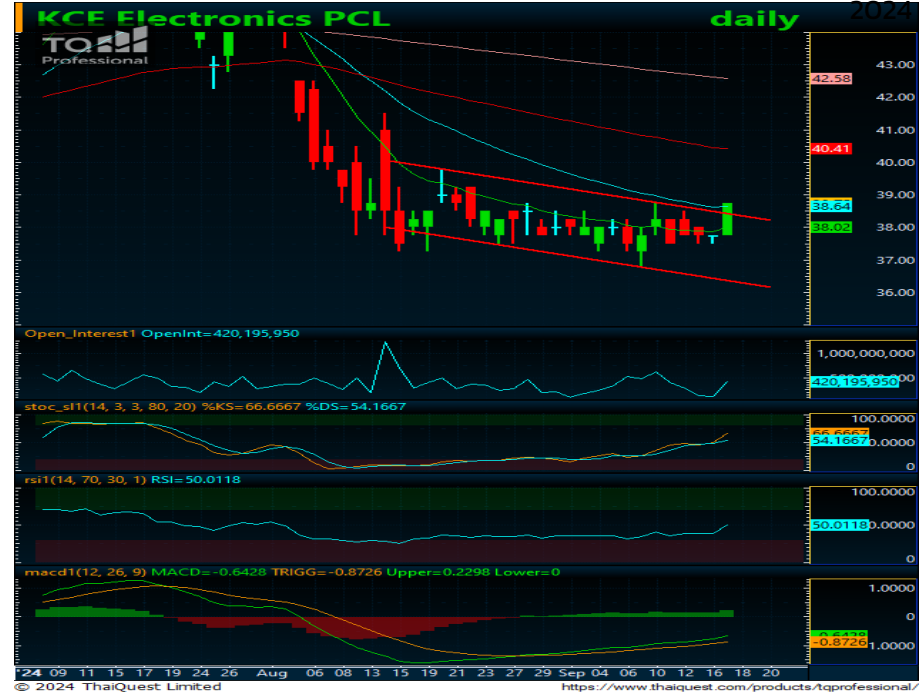
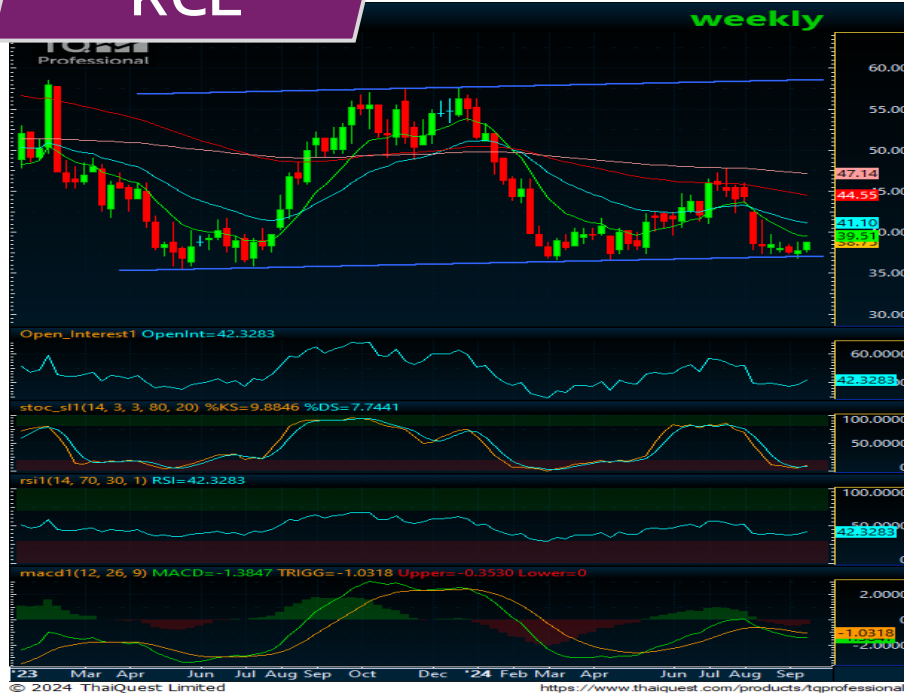
**Strategy : เลือกเล่นหุ้นรายตัว**

|                |              |              |
|----------------|--------------|--------------|
| <b>แนวรับ</b>  | <b>1,430</b> | <b>1,423</b> |
| <b>แนวต้าน</b> | <b>1,444</b> | <b>1,450</b> |

รายงานฉบับนี้จัดทำในนามของบริษัทหลักทรัพย์ ไอรา จำกัด (มหาชน) ("ไอรา") เพื่อเป็นข้อมูลให้กับลูกค้าของไอราเท่านั้น มิได้เป็นการชี้นำหรือเสนอแนะหรือเชิญชวนเพื่อการซื้อหรือขายหลักทรัพย์ใดๆ ผู้ว่า  
 ควบคุมดูแลหรือขายหลักทรัพย์โดยใช้จรรยาบรรณของตนเอง ไอรา รวมทั้งพนักงานของบริษัท ปราศจากความรับผิดชอบในความเสียหายอันเกิดจากการใช้ข้อมูลในรายงานนี้ ไม่ว่าทางตรงหรือทางอ้อม  
 ทั้งหมดหรือบางส่วน และไม่ถือเป็นการรับประกันความถูกต้องสมบูรณ์และเชื่อถือได้ของข้อมูลในรายงานนี้ ไอรา และ/หรือ กรรมการบริษัท, พนักงานที่เกี่ยวข้อง อาจมีความสัมพันธ์กับ/หรืออาจให้บริการ  
 ทางด้านวาณิชยกรรม และ/หรือ บริหารการทางการเงินอื่น ๆ กับบริษัทที่กล่าวถึงในรายงานฉบับนี้ ไอราขอสงวนสิทธิ์ในการเปลี่ยนแปลงความคิดเห็น หรือข้อมูลโดยไม่ต้องแจ้งล่วงหน้า เอกสารฉบับนี้ใช้ภายในไอรา  
 เท่านั้น มิได้จัดทำขึ้นสำหรับการลงพิมพ์ในหนังสือพิมพ์ หรือสื่ออื่นๆ แต่อย่างใด

ณรงค์เดช จันทรโพธา, #066063  
 นักวิเคราะห์การลงทุนปัจจัยพื้นฐานด้านตลาดทุน / ปัจจัยทางเทคนิค  
 โทร 0-2268-1717 ต่อ 154 Email : [narongdach@aira.co.th](mailto:narongdach@aira.co.th)  
 วรภัทร เบนญาพุทธิรักษ์ ผู้ช่วยนักวิเคราะห์

## KCE



**มุมมองทางเทคนิค:** ในภาพรายสัปดาห์ราคาแกว่งตัวออกด้านข้างชะลอการอ่อนตัวลงบ้างแล้ว หลังลงเข้าใกล้แนวรับที่เส้นแนวโน้มขาขึ้น ขณะที่เครื่องมือทางเทคนิค MACD, RSI และ SSto ชะลอการอ่อนตัวลงบ้างแล้ว สำหรับภาพรายวันราคาปรับตัวขึ้นพยายาม Breakout แนวต้านที่เส้นแนวโน้มขาลงระยะสั้นและ EMA25 วัน ขณะที่เครื่องมือทางเทคนิค MACD, RSI และ SSto ให้สัญญาณซื้อ ทำให้คาดว่าราคามีโอกาสฟื้นตัวกลับขึ้นได้

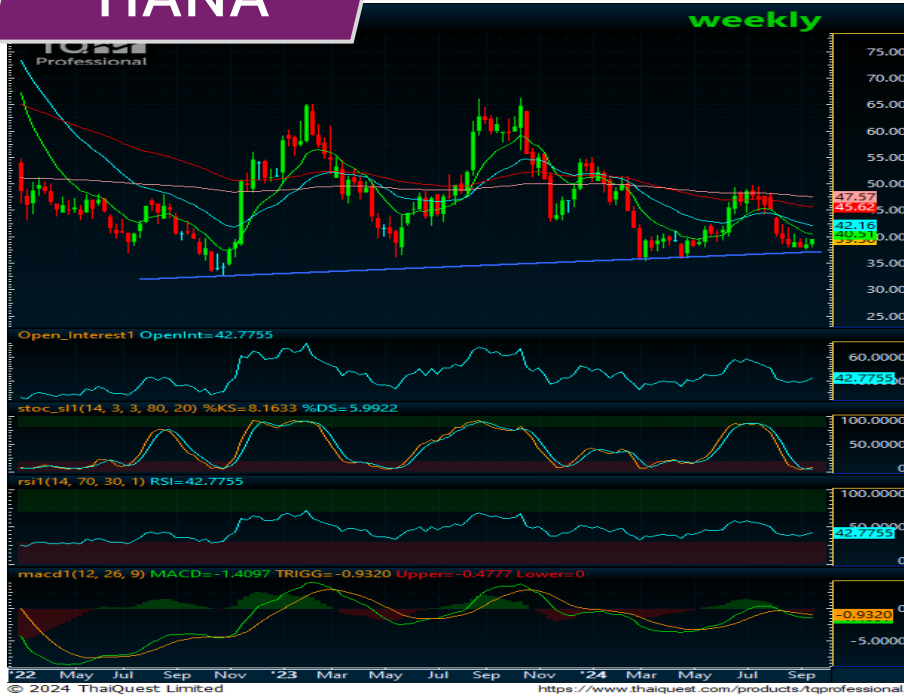
**Recommend : ทอยซื้อสะสม**

|                 |              |              |
|-----------------|--------------|--------------|
| <b>แนวรับ</b>   | <b>38.50</b> | <b>37.50</b> |
| <b>Target</b>   | <b>40.00</b> | <b>45.00</b> |
| <b>Stop&lt;</b> | <b>37.00</b> |              |

รายงานฉบับนี้จัดทำในนามของบริษัทหลักทรัพย์ ไอรา จำกัด (มหาชน) ("ไอรา") เพื่อเป็นข้อมูลให้กับลูกค้าของไอราเท่านั้น มิได้เป็นการชี้แนะหรือเสนอแนะหรือเชิญชวนเพื่อการซื้อหรือขายหลักทรัพย์ใดๆ ผู้อ่านควรตัดสินใจซื้อหรือขายหลักทรัพย์โดยใช้วิจารณญาณของตนเอง ไอรา รวมทั้งพนักงานของบริษัท ปรารถนาความรับผิดชอบในความเสียหายอันเกิดจากการใช้ข้อมูลในรายงานนี้ ไม่ว่าทางตรงหรือทางอ้อมทั้งหมดหรือบางส่วน และไม่ถือเป็นการรับประกันความถูกต้องสมบูรณ์และเชื่อถือได้ของข้อมูลในรายงานนี้ ไอรา และ/หรือ กรรมการบริษัท, พนักงานที่เกี่ยวข้อง อาจมีความสัมพันธ์กับ/หรืออาจให้บริการทางด้านวิชาชีพอื่นถึง และ/หรือ บริหารทางการเงินอื่นฯ กับบริษัทที่กำลังกล่าวถึงในรายงานฉบับนี้ ไอราขอสงวนสิทธิ์ในการเปลี่ยนแปลงความคิดเห็น หรือข้อมูลโดยไม่ต้องแจ้งล่วงหน้า เอกสารฉบับนี้ใช้ภายในไอราเท่านั้น มิได้จัดทำขึ้นสำหรับการลงพิมพ์ในหนังสือพิมพ์ หรือสื่ออื่นๆ แต่อย่างใด

ณรงค์เดช จันทรโพคา, #066063  
 นักวิเคราะห์การลงทุนปัจจัยพื้นฐานด้านตลาดทุน / ปัจจัยทางเทคนิค  
 โทร 0-2268-1717 ต่อ 154 Email : [narongdach.c@aira.co.th](mailto:narongdach.c@aira.co.th)  
 วรภัทร เบนญาพุทธิรักษ์ ผู้ช่วยนักวิเคราะห์

## HANA



**มุมมองทางเทคนิค:** ในภาพรายสัปดาห์ราคาชะลอการอ่อนตัวลงหลังลงทดสอบแนวรับที่เส้นแนวโน้มขาขึ้น ขณะที่เครื่องมือทางเทคนิค MACD ชะลอการอ่อนตัวลง พร้อม RSI และ SSTO เริ่มวกตัวขึ้น สำหรับภาพรายวัน ราคาแกว่งตัวประชิดแนวต้านที่เส้นแนวโน้มขาลงระยะสั้นเริ่มยกจุดต่ำสุดใหม่สูงขึ้น ขณะที่เครื่องมือทางเทคนิค MACD, RSI และ SSTO พ้นตัวขึ้น ทำให้คาดว่าราคามีโอกาสแกว่งตัวออกด้านข้างอิงทางบวกได้

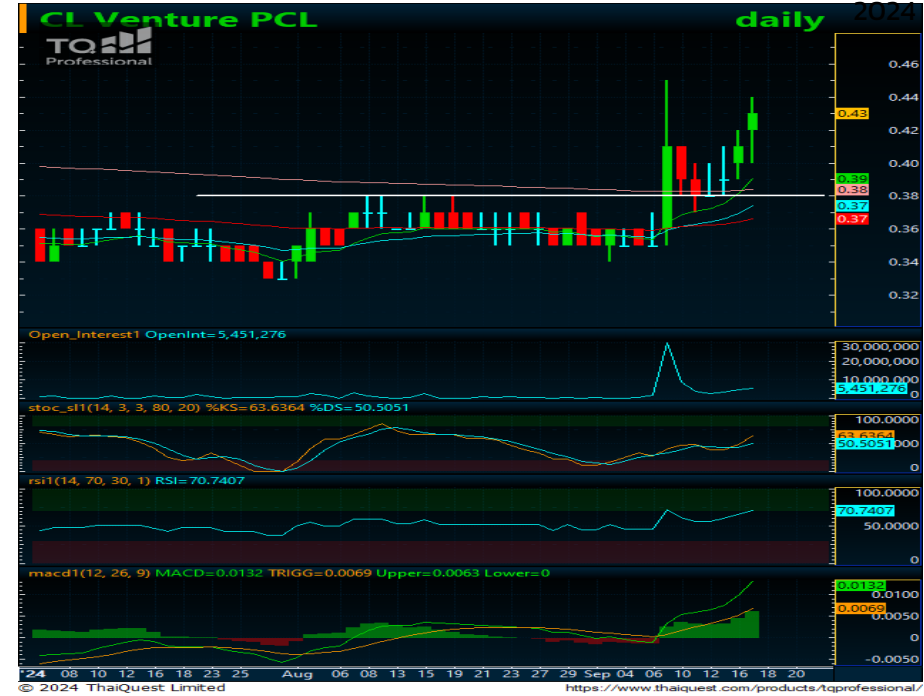
**Recommend : ทอยซื้อสะสม**

|                 |              |              |
|-----------------|--------------|--------------|
| <b>แนวรับ</b>   | <b>39.00</b> | <b>38.00</b> |
| <b>Target</b>   | <b>40.50</b> | <b>46.00</b> |
| <b>Stop&lt;</b> | <b>37.50</b> |              |

รายงานฉบับนี้จัดทำในนามของบริษัทหลักทรัพย์ ไอรา จำกัด (มหาชน) ("ไอรา") เพื่อเป็นข้อมูลให้กับลูกค้าของไอราเท่านั้น มิได้เป็นการชี้แนะหรือเสนอแนะหรือเชิญชวนเพื่อการซื้อหรือขายหลักทรัพย์ใดๆ ผู้ว่า  
 ควบคุมดูแลหรือขายหลักทรัพย์โดยใช้วิจารณญาณของตนเอง ไอรา รวมทั้งพนักงานของบริษัท ปราศจากความรับผิดชอบในความเสียหายอันเกิดจากการใช้ข้อมูลในรายงานนี้ ไม่ว่าทางตรงหรือทางอ้อม  
 ทั้งหมดหรือบางส่วน และไม่เป็นการรับประกันความถูกต้องสมบูรณ์และเชื่อถือได้ของข้อมูลในรายงานนี้ ไอรา และ/หรือ กรรมการบริษัท, พนักงานที่เกี่ยวข้อง อาจมีความสัมพันธ์กับ/หรืออาจให้บริการ  
 ทางด้านพาณิชย์รวมถึง และ/หรือ บริหารทางการเงินอื่นๆ กับบริษัทที่กล่าวถึงในรายงานฉบับนี้ ไอราขอสงวนสิทธิ์ในการเปลี่ยนแปลงความคิดเห็น หรือข้อมูลโดยไม่ต้องแจ้งล่วงหน้า เอกสารฉบับนี้ใช้ภายในไอรา  
 เท่านั้น มิได้จัดทำขึ้นสำหรับการลงพิมพ์ในหนังสือพิมพ์ หรือสื่ออื่นๆ แต่อย่างใด

นครงค์เดช จันทรไพศาล, #066063  
 นักวิเคราะห์การลงทุนปัจจัยพื้นฐานด้านตลาดทุน / ปัจจัยทางเทคนิค  
 โทร 0-2268-1717 ต่อ 154 Email : [narongdach@aira.co.th](mailto:narongdach@aira.co.th)  
 วรภัทร เบนจางพุทธารักษ์ ผู้ช่วยนักวิเคราะห์

## KOOL



**มุมมองทางเทคนิค:** ในภาพรายสัปดาห์ราคาพยายามปรับตัวขึ้นทดสอบแนวต้านที่เส้นแนวโน้มขาลงและ EMA75 Week ขณะที่เครื่องมือทางเทคนิค MACD, RSI และ SSTO ให้สัญญาณซื้อสำหรับภาพรายวัน ราคาปรับตัวขึ้นยกจุดต่ำสุดใหม่สูงขึ้นได้เหนือ EMA200 วัน ขณะที่เครื่องมือทางเทคนิค MACD, RSI และ SSTO ให้สัญญาณซื้อ ทำให้คาดว่าราคามีโอกาสแกว่งตัวขึ้นได้ต่อ

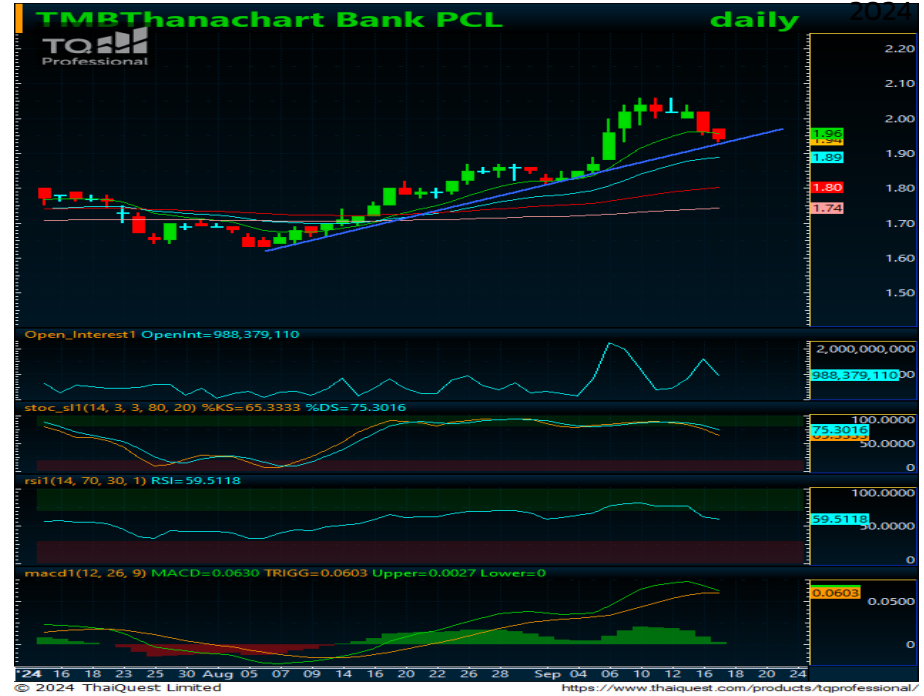
### Recommend : เก็งกำไร

|                 |             |             |
|-----------------|-------------|-------------|
| <b>แนวรับ</b>   | <b>0.41</b> | <b>0.38</b> |
| <b>Target</b>   | <b>0.50</b> | <b>0.57</b> |
| <b>Stop&lt;</b> | <b>0.36</b> |             |

รายงานฉบับนี้จัดทำในนามของบริษัทหลักทรัพย์ ไอรา จำกัด (มหาชน) ("ไอรา") เพื่อเป็นข้อมูลให้กับลูกค้าของไอราเท่านั้น มิได้เป็นการชี้นำหรือเสนอแนะหรือเชิญชวนเพื่อการซื้อหรือขายหลักทรัพย์ใดๆ ผู้ว่า  
 ควบคุมดูแลหรือขายหลักทรัพย์โดยใช้จรรยาบรรณของตนเอง ไอรา รวมทั้งพนักงานของบริษัท ปรารถนาความรับผิดชอบในความเสียหายอันเกิดจากการใช้ข้อมูลในรายงานนี้ ไม่ว่าทางตรงหรือทางอ้อม  
 ทั้งหมดหรือบางส่วน และไม่ถือเป็นการรับประกันความถูกต้องสมบูรณ์และเชื่อถือได้ของข้อมูลในรายงานนี้ ไอรา และ/หรือ กรรมการบริษัท, พนักงานที่เกี่ยวข้อง อาจมีความสัมพันธ์กับ/หรืออาจให้บริการ  
 ทางด้านพาณิชย์รวมถึง และ/หรือ บริหารทางการเงินอื่นๆ กับบริษัทที่กล่าวถึงในรายงานฉบับนี้ ไอราขอสงวนสิทธิ์ในการเปลี่ยนแปลงความคิดเห็น หรือข้อมูลโดยไม่ต้องแจ้งล่วงหน้า เอกสารฉบับนี้ใช้ภายใต้ไอรา  
 เท่านั้น มิได้จัดทำขึ้นสำหรับการลงพิมพ์ในหนังสือพิมพ์ หรือสื่ออื่นๆ แต่อย่างใด

รณรงค์เดช จันทรไพศาล, #066063  
 นักวิเคราะห์การลงทุนปัจจัยพื้นฐานด้านตลาดทุน / ปัจจัยทางเทคนิค  
 โทร 0-2268-1717 ต่อ 154 Email : [narongdach.c@aira.co.th](mailto:narongdach.c@aira.co.th)  
 วรภัทร เบนญาพุทธิภรณ์ ผู้ช่วยนักวิเคราะห์

## TTB



**มุมมองทางเทคนิค:** ในภาพรายสัปดาห์ ราคาขึ้นทดสอบแนวต้านที่กรอบ Broadening Pattern แล้วเริ่มชะลอกำลังลง ขณะที่เครื่องมือทางเทคนิค MACD, RSI และ SSTO เริ่มอ่อนตัวลงบ้างแล้ว สำหรับภาพรายวัน ราคาเริ่มอ่อนตัวลงต่ำกว่า EMA10 วัน ขณะที่เครื่องมือทางเทคนิค MACD, RSI และ SSTO วกตัวลง ทำให้คาดว่าราคามีโอกาสอ่อนตัวลงปรับฐานใหม่ได้

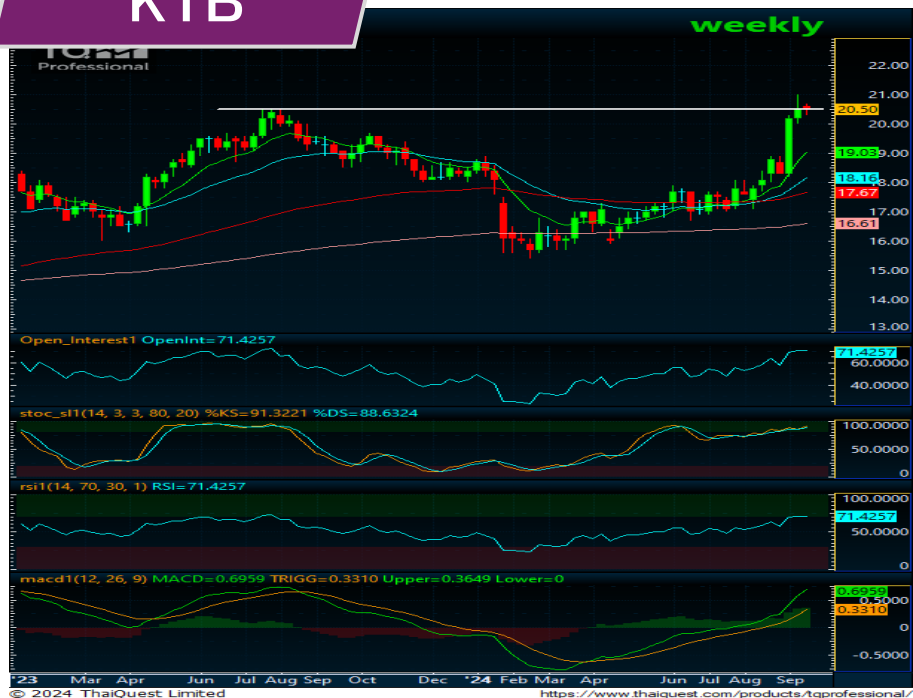
**Recommend : แบ่งขายทำกำไร**

|         |      |      |
|---------|------|------|
| แนวต้าน | 1.96 | 2.06 |
| แนวรับ  | 1.89 | 1.86 |

รายงานฉบับนี้จัดทำในนามของบริษัทหลักทรัพย์ ไอรา จำกัด (มหาชน) ("ไอรา") เพื่อเป็นข้อมูลให้กับลูกค้าของไอราเท่านั้น มิได้เป็นการชี้แนะหรือเสนอแนะหรือเชิญชวนเพื่อการซื้อหรือขายหลักทรัพย์ใดๆ ผู้อ่านควรตัดสินใจซื้อหรือขายหลักทรัพย์โดยใช้วิจารณญาณของตนเอง ไอรา รวมทั้งพนักงานของบริษัท ปราศจากความรับผิดชอบในความเสียหายอันเกิดจากการใช้ข้อมูลในรายงานนี้ ไม่ว่าจะทางตรงหรือทางอ้อม ทั้งหมดหรือบางส่วน และไม่เป็นการรับประกันความถูกต้องสมบูรณ์และเชื่อถือได้ของข้อมูลในรายงานนี้ ไอรา และ/หรือ กรรมการบริษัท, พนักงานที่เกี่ยวข้อง อาจมีความสัมพันธ์กับ/หรืออาจให้บริการทางด้านวาณิชยกรรม และ/หรือ บริหารทางการเงินอื่นๆ กับบริษัทที่กล่าวถึงในรายงานฉบับนี้ ไอราขอสงวนสิทธิ์ในการเปลี่ยนแปลงความคิดเห็น หรือข้อมูลโดยไม่ต้องแจ้งล่วงหน้า เอกสารฉบับนี้ใช้ภายในไอราเท่านั้น มิได้จัดทำขึ้นสำหรับการลงพิมพ์ในหนังสือพิมพ์ หรือสื่ออื่นๆ แต่อย่างใด

ศูนย์คณบดี จันทรไพศาล, #066063  
 นักวิเคราะห์การลงทุนปัจจัยพื้นฐานด้านตลาดทุน / ปัจจัยทางเทคนิค  
 โทร 0-2268-1717 ต่อ 154 Email : [narongdach.c@aira.co.th](mailto:narongdach.c@aira.co.th)  
 วรภัทร เบนญาพุทธิรักษ์ ผู้ช่วยนักวิเคราะห์

## KTB



**มุมมองทางเทคนิค:** ในภาพรายสัปดาห์ ราคาปรับตัวขึ้นทดสอบแนวต้านที่จุดสูงสุดก่อนหน้า แล้วเริ่มชะลอกำลังลงบ้างแล้ว ขณะที่เครื่องมือทางเทคนิค MACD ให้สัญญาณซื้อ แต่ RSI และ SSTO อยู่ในภาวะ Overbought สำหรับภาพรายวัน ราคาขึ้นทดสอบแนวต้านที่กรอบขาขึ้นแล้วชะลอกำลังลงบ้างแล้ว ขณะที่เครื่องมือทางเทคนิค MACD, RSI และ SSTO เริ่มชะลอกำลังลง ทำให้คาดว่าราคามีโอกาสแกว่งตัวออกด้านข้างพักฐานได้

## Recommend : แบ่งขายทำกำไร

|         |       |       |
|---------|-------|-------|
| แนวต้าน | 20.70 | 21.30 |
| แนวรับ  | 20.00 | 19.00 |

รายงานฉบับนี้จัดทำในนามของบริษัทหลักทรัพย์ ไอรา จำกัด (มหาชน) ("ไอรา") เพื่อเป็นข้อมูลให้กับลูกค้าของไอราเท่านั้น มิได้เป็นการชี้แนะหรือเสนอแนะหรือเชิญชวนเพื่อการซื้อหรือขายหลักทรัพย์ใดๆ ผู้อ่านควรตัดสินใจซื้อหรือขายหลักทรัพย์โดยใช้วิจารณญาณของตนเอง ไอรา รวมทั้งพนักงานของบริษัท ปราศจากความรับผิดชอบในความเสียหายอันเกิดจากการใช้ข้อมูลในรายงานนี้ ไม่ว่าทางตรงหรือทางอ้อม ทั้งหมดหรือบางส่วน และไม่ถือเป็นการรับประกันความถูกต้องสมบูรณ์และเชื่อถือได้ของข้อมูลในรายงานนี้ ไอรา และ/หรือ กรรมการบริษัท, พนักงานที่เกี่ยวข้อง อาจมีความสัมพันธ์กับ/หรืออาจให้บริการทางด้านวิชาชีพอื่นถึง และ/หรือ บริหารทางการเงินอื่นกับ บริษัทที่กล่าวถึงในรายงานฉบับนี้ ไอราขอสงวนสิทธิ์ในการเปลี่ยนแปลงความคิดเห็น หรือข้อมูลโดยไม่ต้องแจ้งล่วงหน้า เอกสารฉบับนี้ใช้ภายในไอราเท่านั้น มิได้จัดทำขึ้นสำหรับการตลาดตีพิมพ์ในหนังสือพิมพ์ หรือสื่ออื่นๆ แต่อย่างใด

ณรงค์เดช จันทรโพธาคา, #066063  
 นักวิเคราะห์การลงทุนปัจจัยพื้นฐานด้านตลาดทุน / ปัจจัยทางเทคนิค  
 โทร 0-2268-1717 ต่อ 154 Email : [narongdach.c@aira.co.th](mailto:narongdach.c@aira.co.th)  
 วรภัทร เบนจางาพุทธารักษ์ ผู้ช่วยนักวิเคราะห์