

Top 6 Active views

Thursday, October 14, 2021

AIRA SECURITIES PUBLIC COMPANY LIMITED



AOT : 67.50

📊 มุมมองทางเทคนิค : ในภาพรายวัน ราคาพยายามปรับตัวขึ้นต่อบนกรอบ แนวโน้มหลักขาขึ้น พร้อมปริมาณการซื้อขายที่หนาแน่น ขณะที่เครื่องมือทางเทคนิค MACD และ RSI ปรับตัวขึ้นโดดเด่น ให้สัญญาณซื้อที่แข็งแกร่ง ทำให้คาดว่าราคามีโอกาสปรับตัวขึ้นได้ต่อ

Recommend

Buy on weakness / Hold
Support : 66.00 / 64.50
Resistance : 68.75 / 70.00

ณรงค์เดช จันทรไพศาล, #066063 โทร 0-2268-1717 ต่อ 154 Email : narongdach.c@aira.co.th
นักวิเคราะห์การลงทุนปัจจัยพื้นฐานด้านตลาดทุน / ปัจจัยทางเทคนิค

พิรพล สุรัตนวิช
ผู้ช่วยนักวิเคราะห์

รายงานฉบับนี้จัดทำในนามของบริษัทหลักทรัพย์ ไรร์่า จำกัด (มหาชน) ("ไรร์่า") เพื่อเป็นข้อมูลให้กับลูกค้าของไรร์่าเท่านั้น มิได้เป็นการชี้แนะหรือเสนอแนะหรือเชิญชวนเพื่อการซื้อหรือขายหลักทรัพย์ใดๆ ผู้อ่านควรตัดสินใจซื้อหรือขายหลักทรัพย์โดยใช้วิจารณญาณของตนเอง ไรร์่า รวมถึงพนักงานของบริษัท ปราศจากความรับผิดชอบในความเสียหายอันเกิดจากการใช้ข้อมูลในรายงานนี้ ไม่ว่าจะทางตรงหรือทางอ้อม ทั้งหมดหรือบางส่วน และไม่ถือเป็นการรับประกันความถูกต้องสมบูรณ์และเชื่อถือได้ของข้อมูลในรายงานนี้ ไรร์่า และ/หรือ กรรมการบริษัท, พนักงานที่เกี่ยวข้อง อาจมีความสัมพันธ์กับ/หรืออาจให้บริการทางด้านวิชาชีพและ/หรือ บริหารทางการเงินอื่นๆ กับบริษัทที่กล่าวถึงในรายงานฉบับนี้ ไรร์่าขอสงวนสิทธิ์ในการเปลี่ยนแปลงความคิดเห็น หรือข้อมูลโดยไม่ต้องแจ้งล่วงหน้า เอกสารฉบับนี้ใช้ภายในไรร์่าเท่านั้น มิได้จัดทำขึ้นสำหรับการลงตีพิมพ์ในหนังสือพิมพ์ หรือสื่ออื่นๆ แต่อย่างใด

Top 6 Active views

Thursday, October 14, 2021

AIRA SECURITIES PUBLIC COMPANY LIMITED



U : 1.92

มุมมองทางเทคนิค : ภาพรายวันราคา Break out กรอบการพักตัวระยะสั้น Symmetrical Triangle ปรับตัวขึ้นโดดเด่น พร้อมปริมาณการซื้อขายหนาแน่นสนับสนุน ขณะที่เครื่องมือทางเทคนิค MACD และ RSI เริ่มฟื้นตัวเช่นกัน ให้ทิศทางเชิงบวก สนับสนุน การเคลื่อนไหวของราคา ทำให้คาดว่าราคามี โอกาสปรับตัวขึ้นได้ต่อ เพื่อทดสอบจุดสูงสุด ก่อนหน้าอีกครั้ง

Recommend

Follow buy

Support : 1.80 / 1.72

Resistance : 1.97 / 2.16

ณรงค์เดช จันทรไพศาล, #066063 โทร 0-2268-1717 ต่อ 154 Email : narongdach.c@aira.co.th
นักวิเคราะห์การลงทุนปัจจัยพื้นฐานด้านตลาดทุน / ปัจจัยทางเทคนิค

พิรพล สุรัตนวิช
ผู้ช่วยนักวิเคราะห์

รายงานฉบับนี้จัดทำในนามของบริษัทหลักทรัพย์ ไรร์่า จำกัด (มหาชน) ("ไรร์่า") เพื่อเป็นข้อมูลให้กับลูกค้าของไรร์่าเท่านั้น มิได้เป็นการชี้แนะหรือเสนอแนะหรือเชิญชวนเพื่อการซื้อหรือขายหลักทรัพย์ใดๆ ผู้อ่านควรตัดสินใจซื้อหรือขายหลักทรัพย์โดยใช้วิจารณญาณของตนเอง ไรร์่า รวมถึงพนักงานของบริษัท ปราศจากความรับผิดชอบในความเสียหายอันเกิดจากการใช้ข้อมูลในรายงานนี้ ไม่ว่าทางตรงหรือทางอ้อม ทั้งหมดหรือบางส่วน และไม่ถือเป็นการรับประกันความถูกต้องสมบูรณ์และเชื่อถือได้ของข้อมูลในรายงานนี้ ไรร์่า และ/หรือ กรรมการบริษัท, พนักงานที่เกี่ยวข้อง อาจมีความสัมพันธ์กับ/หรืออาจให้บริการทางด้านวิชาชีพและ/หรือ บริการทางการเงินอื่นๆ กับบริษัทที่กล่าวถึงในรายงานฉบับนี้ ไรร์่าขอสงวนสิทธิ์ในการเปลี่ยนแปลงความคิดเห็น หรือข้อมูลโดยไม่ต้องแจ้งล่วงหน้า เอกสารฉบับนี้ใช้ภายในไรร์่าเท่านั้น มิได้จัดทำขึ้นสำหรับการลงตีพิมพ์ในหนังสือพิมพ์ หรือสื่ออื่นๆ แต่อย่างใด

Top 6 Active views

Thursday, October 14, 2021

AIRA SECURITIES PUBLIC COMPANY LIMITED



KBANK : 140.50

📊 มุมมองทางเทคนิค : ในภาพรายวัน ราคาพักตัวบริเวณแนวต้านของกรอบ แนวโน้มหลักขาขึ้น พร้อมปริมาณการซื้อขายที่ชะลอตัวลง ขณะที่เครื่องมือทางเทคนิค MACD และ RSI แกว่งพักตัวออกด้านข้าง แต่ยังคงให้ทิศทางเชิงบวก ให้สัญญาณซื้อที่โดดเด่น ทำให้คาดว่าราคามีโอกาสสะสมกำลังเพื่อปรับตัวขึ้นได้ต่อตามทิศทางแนวโน้มหลัก

Recommend

Accumulate on weakness / Hold
Support : 137.50 / 133.50
Resistance : 145.00 / 153.00

ณรงค์เดช จันทรไพศาล, #066063 โทร 0-2268-1717 ต่อ 154 Email : narongdach.c@aira.co.th
นักวิเคราะห์การลงทุนปัจจัยพื้นฐานด้านตลาดทุน / ปัจจัยทางเทคนิค

พิรพล สุรัตนวิช
ผู้ช่วยนักวิเคราะห์

รายงานฉบับนี้จัดทำในนามของบริษัทหลักทรัพย์ ไรรั่า จำกัด (มหาชน) ("ไรรั่า") เพื่อเป็นข้อมูลให้กับลูกค้าของไรรั่าเท่านั้น มิได้เป็นการชี้แนะหรือเสนอแนะหรือเชิญชวนเพื่อการซื้อหรือขายหลักทรัพย์ใดๆ ผู้อ่านควรตัดสินใจซื้อหรือขายหลักทรัพย์โดยใช้วิจารณญาณของตนเอง ไรรั่า รวมถึงพนักงานของบริษัท ปราศจากความรับผิดชอบในความเสี่ยงอันเกิดจากการใช้ข้อมูลในรายงานนี้ ไม่ว่าทางตรงหรือทางอ้อม ทั้งหมดหรือบางส่วน และไม่ถือเป็นการรับประกันความถูกต้องสมบูรณ์และเชื่อถือได้ของข้อมูลในรายงานนี้ ไรรั่า และ/หรือ กรรมการบริษัท, พนักงานที่เกี่ยวข้อง อาจมีความสัมพันธ์กับ/หรืออาจให้บริการทางด้านวิชาชีพและ/หรือ บริการทางการเงินอื่นๆ กับบริษัทที่กล่าวถึงในรายงานฉบับนี้ ไรรั่าขอสงวนสิทธิ์ในการเปลี่ยนแปลงความคิดเห็น หรือข้อมูลโดยไม่ต้องแจ้งล่วงหน้า เอกสารฉบับนี้ใช้ภายในไรรั่าเท่านั้น มิได้จัดทำขึ้นสำหรับการลงตีพิมพ์ในหนังสือพิมพ์ หรือสื่ออื่นๆ แต่อย่างใด

Top 6 Active views

Thursday, October 14, 2021

AIRA SECURITIES PUBLIC COMPANY LIMITED



TRUE : 4.34

📊 มุมมองทางเทคนิค : ภาพรายวันราคาพยายามปรับตัวขึ้นทำจุดสูงสุดใหม่อย่างต่อเนื่อง ขณะที่ปริมาณการซื้อขายเริ่มชะลอตัวลง ทำให้มองว่าราคาอาจปรับตัวขึ้นได้อย่างจำกัด ด้านเครื่องมือทางเทคนิค MACD และ RSI ยังให้สัญญาณซื้อที่แข็งแกร่ง ยืนยันทิศทางสนับสนุนการเคลื่อนไหวของราคาตามทิศทางแนวโน้มหลัก

Recommend

Speculative

Support : 4.20 / 3.96

Resistance : 4.50 / 4.74

ณรงค์เดช จันทรไพศาล, #066063 โทร 0-2268-1717 ต่อ 154 Email : narongdach.c@aira.co.th
นักวิเคราะห์การลงทุนปัจจัยพื้นฐานด้านตลาดทุน / ปัจจัยทางเทคนิค

พีรพล สุรัตนวิช
ผู้ช่วยนักวิเคราะห์

รายงานฉบับนี้จัดทำในนามของบริษัทหลักทรัพย์ ไรรั่า จำกัด (มหาชน) ("ไรรั่า") เพื่อเป็นข้อมูลให้กับลูกค้าของไรรั่าเท่านั้น มิได้เป็นการชี้แนะหรือเสนอแนะหรือเชิญชวนเพื่อการซื้อหรือขายหลักทรัพย์ใดๆ ผู้อ่านควรตัดสินใจซื้อหรือขายหลักทรัพย์โดยใช้วิจารณญาณของตนเอง ไรรั่า รวมถึงพนักงานของบริษัท ปราศจากความรับผิดชอบในความเสียหายอันเกิดจากการใช้ข้อมูลในรายงานนี้ ไม่ว่าทางตรงหรือทางอ้อม ทั้งหมดหรือบางส่วน และไม่ถือเป็นการรับประกันความถูกต้องสมบูรณ์และเชื่อถือได้ของข้อมูลในรายงานนี้ ไรรั่า และ/หรือ กรรมการบริษัท, พนักงานที่เกี่ยวข้อง อาจมีความสัมพันธ์กับ/หรืออาจให้บริการทางด้านวิชาชีพอื่น ๆ และ/หรือ บริหารทางการเงินอื่น ๆ กับบริษัทที่กล่าวถึงในรายงานฉบับนี้ ไรรั่าขอสงวนสิทธิ์ในการเปลี่ยนแปลงความคิดเห็น หรือข้อมูลโดยไม่ต้องแจ้งล่วงหน้า เอกสารฉบับนี้ใช้ภายในไรรั่าเท่านั้น มิได้จัดทำขึ้นสำหรับการลงตีพิมพ์ในหนังสือพิมพ์ หรือสื่ออื่นๆ แต่อย่างใด

Top 6 Active views

Thursday, October 14, 2021

AIRA SECURITIES PUBLIC COMPANY LIMITED



BANPU : 13.50

📈 มุมมองทางเทคนิค : ในภาพรายวันราคาพักตัวประชิดแนวรับของกรอบแนวโน้มหลักขาขึ้น แถวบริเวณ EMA10 พร้อมปริมาณการซื้อขายที่ชะลอตัวลง ขณะที่เครื่องมือทางเทคนิค MACD และ RSI พักตัวลงเล็กน้อย แต่ยังคงให้สัญญาณเชิงบวกกับราคา ทำให้คาดว่าราคายังมีโอกาสปรับตัวขึ้นได้ต่อตามทิศทางแนวโน้มหลักมองเป็นโอกาสในการซื้อเมื่อราคาอ่อนตัว

Recommend

Accumulate / Hold
Support : 13.30 / 12.90 / 12.00
Resistance : 14.00 / 14.90 / 15.50

ณรงค์เดช จันทรไพศาล, #066063 โทร 0-2268-1717 ต่อ 154 Email : narongdach.c@aira.co.th
นักวิเคราะห์การลงทุนปัจจัยพื้นฐานด้านตลาดทุน / ปัจจัยทางเทคนิค

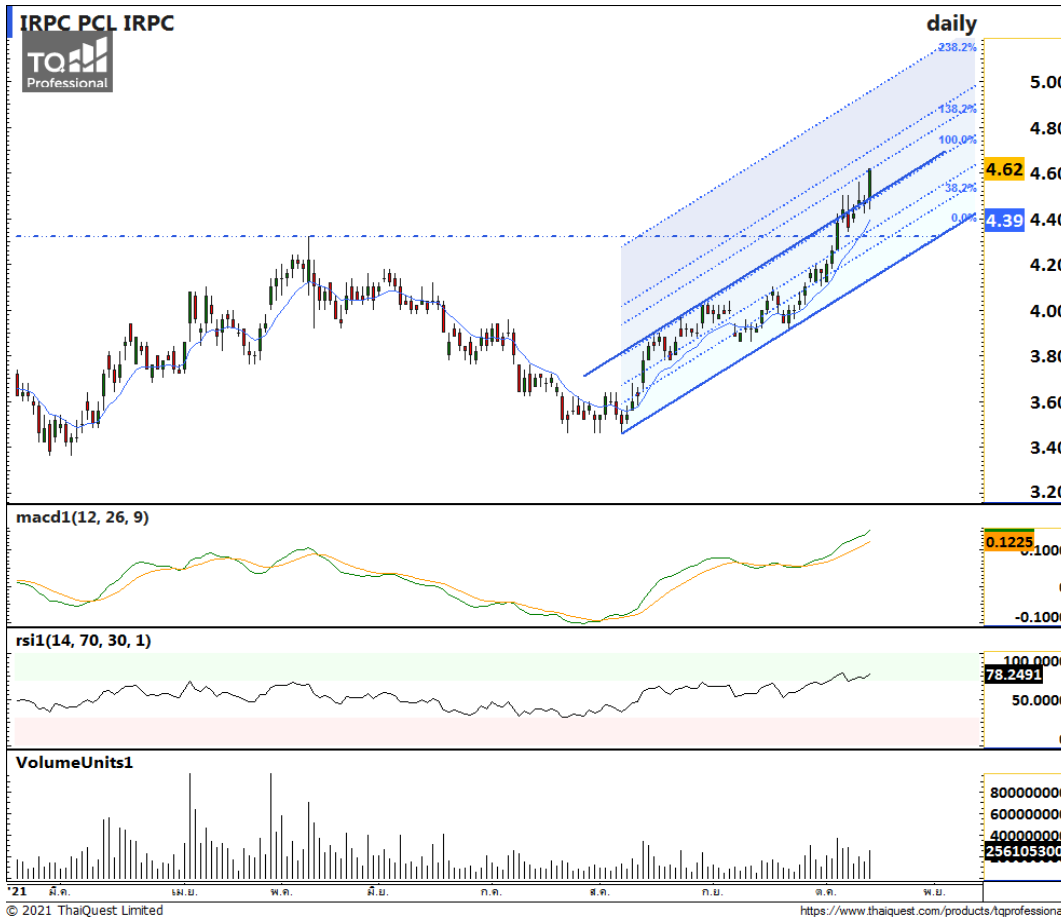
พีรพล สุรัตนวิช
ผู้ช่วยนักวิเคราะห์

รายงานฉบับนี้จัดทำในนามของบริษัทหลักทรัพย์ ไรรั่า จำกัด (มหาชน) ("ไรรั่า") เพื่อเป็นข้อมูลให้กับลูกค้าของไรรั่าเท่านั้น มิได้เป็นการชี้แนะหรือเสนอแนะหรือเชิญชวนเพื่อการซื้อหรือขายหลักทรัพย์ใดๆ ผู้อ่านควรตัดสินใจซื้อหรือขายหลักทรัพย์โดยใช้วิจารณญาณของตนเอง ไรรั่า รวมถึงพนักงานของบริษัท ปราศจากความรับผิดชอบในความเสี่ยงอันเกิดจากการใช้ข้อมูลในรายงานนี้ ไม่ว่าทางตรงหรือทางอ้อม ทั้งหมดหรือบางส่วน และไม่ถือเป็นการรับประกันความถูกต้องสมบูรณ์และเชื่อถือได้ของข้อมูลในรายงานนี้ ไรรั่า และ/หรือ กรรมการบริษัท, พนักงานที่เกี่ยวข้อง อาจมีความสัมพันธ์กับ/หรืออาจให้บริการทางด้านวิชาชีพและ/หรือ บริหารทางการเงินอื่นๆ กับบริษัทที่กล่าวถึงในรายงานฉบับนี้ ไรรั่าขอสงวนสิทธิ์ในการเปลี่ยนแปลงความคิดเห็น หรือข้อมูลโดยไม่ต้องแจ้งล่วงหน้า เอกสารฉบับนี้ใช้ภายในไรรั่าเท่านั้น มิได้จัดทำขึ้นสำหรับการลงตีพิมพ์ในหนังสือพิมพ์ หรือสื่ออื่นๆ แต่อย่างใด

Top 6 Active views

Thursday, October 14, 2021

AIRA SECURITIES PUBLIC COMPANY LIMITED



IRPC : 4.62

📈 มุมมองทางเทคนิค : ในภาพรายวัน ราคาปรับตัวขึ้นโดดเด่น ทำจุดสูงสุดใหม่ได้อย่างต่อเนื่อง พร้อมปริมาณการซื้อขายที่หนาแน่น ขณะที่เครื่องมือทางเทคนิค MACD และ RSI ยังเร่งตัว ให้สัญญาณซื้อที่แข็งแกร่ง ทำให้คาดว่าราคามีโอกาสปรับตัวขึ้นได้ต่อ

Recommend

Buy / Hold
Support : 4.56 / 4.50
Resistance : 4.70 / 4.90

ณรงค์เดช จันทรไพศาล, #066063 โทร 0-2268-1717 ต่อ 154 Email : narongdach.c@aira.co.th
นักวิเคราะห์การลงทุนปัจจัยพื้นฐานด้านตลาดทุน / ปัจจัยทางเทคนิค

พีรพล สุรัตนวิช
ผู้ช่วยนักวิเคราะห์

รายงานฉบับนี้จัดทำในนามของบริษัทหลักทรัพย์ ไรร์่า จำกัด (มหาชน) ("ไรร์่า") เพื่อเป็นข้อมูลให้กับลูกค้าของไรร์่าเท่านั้น มิได้เป็นการชี้แนะหรือเสนอแนะหรือเชิญชวนเพื่อการซื้อหรือขายหลักทรัพย์ใดๆ ผู้ว่าควรตัดสินใจซื้อหรือขายหลักทรัพย์โดยใช้วิจารณญาณของตนเอง ไรร์่า รวมถึงพนักงานของบริษัท ปราศจากความรับผิดชอบในความเสี่ยงภัยอันเกิดจากการใช้ข้อมูลในรายงานนี้ ไม่ว่าจะทางตรงหรือทางอ้อม ทั้งหมดหรือบางส่วน และไม่ถือเป็นการรับประกันความถูกต้องสมบูรณ์และเชื่อถือได้ของข้อมูลในรายงานนี้ ไรร์่า และ/หรือ กรรมการบริษัท, พนักงานที่เกี่ยวข้อง อาจมีความสัมพันธ์กับ/หรืออาจให้บริการทางด้านวิชาชีพและ/หรือ บริหารทางการเงินอื่นๆ กับบริษัทที่กล่าวถึงในรายงานฉบับนี้ ไรร์่าขอสงวนสิทธิ์ในการเปลี่ยนแปลงความคิดเห็น หรือข้อมูลโดยไม่ต้องแจ้งล่วงหน้า เอกสารฉบับนี้ใช้ภายในไรร์่าเท่านั้น มิได้จัดทำขึ้นสำหรับการลงตีพิมพ์ในหนังสือพิมพ์ หรือสื่ออื่นๆ แต่อย่างใด